



Lieferwerk:

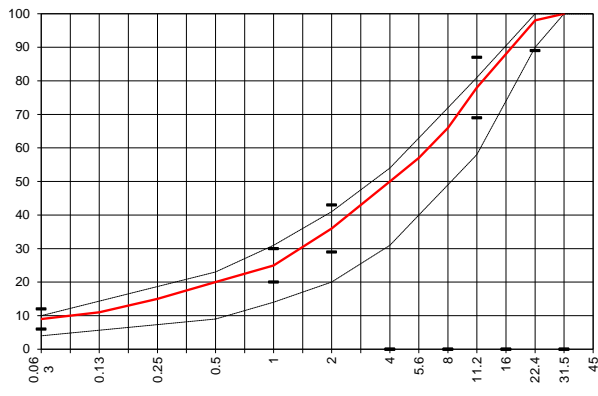
Tobega AG Neftenbach

Prüfstelle: Viatic AG

Walzasphalt - Deklaration 2021 AC Rail 22 Bdm. 160/220

Mischgutangaben	Sollwerte	Anforderungen	Code:	55060
Bindemittel:				
Ziel-Bitumen	B 160/220			
- Σ lösl. Bindemittelgehalt M-%	5.2	Toleranz EW = ± 0.6		
Zugabebitumen	B 330/440			
Rückgewinnung aus Mischgut:				
- Penetration: min. [$1/10$ mm]	90			
- Penetration: max. [$1/10$ mm]				
- Erweichungspunkt R+K: min.				
- Erweichungspunkt R+K: max.				
- Elastische Rückstellung [%]				
Mineralstoffe Herkunft:				
- Füller	Eigenfüller			
- Kalkhydrat				
- feine Gesteinskörnung	KW Toggenburger			
- grobe Gesteinskörnung	KW Toggenburger			
- Mineralanteil Sand ≤ 2.0 mm	36 M-%			
- Mineralanteil Splitte ≥ 2.0 mm	64 M-%			
Mineralkategorie	C50/30	C50/30		
Recycling-Granulat	RZO			
- Kaltzugabe M-%				
- Warmzugabe M-%	50	40 - 60%		
- Sekundärsplitt M-%	$\leq 20\%$	vom Primärsplitt-Anteil		
Marshall-Werte:				
- Verdichtungstemperatur	135 °C			
- Raumdichte Mg/m^3	~ 2.441			
- Rohdichte Mg/m^3	~ 2.486			
- Hohlraumgehalt Vm, Vol-%	1.8	0.5...2.5		
- Hohlraumfüllungsgrad VFB,%	---	---		
- Stabilität S kN	---	≥ 5.0		
- Fliessen F, mm	---	1.5...3.5		
Bei H und S Belägen:				
Spurrinntest LCPC [29]				
- 10000 Prüfzyklen %	---	---		
- 30000 Prüfzyklen %	---	---		
Wasserempfindlichkeit %	91	$\geq 70\%$		
Korngrößenverteilung:	mm	Toleranz		
- Einzelwerte Siebdurchgang	45.0 [M-%] 100.0			
	31.5 [M-%] 100.0			
	22.4 [M-%] 98.0	-9/+5		
	16.0 [M-%] 88.0			
	11.2 [M-%] 78.0	± 9		
	8.0 [M-%] 66.0			
	5.6 [M-%] 57.0			
	4.0 [M-%] 50.0			
	2.0 [M-%] 36.0	± 7		
	1.0 [M-%] 25.0	± 5		
	0.5 [M-%] 20.0			
	0.25 [M-%] 15.0			
	0.125 [M-%] 11.0			
	0.063 [M-%] 9.0	± 3		

Typprüfung		erfüllt
Numer: 55-39		Ja
gültig bis: 03.07.2022		
Konformitätserklärung		Ja



Datum:
 Stempel / Unterschrift
 Belagswerk
 Tobega AG
 Obere Heslibachstrasse 8
 8700 Küsnacht

Datum: 18.02.2021
 Stempel / Unterschrift
 Akkreditiertes Labor
 ViaTec AG
 Technormastrasse 8
 8404 Winterthur

Datum:
 Stempel / Unterschrift
 Unternehmer