



Lieferwerk:

Tobega AG Neftenbach

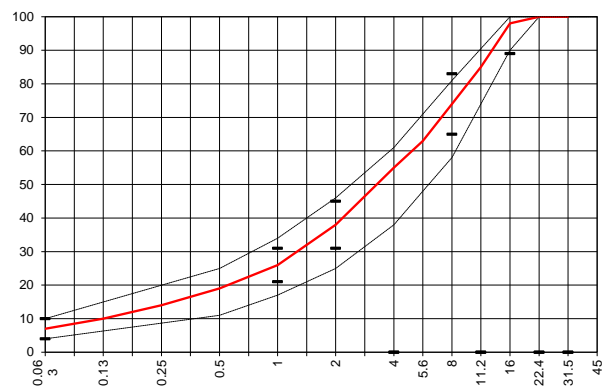
Prüfstelle: Viatic AG

**Walzasphalt - Deklaration 2021 AC TDS 16 L / N Bdm. 70/100**

Mischgutangaben	Sollwerte	Anforderungen	Code:	24040
Bindemittel:				
Ziel-Bitumen	<b>B 70/100</b>			
- $\Sigma$ lösl. Bindemittelgehalt M-%	<b>5.2</b>	Toleranz EW = $\pm 0.6$		
Zugabebitumen	<b>B70/100+B330/440</b>			
Rückgewinnung aus Mischgut:				
- Penetration: min. [ $1/10$ mm]				
- Penetration: max. [ $1/10$ mm]				
- Erweichungspunkt R+K: min.				
- Erweichungspunkt R+K: max.				
- Elastische Rückstellung [%]				
Mineralstoffe Herkunft:				
- Füller	<b>Eigenfüller</b>			
- Kalkhydrat				
- feine Gesteinskörnung	<b>KW Toggenburger</b>			
- grobe Gesteinskörnung	<b>KW Toggenburger</b>			
- Mineralanteil Sand $\leq 2.0$ mm	<b>38 M-%</b>			
- Mineralanteil Splitte $\geq 2.0$ mm	<b>62 M-%</b>			
Mineralkategorie	<b>C 50/30</b>			
Recycling-Granulat	<b>RZO</b>			
- Kaltzugabe M-%				
- Warmzugabe M-%	<b>40-50</b>			
- Sekundärsplitt M-%	$\leq 20\%$	vom Primärsplitt-Anteil		
Marshall-Werte:				
- Verdichtungstemperatur	<b>145 °C</b>			
- Raumdichte $Mg/m^3$	<b>~ 2.402</b>			
- Rohdichte $Mg/m^3$	<b>~ 2.486</b>			
- Hohlraumgehalt Vm, Vol-%	<b>3.4</b>			
- Hohlraumfüllungsgrad VFB,%	<b>---</b>			
- Stabilität S kN	<b>---</b>			
- Fließen F, mm	<b>---</b>			
Bei H und S Belägen:				
Spurrinntest LCPC [29]				
- 10000 Prüfzyklen %	<b>---</b>			
- 30000 Prüfzyklen %	<b>---</b>			
Wasserempfindlichkeit %	<b>99.0</b>			

Typprüfung		erfüllt
Numer:	<b>55-64</b>	<b>Ja</b>
gültig bis:	<b>04.07.2023</b>	
Konformitätserklärung		<b>Ja</b>

Korngrößenverteilung:	mm	Toleranz
- Einzelwerte Siebdurchgang	45.0 [M-%] <b>100.0</b>	
	31.5 [M-%] <b>100.0</b>	
	22.4 [M-%] <b>100.0</b>	
	16.0 [M-%] <b>98.0</b>	-9/+5
	11.2 [M-%] <b>85.0</b>	
	8.0 [M-%] <b>74.0</b>	$\pm 9$
	5.6 [M-%] <b>63.0</b>	
	4.0 [M-%] <b>55.0</b>	
	2.0 [M-%] <b>38.0</b>	$\pm 7$
	1.0 [M-%] <b>26.0</b>	$\pm 5$
	0.5 [M-%] <b>19.0</b>	
	0.25 [M-%] <b>14.0</b>	
	0.125 [M-%] <b>10.0</b>	
	0.063 [M-%] <b>7.0</b>	$\pm 3$



Datum:   
 Stempel / Unterschrift   
 Belagswerk   
 Tobega AG   
 Obere Heslibachstrasse 8   
 8700 Küsnacht

Datum: 18.02.2021   
 Stempel / Unterschrift   
 Akkreditiertes Labor   
 ViaTec AG   
 Technormastrasse 8   
 8404 Winterthur

Datum:   
 Stempel / Unterschrift   
 Unternehmer