



Lieferwerk:

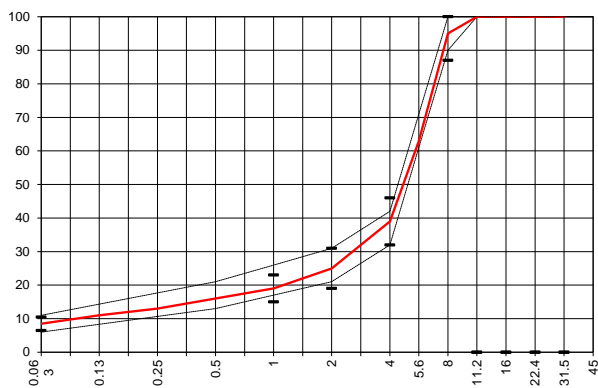
Tobega AG Neftenbach

Prüfstelle: Viatic AG

Walzasphalt - Deklaration 2021 AC MR 8 PmB 45/80-65, 1.5% KH

Mischgutangaben	Sollwerte	Anforderungen	Code:	42125
Bindemittel:				
Ziel-Bitumen	PmB E 45/80-65			
- Σ lösl. Bindemittelgehalt M-%	6.0	Toleranz EW = ± 0.5		
Zugabebitumen	PmB E 45/80-65			
Rückgewinnung aus Mischgut:				
- Penetration: min. [$1/10$ mm]	35			
- Penetration: max. [$1/10$ mm]	70			
- Erweichungspunkt R+K: min.	60			
- Erweichungspunkt R+K: max.	80			
- Elastische Rückstellung [%]	≥ 60			
Mineralstoffe Herkunft:				
- Füller	Eigenfüller			
- Kalkhydrat	HG Hauri KH			
- feine Gesteinskörnung	KW Toggenburger			
- grobe Gesteinskörnung	KW Toggenburger			
- Mineralanteil Sand ≤ 2.0 mm	25 M-%			
- Mineralanteil Splitte ≥ 2.0 mm	75 M-%			
Mineralkategorie	C95/1	C95/1		
Recycling-Granulat				
- Kaltzugabe M-%				
- Warmzugabe M-%				
- Sekundärsplitt M-%				
Marshall-Werte:				
- Verdichtungstemperatur	155 °C			
- Raumdichte Mg/m ³	~ 2.334			
- Rohdichte Mg/m ³	~ 2.457			
- Hohlraumgehalt Vm, Vol-%	5.0	3.0...6.0		
- Hohlraumfüllungsgrad VFB,%	---	---		
- Stabilität S kN	---	---		
- Fliessen F, mm	---	---		
Bei H und S Belägen:				
Spurrinntest LCPC [29]				
- 10000 Prüfzyklen %	---	---		
- 30000 Prüfzyklen %	4.41	$\leq 7.5\%$		
Wasserempfindlichkeit %	85	$\geq 70\%$		
Korngrößenverteilung:	mm	Toleranz		
- Einzelwerte Siebdurchgang	45.0 [M-%] 100.0			
	31.5 [M-%] 100.0			
	22.4 [M-%] 100.0			
	16.0 [M-%] 100.0			
	11.2 [M-%] 100.0			
	8.0 [M-%] 95.0	-8/+5		
	5.6 [M-%] 63.0			
	4.0 [M-%] 39.0	± 7		
	2.0 [M-%] 25.0	± 6		
	1.0 [M-%] 19.0	± 4		
	0.5 [M-%] 16.0			
	0.25 [M-%] 13.0			
	0.125 [M-%] 11.0			
	0.063 [M-%] 8.5	± 2		

Typprüfung		erfüllt
Nummer:	55-35	Ja
gültig bis:	03.06.2023	
Konformitätserklärung		Ja



Datum:
 Stempel / Unterschrift
 Belagswerk
 Tobega AG
 Obere Heslibachstrasse 8
 8700 Küsnacht

Datum: **18.02.2021**
 Stempel / Unterschrift
 Akkreditiertes Labor
 ViaTec AG
 Technormastrasse 8
 8404 Winterthur

Datum:
 Stempel / Unterschrift
 Unternehmer