



Lieferwerk:

Tobega AG Neftenbach

Prüfstelle: Viatic AG

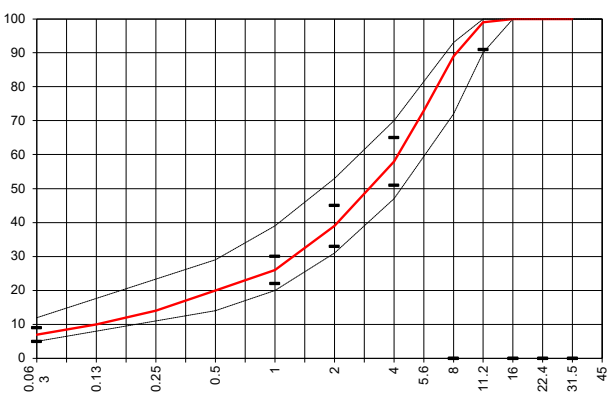
**Walzasphalt - Deklaration**

**2021**

**AC 11 N Bdm. 70/100**

Mischgutangaben	Sollwerte	Anforderungen	Code:	43042
Bindemittel:				
Ziel-Bitumen	<b>B 70/100</b>			
- $\Sigma$ lösl. Bindemittelgehalt M-%	<b>5.9</b>	Toleranz EW = $\pm 0.5$		
Zugabebitumen	<b>B70/100+B330/440</b>			
Rückgewinnung aus Mischgut:				
- Penetration: min. [ $1/10$ mm]	<b>35</b>			
- Penetration: max. [ $1/10$ mm]	<b>75</b>			
- Erweichungspunkt R+K: min.	<b>47</b>			
- Erweichungspunkt R+K: max.	<b>62</b>			
- Elastische Rückstellung [%]				
Mineralstoffe Herkunft:				
- Füller	<b>Eigenfüller</b>			
- Kalkhydrat				
- feine Gesteinskörnung	<b>KW Toggenburger</b>			
- grobe Gesteinskörnung	<b>KW Toggenburger</b>			
- Mineralanteil Sand $\leq 2.0$ mm	<b>39 M-%</b>			
- Mineralanteil Splitte $\geq 2.0$ mm	<b>61 M-%</b>			
Mineralkategorie	<b>C70/10</b>	C70/10		
Recycling-Granulat	<b>RZO</b>			
- Kaltzugabe M-%				
- Warmzugabe M-%	<b>30</b>	20 - 40%		
- Sekundärsplitt M-%	<b><math>\leq 20\%</math></b>	vom Primärsplitt-Anteil		
Marshall-Werte:				
- Verdichtungstemperatur	<b>145 °C</b>			
- Raumdichte $Mg/m^3$	<b><math>\sim 2.364</math></b>			
- Rohdichte $Mg/m^3$	<b><math>\sim 2.460</math></b>			
- Hohlraumgehalt $V_m$ , Vol-%	<b>3.9</b>	2.0...5.0		
- Hohlraumfüllungsgrad VFB, %	<b>---</b>	$\leq 83$		
- Stabilität S kN	<b>---</b>	$\geq 7.5$		
- Fliessen F, mm	<b>---</b>	2...4		
Bei H und S Belägen:				
Spurrinntentest LCPC [29]				
- 10000 Prüfzyklen %	<b>---</b>	---		
- 30000 Prüfzyklen %	<b>---</b>	---		
Wasserempfindlichkeit %	<b>---</b>	$\geq 70\%$		
Korngrößenverteilung:	mm	Toleranz		
- Einzelwerte Siebdurchgang	45.0 [M-%] <b>100.0</b>			
	31.5 [M-%] <b>100.0</b>			
	22.4 [M-%] <b>100.0</b>			
	16.0 [M-%] <b>100.0</b>			
	11.2 [M-%] <b>99.0</b>	-8/+5		
	8.0 [M-%] <b>89.0</b>			
	5.6 [M-%] <b>73.0</b>			
	4.0 [M-%] <b>58.0</b>	$\pm 7$		
	2.0 [M-%] <b>39.0</b>	$\pm 6$		
	1.0 [M-%] <b>26.0</b>	$\pm 4$		
	0.5 [M-%] <b>20.0</b>			
	0.25 [M-%] <b>14.0</b>			
	0.125 [M-%] <b>10.0</b>			
	0.063 [M-%] <b>7.0</b>	$\pm 2$		

Typprüfung		erfüllt
Nummer:	<b>55-14</b>	
gültig bis:	<b>in Bearbeitung</b>	
Konformitätserklärung		<b>Ja</b>



Datum:   
 Stempel / Unterschrift   
 Belagswerk   
 Tobega AG   
 Obere Heslibachstrasse 8   
 8700 Küsnacht

Datum: **18.02.2021**   
 Stempel / Unterschrift   
 Akkreditiertes Labor   
 ViaTec AG   
 Technormastrasse 8   
 8404 Winterthur

Datum:   
 Stempel / Unterschrift   
 Unternehmer

*P. Zehner*