



Lieferwerk:

Tobega AG Neftenbach

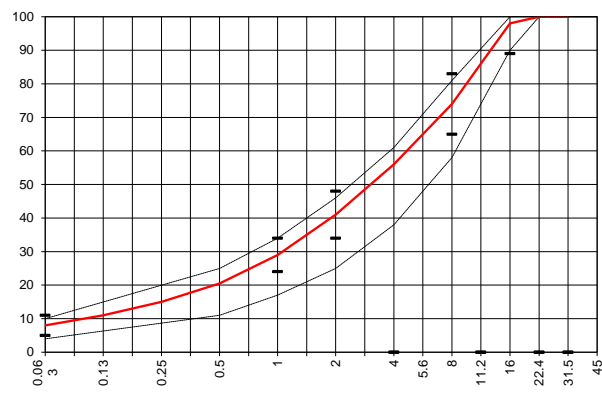
Prüfstelle: Viatic AG

Walzasphalt - Deklaration 2021 AC 16 L Bdm. 70/100

Mischgutangaben	Sollwerte	Anforderungen	Code:	44041
Bindemittel:				
Ziel-Bitumen	B 70/100			
- Σ lösl. Bindemittelgehalt M-%	5.5	Toleranz EW = ± 0.6		
Zugabebitumen	B 70/100+B330/440			
Rückgewinnung aus Mischgut:				
- Penetration: min. [$1/10$ mm]	35			
- Penetration: max. [$1/10$ mm]	75			
- Erweichungspunkt R+K: min.	47			
- Erweichungspunkt R+K: max.	62			
- Elastische Rückstellung [%]				
Mineralstoffe Herkunft:				
- Füller	Eigenfüller			
- Kalkhydrat				
- feine Gesteinskörnung	KW Toggenburger			
- grobe Gesteinskörnung	KW Toggenburger			
- Mineralanteil Sand ≤ 2.0 mm	41 M-%			
- Mineralanteil Splitte ≥ 2.0 mm	59 M-%			
Mineralkategorie	C50/10	C50/10		
Recycling-Granulat	RZO			
- Kaltzugabe M-%				
- Warmzugabe M-%	30	20 - 40%		
- Sekundärsplitt M-%	$\leq 20\%$	vom Primärsplitt-Anteil		
Marshall-Werte:				
- Verdichtungstemperatur	145 °C			
- Raumdichte Mg/m ³	~ 2.386			
- Rohdichte Mg/m ³	~ 2.475			
- Hohlraumgehalt Vm, Vol-%	3.6	2.0...5.0		
- Hohlraumfüllungsgrad VFB,%	---	≤ 86		
- Stabilität S kN	---	≥ 5.0		
- Fliessen F, mm	---	1.5...3.5		
Bei H und S Belägen:				
Spurrinntest LCPC [29]				
- 10000 Prüfzyklen %	---	---		
- 30000 Prüfzyklen %	---	---		
Wasserempfindlichkeit %	87.0	$\geq 70\%$		

Typprüfung		erfüllt
Nummer:	55-16	Ja
gültig bis:	06.06.2024	
Konformitätserklärung		Ja

Korngrößenverteilung:	mm	[M-%]	Toleranz
- Einzelwerte Siebdurchgang	45.0	100.0	
	31.5	100.0	
	22.4	100.0	
	16.0	98.0	-9/+5
	11.2	86.0	
	8.0	74.0	± 9
	5.6	65.0	
	4.0	56.0	
	2.0	41.0	± 7
	1.0	29.0	± 5
	0.5	20.5	
	0.25	15.0	
	0.125	11.0	
	0.063	8.0	± 3



Datum:
 Stempel / Unterschrift
 Belagswerk
 Tobega AG
 Obere Heslibachstrasse 8
 8700 Küsnacht

Datum: 18.02.2021
 Stempel / Unterschrift
 Akkreditiertes Labor
 ViaTec AG
 Technormastrasse 8
 8404 Winterthur

Datum:
 Stempel / Unterschrift
 Unternehmer