



Lieferwerk:

Tobega AG Neftenbach

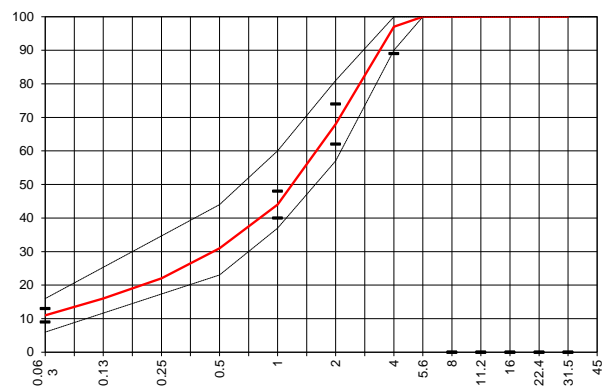
Prüfstelle: Viatic AG

Walzasphalt - Deklaration 2021 AC 4 L Bdm. 70/100

Mischgutangaben	Sollwerte	Anforderungen	Code:	41041
Bindemittel:				
Ziel-Bitumen	B 70/100			
- Σ lösl. Bindemittelgehalt M-%	7.1 [total]	Toleranz EW = ± 0.5		
Zugabebitumen	B 70/100			
Rückgewinnung aus Mischgut:				
- Penetration: min. [$1/10$ mm]	40			
- Penetration: max. [$1/10$ mm]	75			
- Erweichungspunkt R+K: min.	45			
- Erweichungspunkt R+K: max.	62			
- Elastische Rückstellung [%]				
Mineralstoffe Herkunft:				
- Füller	Eigenfüller			
- Kalkhydrat				
- feine Gesteinskörnung	KW Toggenburger			
- grobe Gesteinskörnung	KW Toggenburger			
- Mineralanteil Sand ≤ 2.0 mm	68 M-%			
- Mineralanteil Splitte ≥ 2.0 mm	32 M-%			
Mineralkategorie	C50/10	C50/10		
Recycling-Granulat	RZO			
- Kaltzugabe M-%				
- Warmzugabe M-%				
- Sekundärsplitt M-%	$\leq 20\%$	vom Primärsplitt-Anteil		
Marshall-Werte:				
- Verdichtungstemperatur	135 °C			
- Raumdichte Mg/m ³	~ 2.333			
- Rohdichte Mg/m ³	~ 2.418			
- Hohlraumgehalt Vm, Vol-%	3.5	2.0...5.0		
- Hohlraumfüllungsgrad VFB,%	---	---		
- Stabilität S kN	---	---		
- Fließen F, mm	---	---		
Bei H und S Belägen:				
Spurrinntest LCPC [29]				
- 10000 Prüfzyklen %	---	---		
- 30000 Prüfzyklen %	---	---		
Wasserempfindlichkeit %	107	$\geq 70\%$		

Typprüfung		erfüllt
Numer:		
gültig bis:	in Bearbeitung	
Konformitätserklärung		Ja

Korngrößenverteilung:	mm	Toleranz
- Einzelwerte Siebdurchgang	45.0 [M-%] 100	
	31.5 [M-%] 100	
	22.4 [M-%] 100.0	
	16.0 [M-%] 100.0	
	11.2 [M-%] 100.0	
	8.0 [M-%] 100.0	
	5.6 [M-%] 100.0	
	4.0 [M-%] 97.0	-8/+5
	2.0 [M-%] 68.0	± 6
	1.0 [M-%] 44.0	± 4
	0.5 [M-%] 31.0	
	0.25 [M-%] 22.0	
	0.125 [M-%] 16.0	
	0.063 [M-%] 11.0	± 2



Datum:
 Stempel / Unterschrift
 Tobega AG
 Obere Heslibachstrasse 8
 8700 Küsnacht

Datum: 18.02.2021
 Stempel / Unterschrift
 Akkreditiertes Labor
 ViaTec AG
 Technormastrasse 8
 8404 Winterthur

Datum:
 Stempel / Unterschrift
 Unternehmer