



Lieferwerk:

Tobega AG Neftenbach

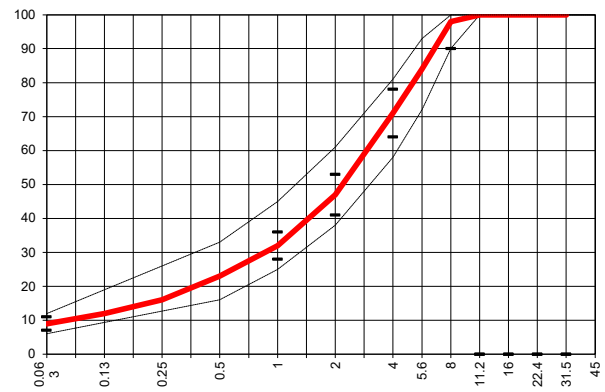
Prüfstelle: Viatec AG

**Walzasphalt - Deklaration**      **2020**      **AC 8 N**

Mischgutangaben	Sollwerte	Anforderungen	Code:	42042
Bindemittel:				
Ziel-Bitumen	<b>B 70/100</b>			
- ∑ lösl. Bindemittelgehalt M-%	<b>6.0 [total]</b>	Toleranz EW = ± 0.5		
Zugabebitumen	<b>B 70/100+250/330</b>			
Rückgewinnung aus Mischgut:				
- Penetration: min. [ $1/10$ mm]	<b>35</b>			
- Penetration: max. [ $1/10$ mm]	<b>75</b>			
- Erweichungspunkt R+K: min.	<b>47</b>			
- Erweichungspunkt R+K: max.	<b>62</b>			
- Elastische Rückstellung [%]				
Mineralstoffe Herkunft:				
- Füller	<b>Eigenfüller</b>			
- Kalkhydrat				
- feine Gesteinskörnung	<b>KW Toggenburger</b>			
- grobe Gesteinskörnung	<b>KW Toggenburger</b>			
- Mineralanteil Sand ≤ 2.0 mm	<b>47 M-%</b>			
- Mineralanteil Splitte ≥ 2.0 mm	<b>53 M-%</b>			
Mineralkategorie	<b>C70/10</b>	C70/10		
Recycling-Granulat				
- Kaltzugabe M-%				
- Warmzugabe M-%	<b>30</b>	20 - 30%		
Marshall-Werte:				
- Verdichtungstemperatur	<b>145 °C</b>			
- Raumdichte kg/m <sup>3</sup>	<b>~ 2371</b>			
- Rohdichte kg/m <sup>3</sup>	<b>~ 2457</b>			
- Hohlraumgehalt HM, Vol-%	<b>3.5</b>	2.0...5.0		
- Hohlraumfüllungsgrad VFB, %	<b>---</b>	≤ 86		
- Stabilität S kN	<b>---</b>	≥ 7.5		
- Fließen F, mm	<b>---</b>	2...4		
Bei H und S Belägen:				
Spurrinentest LCPC [29]				
- 10000 Prüfzyklen %	<b>---</b>	---		
- 30000 Prüfzyklen %	<b>---</b>	---		
Wasserempfindlichkeit %	<b>97</b>	≥ 70%		

<b>Typenprüfungs-Bericht</b>		<b>erfüllt</b>
Nummer:	<b>55-80</b>	<b>Ja</b>
gültig bis:	<b>16.05.2024</b>	
<b>Konformitätserklärung</b>		<b>Ja</b>

Korngrößenverteilung:	mm	Toleranz
- Einzelwerte Siebdurchgang	45.0 [M-%] <b>100.0</b>	
	31.5 [M-%] <b>100.0</b>	
	22.4 [M-%] <b>100.0</b>	
	16.0 [M-%] <b>100.0</b>	
	11.2 [M-%] <b>100.0</b>	
	8.0 [M-%] <b>98.0</b>	-8/+5
	5.6 [M-%] <b>84.0</b>	
	4.0 [M-%] <b>71.0</b>	± 7
	2.0 [M-%] <b>47.0</b>	± 6
	1.0 [M-%] <b>32.0</b>	± 4
	0.5 [M-%] <b>23.0</b>	
	0.25 [M-%] <b>16.0</b>	
	0.125 [M-%] <b>12.0</b>	
	0.063 [M-%] <b>9.0</b>	± 2



Datum:   
 Stempel / Unterschrift   
 Belagswerk   
 Tobega AG   
 Eggbühlstrasse 36   
 8050 Zürich

Datum: 18.02.2020   
 Stempel / Unterschrift   
 Akkreditiertes Labor   
 ViaTec AG   
 Technormastrasse 8   
 8404 Winterthur

*P. Jochus*

Datum:   
 Stempel / Unterschrift   
 Unternehmer