

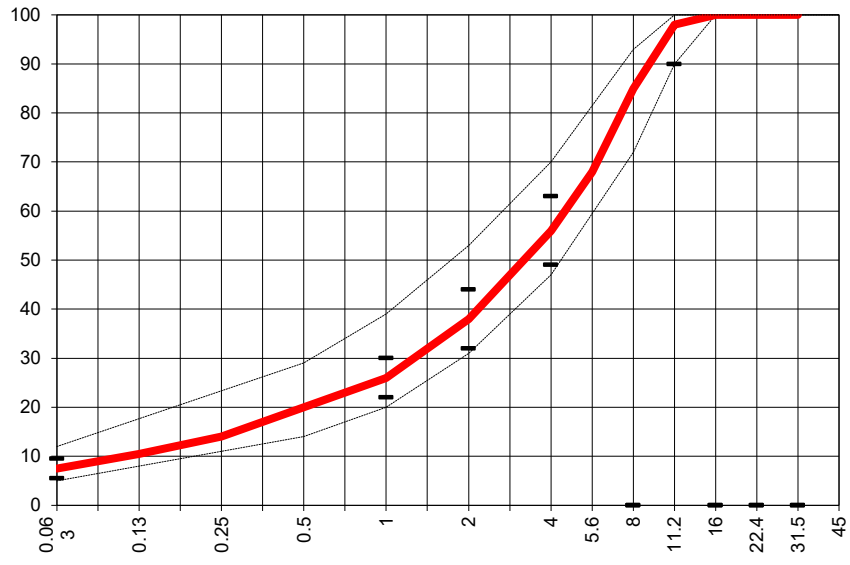


Lieferwerk: **Tobega AG Neftenbach** **Prüfstelle:** **Viatec AG**

Walzasphalt - Deklaration **2020** **AC 11 H**

Mischgutangaben	Sollwerte	Anforderungen	Code:	43124
Bindemittel:				
Ziel-Bitumen	PmB-E 45/80-65			
- Σ lösl. Bindemittelgehalt M-%	5.4 [total]	Toleranz EW = ± 0.5		
Zugabebitumen	PmB-E 45/80-65			
Rückgewinnung aus Mischgut:				
- Penetration: min. [$1/10$ mm]	35			
- Penetration: max. [$1/10$ mm]	70			
- Erweichungspunkt R+K: min.	60			
- Erweichungspunkt R+K: max.	80			
- Elastische Rückstellung [%]	≥ 60			
Mineralstoffe Herkunft:				
- Füller	Eigenfüller			
- Kalkhydrat				
- feine Gesteinskörnung	KW Toggenburger			
- grobe Gesteinskörnung	KW Toggenburger			
- Mineralanteil Sand ≤ 2.0 mm	38 M-%			
- Mineralanteil Splitte ≥ 2.0 mm	62 M-%			
Mineralkategorie	C95/1	C95/1		
Recycling-Granulat				
- Kaltzugabe M-%				
- Warmzugabe M-%				
Marshall-Werte:				
- Verdichtungstemperatur	155 °C			
- Raumdichte kg/m^3	~ 2367			
- Rohdichte kg/m^3	~ 2479			
- Hohlraumgehalt HM, Vol-%	4.5	3.0...6.0		
- Hohlraumfüllungsgrad VFB, %	---	---		
- Stabilität S kN	---	---		
- Fliesen F, mm	---	---		
Bei H und S Belägen:				
Spurrinntest LCPC [29]				
- 10000 Prüfzyklen %	---	---		
- 30000 Prüfzyklen %	4.22	$\leq 10\%$		
Wasserempfindlichkeit %	88	$\geq 70\%$		
Korngrößenverteilung:	mm	Toleranz		
- Einzelwerte Siebdurchgang	45.0 [M-%] 100.0			
	31.5 [M-%] 100.0			
	22.4 [M-%] 100.0			
	16.0 [M-%] 100.0			
	11.2 [M-%] 98.0	-8/+5		
	8.0 [M-%] 85.0			
	5.6 [M-%] 68.0			
	4.0 [M-%] 56.0	± 7		
	2.0 [M-%] 38.0	± 6		
	1.0 [M-%] 26.0	± 4		
	0.5 [M-%] 20.0			
	0.25 [M-%] 14.0			
	0.125 [M-%] 10.5			
	0.063 [M-%] 7.5	± 2		

Erstprüfungs-Bericht		erfüllt
Nummer:	55-10	Ja
gültig bis:	29.08.2023	
Konformitätserklärung		Ja



Datum:
 Stempel / Unterschrift
 Belagswerk
 Tobega AG
 Eggbühlstrasse 36
 8050 Zürich

Datum: 18.02.2020
 Stempel / Unterschrift
 Akkreditiertes Labor
 ViaTec AG
 Technormastrasse 8
 8404 Winterthur

Datum:
 Stempel / Unterschrift
 Unternehmer

P. Johus