



Lieferwerk:

Tobega AG Neftenbach

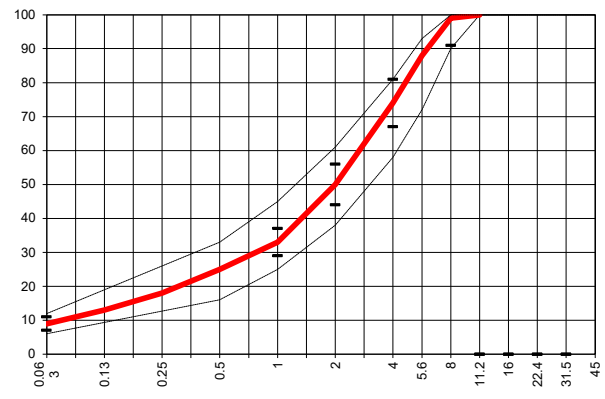
Prüfstelle: Viatec AG

Walzasphalt - Deklaration **2020** **AC 8 L**

Mischgutangaben	Sollwerte	Anforderungen	Code:	42041
Bindemittel:				
Ziel-Bitumen	B 70/100			
- Σ lösl. Bindemittelgehalt M-%	6.3 [total]	Toleranz EW = ± 0.5		
Zugabebitumen	B 70/100+250/330			
Rückgewinnung aus Mischgut:				
- Penetration: min. [$1/_{10}$ mm]	35			
- Penetration: max. [$1/_{10}$ mm]	75			
- Erweichungspunkt R+K: min.	47			
- Erweichungspunkt R+K: max.	62			
- Elastische Rückstellung [%]				
Mineralstoffe Herkunft:				
- Füller	Eigenfüller			
- Kalkhydrat				
- feine Gesteinskörnung	KW Toggenburger			
- grobe Gesteinskörnung	KW Toggenburger			
- Mineralanteil Sand ≤ 2.0 mm	50 M-%			
- Mineralanteil Splitte ≥ 2.0 mm	50 M-%			
Mineralkategorie	C50/10	C50/10		
Recycling-Granulat				
- Kaltzugabe M-%				
- Warmzugabe M-%	30	20 - 30%		
Marshall-Werte:				
- Verdichtungstemperatur	145 °C			
- Raumdichte kg/m^3	~ 2368			
- Rohdichte kg/m^3	~ 2446			
- Hohlraumgehalt HM, Vol-%	3.2	2.0...5.0		
- Hohlraumfüllungsgrad VFB, %	---	≤ 89		
- Stabilität S kN	---	≥ 5.0		
- Fliesen F, mm	---	2...5		
Bei H und S Belägen:				
Spurrinentest LCPC [29]				
- 10000 Prüfzyklen %	---	---		
- 30000 Prüfzyklen %	---	---		
Wasserempfindlichkeit %	97.0	$\geq 70\%$		

Typenprüfung-Bericht		erfüllt
Nummer:	55-80	Ja
gültig bis:	16.05.2024	
Konformitätserklärung		Ja

Korngrößenverteilung:	mm	Toleranz
- Einzelwerte Siebdurchgang	45.0 [M-%] 100.0	
	31.5 [M-%] 100.0	
	22.4 [M-%] 100.0	
	16.0 [M-%] 100.0	
	11.2 [M-%] 100.0	
	8.0 [M-%] 99.0	-8/+5
	5.6 [M-%] 88.0	
	4.0 [M-%] 74.0	± 7
	2.0 [M-%] 50.0	± 6
	1.0 [M-%] 33.0	± 4
	0.5 [M-%] 25.0	
	0.25 [M-%] 18.0	
	0.125 [M-%] 13.0	
	0.063 [M-%] 9.0	± 2



Datum:
 Stempel / Unterschrift
 Belagswerk
 Tobega AG
 Eggbühlstrasse 36
 8050 Zürich

Datum: 18.02.2020
 Stempel / Unterschrift
 Akkreditiertes Labor
 ViaTec AG
 Technormastrasse 8
 8404 Winterthur

Datum:
 Stempel / Unterschrift
 Unternehmer