

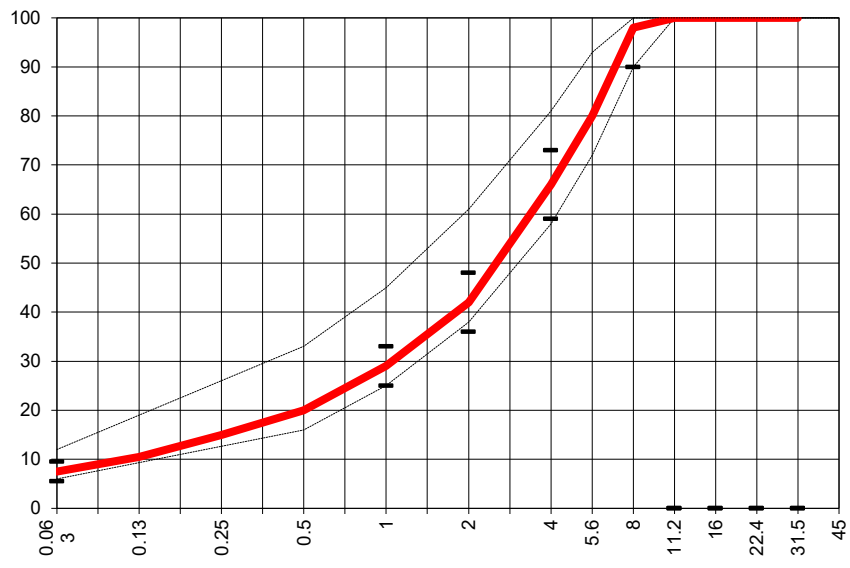


Lieferwerk: **Tobega AG Neftenbach** Prüfstelle: **Viatec AG**

Walzasphalt - Deklaration 2020 AC 8 H

| Mischgutangaben | Sollwerte | Anforderungen | Code: | 42124 |
|--|-------------------------|---------------------|-------|-------|
| Bindemittel: | | | | |
| Ziel-Bitumen | PmB-E 45/80-65 | | | |
| - ∑ lösl. Bindemittelgehalt M-% | 6.1 [total] | Toleranz EW = ± 0.5 | | |
| Zugabebitumen | PmB-E 45/80-65 | | | |
| Rückgewinnung aus Mischgut: | | | | |
| - Penetration: min. [¹ / ₁₀ mm] | 35 | | | |
| - Penetration: max. [¹ / ₁₀ mm] | 70 | | | |
| - Erweichungspunkt R+K: min. | 60 | | | |
| - Erweichungspunkt R+K: max. | 80 | | | |
| - Elastische Rückstellung [%] | ≥ 60 | | | |
| Mineralstoffe Herkunft: | | | | |
| - Füller | Eigenfüller | | | |
| - Kalkhydrat | | | | |
| - feine Gesteinskörnung | KW Toggenburger | | | |
| - grobe Gesteinskörnung | KW Toggenburger | | | |
| - Mineralanteil Sand ≤ 2.0 mm | 42 M-% | | | |
| - Mineralanteil Splitte ≥ 2.0 mm | 58 M-% | | | |
| Mineralkategorie | C 95/1 | C95/1 | | |
| Recycling-Granulat | | | | |
| - Kaltzugabe M-% | | | | |
| - Warmzugabe M-% | | | | |
| Marshall-Werte: | | | | |
| - Verdichtungstemperatur | 155 °C | | | |
| - Raumdichte kg/m ³ | ~ 2343 | | | |
| - Rohdichte kg/m ³ | ~ 2453 | | | |
| - Hohlraumgehalt HM, Vol-% | 4.5 | 3.0...6.0 | | |
| - Hohlraumfüllungsgrad VFB, % | --- | --- | | |
| - Stabilität S kN | --- | --- | | |
| - Fliesen F, mm | --- | --- | | |
| Bei H und S Belägen: | | | | |
| Spurrinntest LCPC [29] | | | | |
| - 10000 Prüfzyklen % | --- | --- | | |
| - 30000 Prüfzyklen % | 5.06 | ≤ 10% | | |
| Wasserempfindlichkeit % | 96 | ≥ 70% | | |
| Korngrößenverteilung: | mm | Toleranz | | |
| - Einzelwerte Siebdurchgang | 45.0 [M-%] 100.0 | | | |
| | 31.5 [M-%] 100.0 | | | |
| | 22.4 [M-%] 100.0 | | | |
| | 16.0 [M-%] 100.0 | | | |
| | 11.2 [M-%] 100.0 | | | |
| | 8.0 [M-%] 98.0 | -8/+5 | | |
| | 5.6 [M-%] 80.0 | | | |
| | 4.0 [M-%] 66.0 | ± 7 | | |
| | 2.0 [M-%] 42.0 | ± 6 | | |
| | 1.0 [M-%] 29.0 | ± 4 | | |
| | 0.5 [M-%] 20.0 | | | |
| | 0.25 [M-%] 15.0 | | | |
| | 0.125 [M-%] 10.5 | | | |
| | 0.063 [M-%] 7.5 | ± 2 | | |

| | | |
|------------------------------|-------------------|----------------|
| Erstprüfungs-Bericht | | erfüllt |
| Nummer: | 55-3 | Ja |
| gültig bis: | 05.04.2021 | |
| Konformitätserklärung | | Ja |



Datum:
 Stempel / Unterschrift
 Belagswerk
 Tobega AG
 Eggbühlstrasse 36
 8050 Zürich

Datum: 18.02.2020
 Stempel / Unterschrift
 Akkreditiertes Labor
 ViaTec AG
 Technormastrasse 8
 8404 Winterthur

Datum:
 Stempel / Unterschrift
 Unternehmer

P. Jochims