



Lieferwerk:

Tobega AG Neftenbach

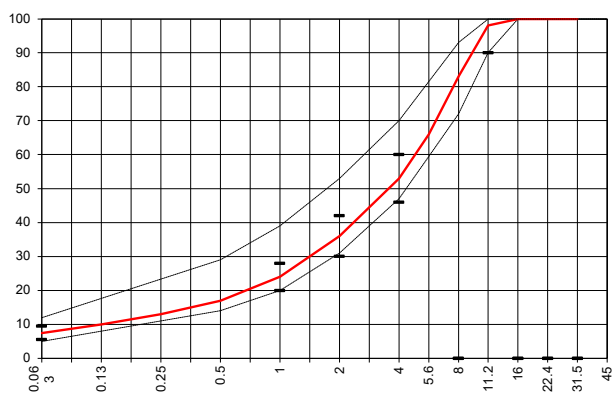
Prüfstelle: Viatic AG

**Walzasphalt - Deklaration**

**AC 11 S**

Mischgutangaben	Sollwerte	Anforderungen	Code:	43033
Bindemittel:				
Ziel-Bitumen	<b>B 50/70</b>			
- $\Sigma$ lösl. Bindemittelgehalt M-%	<b>5.6</b>	Toleranz EW = $\pm 0.5$		
Zugabebitumen	<b>B 50/70</b>			
Rückgewinnung aus Mischgut:				
- Penetration: min. [ $1/10$ mm]	<b>30</b>			
- Penetration: max. [ $1/10$ mm]	<b>55</b>			
- Erweichungspunkt R+K: min.	<b>48</b>			
- Erweichungspunkt R+K: max.	<b>66</b>			
- Elastische Rückstellung [%]				
Mineralstoffe Herkunft:				
- Füller	<b>Eigenfüller</b>			
- Kalkhydrat				
- feine Gesteinskörnung	<b>KW Toggenburger</b>			
- grobe Gesteinskörnung	<b>KW Toggenburger</b>			
- Mineralanteil Sand $\leq 2.0$ mm	<b>36 M-%</b>			
- Mineralanteil Splitte $\geq 2.0$ mm	<b>64 M-%</b>			
Mineralkategorie	<b>C70/10</b>	C70/10		
Recycling-Granulat	<b>RZO</b>			
- Kaltzugabe M-%				
- Warmzugabe M-%				
- Sekundärsplitt M-%	$\leq 20\%$	vom Primärsplitt-Anteil		
Marshall-Werte:				
- Verdichtungstemperatur	<b>145 °C</b>			
- Raumdichte $Mg/m^3$	<b>~ 2.360</b>			
- Rohdichte $Mg/m^3$	<b>~ 2.471</b>			
- Hohlraumgehalt $V_m$ , Vol-%	<b>4.5</b>	3.0...6.0		
- Hohlraumfüllungsgrad VFB, %	---	---		
- Stabilität S kN	---	---		
- Fliessen F, mm	---	---		
Bei H und S Belägen:				
Spurrinntentest LCPC [29]				
- 10000 Prüfzyklen %	<b>4.39</b>	$\leq 10\%$		
- 30000 Prüfzyklen %	---	---		
Wasserempfindlichkeit %	<b>88.0</b>	$\geq 70\%$		
Korngrößenverteilung:	mm	Toleranz		
- Einzelwerte Siebdurchgang	45.0 [M-%] <b>100.0</b>			
	31.5 [M-%] <b>100.0</b>			
	22.4 [M-%] <b>100.0</b>			
	16.0 [M-%] <b>100.0</b>			
	11.2 [M-%] <b>98.0</b>	-8/+5		
	8.0 [M-%] <b>83.0</b>			
	5.6 [M-%] <b>66.0</b>			
	4.0 [M-%] <b>53.0</b>	$\pm 7$		
	2.0 [M-%] <b>36.0</b>	$\pm 6$		
	1.0 [M-%] <b>24.0</b>	$\pm 4$		
	0.5 [M-%] <b>17.0</b>			
	0.25 [M-%] <b>13.0</b>			
	0.125 [M-%] <b>10.0</b>			
	0.063 [M-%] <b>7.5</b>	$\pm 2$		

Typprüfung		erfüllt
Nummer:	<b>55-15</b>	Ja
gültig bis:	<b>10.06.2025</b>	
Konformitätserklärung		Ja



Datum:   
 Stempel / Unterschrift   
 Belagswerk   
 Tobega AG   
 Obere Heslibachstrasse 8   
 8700 Küsnacht

Datum: **18.02.2021**   
 Stempel / Unterschrift   
 Akkreditiertes Labor   
 ViaTec AG   
 Technormastrasse 8   
 8404 Winterthur

Datum:   
 Stempel / Unterschrift   
 Unternehmer

*P. Jochims*