



Lieferwerk:

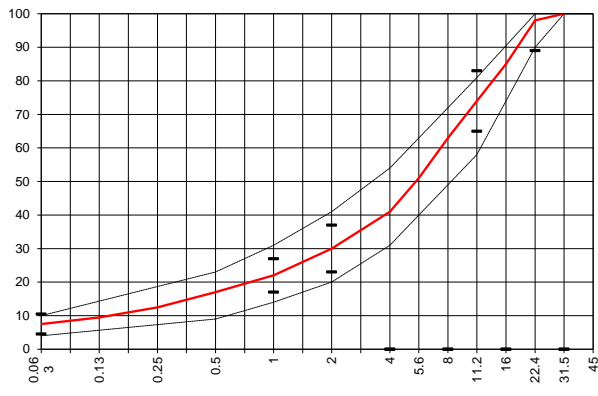
Tobega AG Neftenbach

Prüfstelle: Viatic AG

Walzasphalt - Deklaration 2021 AC B 22 H PmB 25/55-65

Mischgutangaben	Sollwerte	Anforderungen	Code:	35114
Bindemittel:				
Ziel-Bitumen	PmB-E 25/55-65			
- Σ lösl. Bindemittelgehalt M-%	4.1	Toleranz EW = ± 0.6		
Zugabebitumen	PmB-E 45/80-65			
Rückgewinnung aus Mischgut:				
- Penetration: min. [$1/10$ mm]	20			
- Penetration: max. [$1/10$ mm]	50			
- Erweichungspunkt R+K: min.	60			
- Erweichungspunkt R+K: max.	80			
- Elastische Rückstellung [%]	≥ 50			
Mineralstoffe Herkunft:				
- Füller	Eigenfüller			
- Kalkhydrat				
- feine Gesteinskörnung	KW Toggenburger			
- grobe Gesteinskörnung	KW Toggenburger			
- Mineralanteil Sand ≤ 2.0 mm	30 M-%			
- Mineralanteil Splitte ≥ 2.0 mm	70 M-%			
Mineralkategorie	C70/10	C70/10		
Recycling-Granulat	RZO			
- Kaltzugabe M-%				
- Warmzugabe M-%	30	20 - 40%		
- Sekundärsplitt M-%				
Marshall-Werte:				
- Verdichtungstemperatur	155 °C			
- Raumdichte Mg/m ³	~ 2.388			
- Rohdichte Mg/m ³	~ 2.527			
- Hohlraumgehalt Vm, Vol-%	5.5	4.0...7.0		
- Hohlraumfüllungsgrad VFB,%	---	---		
- Stabilität S kN	---	---		
- Fließen F, mm	---	---		
Bei H und S Belägen:				
Spurrinntest LCPC [29]				
- 10000 Prüfzyklen %	---	---		
- 30000 Prüfzyklen %	2.18	$\leq 10\%$		
Wasserempfindlichkeit %	99	$\geq 70\%$		
Korngrößenverteilung:	mm	Toleranz		
- Einzelwerte Siebdurchgang	45.0 [M-%]			
	31.5 [M-%]	100.0		
	22.4 [M-%]	98.0	-9/+5	
	16.0 [M-%]	85.0		
	11.2 [M-%]	74.0	± 9	
	8.0 [M-%]	63.0		
	5.6 [M-%]	51.0		
	4.0 [M-%]	41.0		
	2.0 [M-%]	30.0	± 7	
	1.0 [M-%]	22.0	± 5	
	0.5 [M-%]	17.0		
	0.25 [M-%]	12.5		
	0.125 [M-%]	9.5		
	0.063 [M-%]	7.5	± 3	

Typprüfung		erfüllt
Nummer:	55-24	Ja
gültig bis:	03.04.2024	
Konformitätserklärung		Ja



Datum:
 Stempel / Unterschrift
 Belagswerk
 Tobega AG
 Obere Heslibachstrasse 8
 8700 Küsnacht

Datum: **18.02.2021**
 Stempel / Unterschrift
 Akkreditiertes Labor
 ViaTec AG
 Technormastrasse 8
 8404 Winterthur

Datum:
 Stempel / Unterschrift
 Unternehmer