



Lieferwerk:

Tobega AG Neftenbach

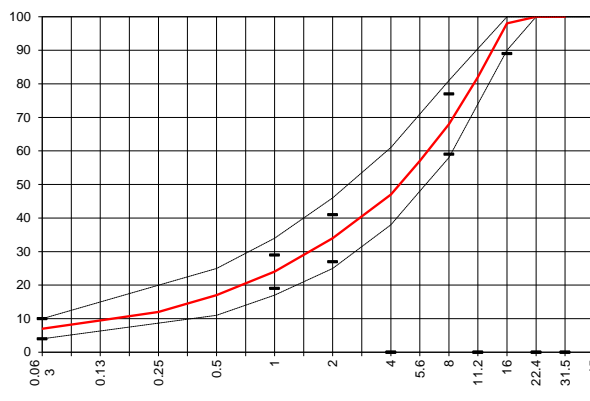
Prüfstelle: Viatic AG

Walzasphalt - Deklaration 2021 AC B 16 H PmB 25/55-65

Mischgutangaben	Sollwerte	Anforderungen	Code:	34114
Bindemittel:				
Ziel-Bitumen	PmB-E 25/55-65			
- Σ lösl. Bindemittelgehalt M-%	4.6	Toleranz EW = ± 0.6		
Zugabebitumen	PmB-E 45/80-65			
Rückgewinnung aus Mischgut:				
- Penetration: min. [$1/10$ mm]	20			
- Penetration: max. [$1/10$ mm]	50			
- Erweichungspunkt R+K: min.	60			
- Erweichungspunkt R+K: max.	80			
- Elastische Rückstellung [%]	≥ 50			
Mineralstoffe Herkunft:				
- Füller	Eigenfüller			
- Kalkhydrat				
- feine Gesteinskörnung	KW Toggenburger			
- grobe Gesteinskörnung	KW Toggenburger			
- Mineralanteil Sand ≤ 2.0 mm	34 M-%			
- Mineralanteil Splitte ≥ 2.0 mm	66 M-%			
Mineralkategorie	C70/10	C70/10		
Recycling-Granulat	RZO			
- Kaltzugabe M-%				
- Warmzugabe M-%	30	20 - 40%		
- Sekundärsplitt M-%				
Marshall-Werte:				
- Verdichtungstemperatur	155 °C			
- Raumdichte Mg/m ³	~ 2.396			
- Rohdichte Mg/m ³	~ 2.508			
- Hohlraumgehalt Vm, Vol-%	4.5	3.0...6.0		
- Hohlraumfüllungsgrad VFB,%	---	---		
- Stabilität S kN	---	---		
- Fließen F, mm	---	---		
Bei H und S Belägen:				
Spurrinntest LCPC [29]				
- 10000 Prüfzyklen %	---	---		
- 30000 Prüfzyklen %	---	$\leq 7.5\%$		
Wasserempfindlichkeit %	---	$\geq 70\%$		

Typprüfung		erfüllt
Nummer:	55-20	
gültig bis:	in Bearbeitung	
Konformitätserklärung		Ja

Korngrößenverteilung:	mm	Toleranz
- Einzelwerte Siebdurchgang	45.0 [M-%] 100.0	
	31.5 [M-%] 100.0	
	22.4 [M-%] 100.0	
	16.0 [M-%] 98.0	-9/+5
	11.2 [M-%] 82.0	
	8.0 [M-%] 68.0	± 9
	5.6 [M-%] 57.0	
	4.0 [M-%] 47.0	
	2.0 [M-%] 34.0	± 7
	1.0 [M-%] 24.0	± 5
	0.5 [M-%] 17.0	
	0.25 [M-%] 12.0	
	0.125 [M-%] 9.5	
	0.063 [M-%] 7.0	± 3



Datum:
 Stempel / Unterschrift
 Belagswerk
 Tobega AG
 Obere Heslibachstrasse 8
 8700 Küsnacht

Datum: 18.02.2021
 Stempel / Unterschrift
 Akkreditiertes Labor
 ViaTec AG
 Technormastrasse 8
 8404 Winterthur

Datum:
 Stempel / Unterschrift
 Unternehmer