



Lieferwerk:

Tobega AG Neftenbach

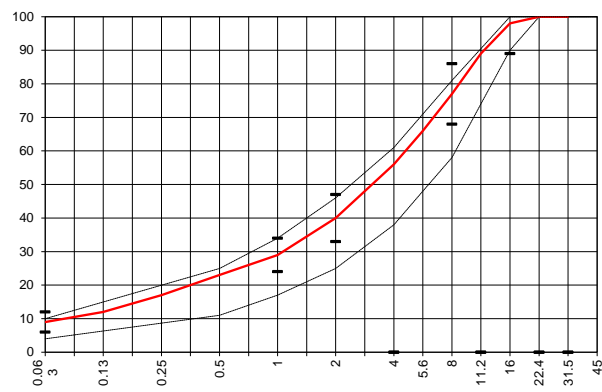
Prüfstelle: Viatic AG

Walzasphalt - Deklaration 2021 AC T 16 L Bdm. 70/100

Mischgutangaben	Sollwerte	Anforderungen	Code:	24041
Bindemittel:				
Ziel-Bitumen	B 70/100			
- Σ lösl. Bindemittelgehalt M-%	4.9	Toleranz EW = ± 0.6		
Zugabebitumen	B 70/100+ B 330/440			
Rückgewinnung aus Mischgut:				
- Penetration: min. [$1/10$ mm]	35			
- Penetration: max. [$1/10$ mm]	75			
- Erweichungspunkt R+K: min.	47			
- Erweichungspunkt R+K: max.	62			
- Elastische Rückstellung [%]				
Mineralstoffe Herkunft:				
- Füller	Eigenfüller			
- Kalkhydrat				
- feine Gesteinskörnung	KW Toggenburger			
- grobe Gesteinskörnung	KW Toggenburger			
- Mineralanteil Sand ≤ 2.0 mm	40 M-%			
- Mineralanteil Splitte ≥ 2.0 mm	60 M-%			
Mineralkategorie	C50/30	C50/30		
Recycling-Granulat	RZO			
- Kaltzugabe M-%				
- Warmzugabe M-%	50	40 - 60%		
- Sekundärsplitt M-%	$\leq 20\%$	vom Primärsplitt-Anteil		
Marshall-Werte:				
- Verdichtungstemperatur	145 °C			
- Raumdichte Mg/m^3	~ 2.412			
- Rohdichte Mg/m^3	~ 2.497			
- Hohlraumgehalt Vm, Vol-%	3.4	2.0...5.0		
- Hohlraumfüllungsgrad VFB,%	---	≤ 83		
- Stabilität S kN	---	≥ 5.0		
- Fließen F, mm	---	2...4		
Bei H und S Belägen:				
Spurrinntest LCPC [29]				
- 10000 Prüfzyklen %	---	---		
- 30000 Prüfzyklen %	---	---		
Wasserempfindlichkeit %	95	$\geq 70\%$		

Typprüfung		erfüllt
Nummer:	55-46	Ja
gültig bis:	16.08.2023	
Konformitätserklärung		Ja

Korngrößenverteilung:	mm		Toleranz
- Einzelwerte Siebdurchgang	45.0	[M-%] 100.0	
	31.5	[M-%] 100.0	
	22.4	[M-%] 100.0	
	16.0	[M-%] 98.0	-9/+5
	11.2	[M-%] 89.0	
	8.0	[M-%] 77.0	± 9
	5.6	[M-%] 66.0	
	4.0	[M-%] 56.0	
	2.0	[M-%] 40.0	± 7
	1.0	[M-%] 29.0	± 5
	0.5	[M-%] 23.0	
	0.25	[M-%] 17.0	
	0.125	[M-%] 12.0	
	0.063	[M-%] 9.0	± 3



Datum:
 Stempel / Unterschrift
 Belagswerk
 Tobega AG
 Obere Heslibachstrasse 8
 8700 Küsnacht

Datum: 18.02.2021
 Stempel / Unterschrift
 Akkreditiertes Labor
 ViaTec AG
 Technormastrasse 8
 8404 Winterthur

Datum:
 Stempel / Unterschrift
 Unternehmer