



Lieferwerk:

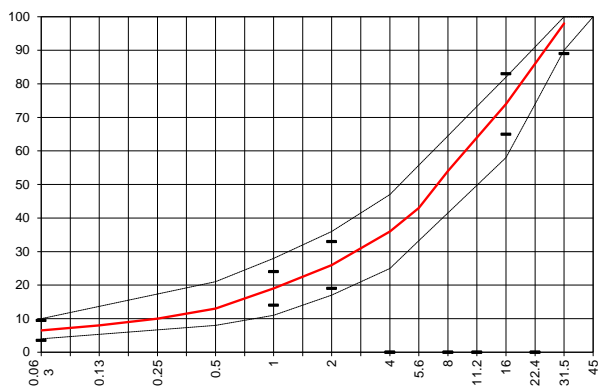
Tobega AG Neftenbach

Prüfstelle: Viatic AG

Walzasphalt - Deklaration 2021 AC T 32 H PmB 25/55-65

Mischgutangaben	Sollwerte	Anforderungen	Code:	26114
Bindemittel:				
Ziel-Bitumen	PmB-E 25/55-65			
- Σ lösl. Bindemittelgehalt M-%	4.1	Toleranz EW = ± 0.6		
Zugabebitumen	PmB-E 45/80-65			
Rückgewinnung aus Mischgut:				
- Penetration: min. [$1/10$ mm]	20			
- Penetration: max. [$1/10$ mm]	50			
- Erweichungspunkt R+K: min.	60			
- Erweichungspunkt R+K: max.	80			
- Elastische Rückstellung [%]	≥ 60			
Mineralstoffe Herkunft:				
- Füller	Eigenfüller			
- Kalkhydrat				
- feine Gesteinskörnung	KW Toggenburger			
- grobe Gesteinskörnung	KW Toggenburger			
- Mineralanteil Sand ≤ 2.0 mm	26 M-%			
- Mineralanteil Splitte ≥ 2.0 mm	74 M-%			
Mineralkategorie	C70/10	C70/10		
Recycling-Granulat	RZO			
- Kaltzugabe M-%				
- Warmzugabe M-%	40	30 - 50%		
- Sekundärspalt M-%				
Marshall-Werte:				
- Verdichtungstemperatur	155 °C			
- Raumdichte Mg/m^3	~ 2.388			
- Rohdichte Mg/m^3	~ 2.527			
- Hohlraumgehalt Vm, Vol-%	5.5	4.0...7.0		
- Hohlraumfüllungsgrad VFB,%	---	---		
- Stabilität S kN	---	---		
- Fließen F, mm	---	---		
Bei H und S Belägen:				
Spurrinntest LCPC [29]				
- 10000 Prüfzyklen %		---		
- 30000 Prüfzyklen %		$\leq 7.5\%$		
Wasserempfindlichkeit %		$\geq 70\%$		
Korngrößenverteilung:	mm	Toleranz		
- Einzelwerte Siebdurchgang	45.0 [M-%] 100.0			
	31.5 [M-%] 98.0	-9/+5		
	22.4 [M-%] 86.0			
	16.0 [M-%] 74.0	± 9		
	11.2 [M-%] 64.0			
	8.0 [M-%] 54.0			
	5.6 [M-%] 43.0			
	4.0 [M-%] 36.0			
	2.0 [M-%] 26.0	± 7		
	1.0 [M-%] 19.0	± 5		
	0.5 [M-%] 13.0			
	0.25 [M-%] 10.0			
	0.125 [M-%] 8.0			
	0.063 [M-%] 6.5	± 3		

Typprüfung		erfüllt
Nummer:		
gültig bis:		
Konformitätserklärung		



Datum:
 Stempel / Unterschrift
 Belagswerk
 Tobega AG
 Obere Heslibachstrasse 8
 8700 Küsnacht

Datum: 18.02.2021
 Stempel / Unterschrift
 Akkreditiertes Labor
 ViaTec AG
 Technormastrasse 8
 8404 Winterthur

P. Jucker

Datum:
 Stempel / Unterschrift
 Unternehmer