



Lieferwerk:

Tobega AG Neftenbach

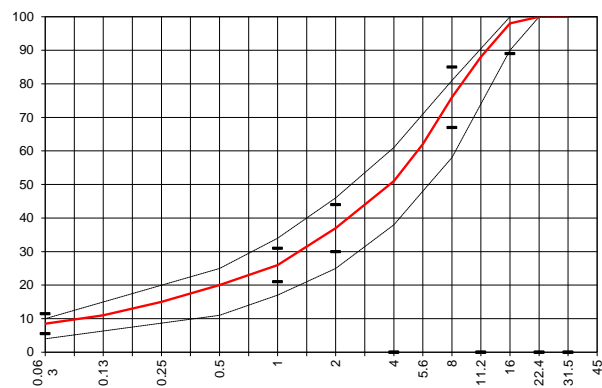
Prüfstelle: Viatic AG

**Walzasphalt - Deklaration 2021 AC T 16 N Bdm. 70/100**

Mischgutangaben	Sollwerte	Anforderungen	Code:	24042
Bindemittel:				
Ziel-Bitumen	<b>B 70/100</b>			
- $\Sigma$ lösl. Bindemittelgehalt M-%	<b>4.6</b>	Toleranz EW = $\pm 0.6$		
Zugabebitumen	<b>B 70/100+ B330/440</b>			
Rückgewinnung aus Mischgut:				
- Penetration: min. [ $1/10$ mm]	<b>35</b>			
- Penetration: max. [ $1/10$ mm]	<b>75</b>			
- Erweichungspunkt R+K: min.	<b>47</b>			
- Erweichungspunkt R+K: max.	<b>62</b>			
- Elastische Rückstellung [%]				
Mineralstoffe Herkunft:				
- Füller	<b>Eigenfüller</b>			
- Kalkhydrat				
- feine Gesteinskörnung	<b>KW Toggenburger</b>			
- grobe Gesteinskörnung	<b>KW Toggenburger</b>			
- Mineralanteil Sand $\leq 2.0$ mm	<b>37 M-%</b>			
- Mineralanteil Splitte $\geq 2.0$ mm	<b>63 M-%</b>			
Mineralkategorie	<b>C50/30</b>	C50/30		
Recycling-Granulat	<b>RZO</b>			
- Kaltzugabe M-%				
- Warmzugabe M-%	<b>50</b>	40 - 60%		
- Sekundärsplitt M-%	$\leq 20\%$	vom Primärsplitt-Anteil		
Marshall-Werte:				
- Verdichtungstemperatur	<b>145 °C</b>			
- Raumdichte $Mg/m^3$	<b><math>\sim 2.393</math></b>			
- Rohdichte $Mg/m^3$	<b><math>\sim 2.508</math></b>			
- Hohlraumgehalt Vm, Vol-%	<b>4.6</b>	3.0...6.0		
- Hohlraumfüllungsgrad VFB,%	<b>---</b>	$\leq 80$		
- Stabilität S kN	<b>---</b>	$\geq 7.5$		
- Fliessen F, mm	<b>---</b>	1.5...3.5		
Bei H und S Belägen:				
Spurrinntest LCPC [29]				
- 10000 Prüfzyklen %	<b>---</b>	---		
- 30000 Prüfzyklen %	<b>---</b>	---		
Wasserempfindlichkeit %	<b>95.0</b>	$\geq 70\%$		

Typprüfung		erfüllt
Numer:	<b>55-48</b>	<b>Ja</b>
gültig bis:	<b>16.08.2023</b>	
Konformitätserklärung		<b>Ja</b>

Korngrößenverteilung:	mm		Toleranz
- Einzelwerte Siebdurchgang	45.0	[M-%] <b>100.0</b>	
	31.5	[M-%] <b>100.0</b>	
	22.4	[M-%] <b>100.0</b>	
	16.0	[M-%] <b>98.0</b>	-9/+5
	11.2	[M-%] <b>88.0</b>	
	8.0	[M-%] <b>76.0</b>	$\pm 9$
	5.6	[M-%] <b>62.0</b>	
	4.0	[M-%] <b>51.0</b>	
	2.0	[M-%] <b>37.0</b>	$\pm 7$
	1.0	[M-%] <b>26.0</b>	$\pm 5$
	0.5	[M-%] <b>20.0</b>	
	0.25	[M-%] <b>15.0</b>	
	0.125	[M-%] <b>11.0</b>	
	0.063	[M-%] <b>8.5</b>	$\pm 3$



Datum:   
 Stempel / Unterschrift   
 Belagswerk   
 Tobega AG   
 Obere Heslibachstrasse 8   
 8700 Küsnacht

Datum: 18.02.2021   
 Stempel / Unterschrift   
 Akkreditiertes Labor   
 ViaTec AG   
 Technormastrasse 8   
 8404 Winterthur

Datum:   
 Stempel / Unterschrift   
 Unternehmer