



Lieferwerk:

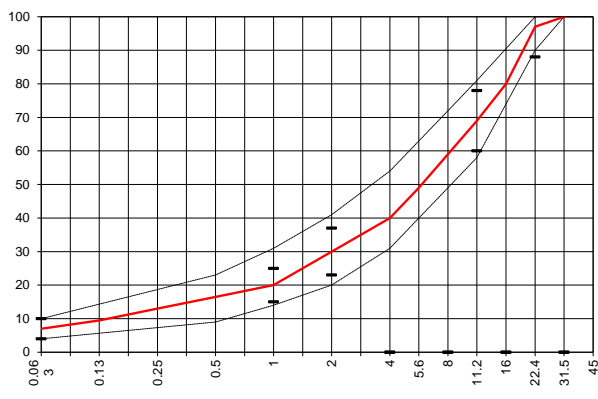
Tobega AG Neftenbach

Prüfstelle: Viatic AG

**Walzasphalt - Deklaration 2021 AC T 22 H PmB 25/55-65**

Mischgutangaben	Sollwerte	Anforderungen	Code:	25114
Bindemittel:				
Ziel-Bitumen	<b>PmB-E 25/55-65</b>			
- $\Sigma$ lösl. Bindemittelgehalt M-%	<b>4.2</b>	Toleranz EW = $\pm 0.6$		
Zugabebitumen	<b>PmB-E 45/80-65</b>			
Rückgewinnung aus Mischgut:				
- Penetration: min. [ $1/10$ mm]	<b>20</b>			
- Penetration: max. [ $1/10$ mm]	<b>50</b>			
- Erweichungspunkt R+K: min.	<b>60</b>			
- Erweichungspunkt R+K: max.				
- Elastische Rückstellung [%]	<b><math>\geq 50</math></b>			
Mineralstoffe Herkunft:				
- Füller	<b>Eigenfüller</b>			
- Kalkhydrat				
- feine Gesteinskörnung	<b>KW Toggenburger</b>			
- grobe Gesteinskörnung	<b>KW Toggenburger</b>			
- Mineralanteil Sand $\leq 2.0$ mm	<b>30 M-%</b>			
- Mineralanteil Splitte $\geq 2.0$ mm	<b>70 M-%</b>			
Mineralkategorie	<b>C70/10</b>	C70/10		
Recycling-Granulat	<b>RZO</b>			
- Kaltzugabe M-%				
- Warmzugabe M-%	<b>50</b>	40 - 60%		
- Sekundärsplitt M-%				
Marshall-Werte:				
- Verdichtungstemperatur	<b>155 °C</b>			
- Raumdichte Mg/m <sup>3</sup>	<b><math>\sim 2.385</math></b>			
- Rohdichte Mg/m <sup>3</sup>	<b><math>\sim 2.524</math></b>			
- Hohlraumgehalt Vm, Vol-%	<b>5.5</b>	4.0...7.0		
- Hohlraumfüllungsgrad VFB,%	<b>---</b>	---		
- Stabilität S kN	<b>---</b>	---		
- Fließen F, mm	<b>---</b>	---		
Bei H und S Belägen:				
Spurrinntest LCPC [29]				
- 10000 Prüfzyklen %	<b>---</b>	---		
- 30000 Prüfzyklen %	<b>3.06</b>	$\leq 7.5\%$		
Wasserempfindlichkeit %	<b>100</b>	$\geq 70\%$		
Korngrößenverteilung:	mm	Toleranz		
- Einzelwerte Siebdurchgang	45.0 [M-%] <b>100.0</b>			
	31.5 [M-%] <b>100.0</b>			
	22.4 [M-%] <b>97.0</b>	-9/+5		
	16.0 [M-%] <b>80.0</b>			
	11.2 [M-%] <b>69.0</b>	$\pm 9$		
	8.0 [M-%] <b>59.0</b>			
	5.6 [M-%] <b>49.0</b>			
	4.0 [M-%] <b>40.0</b>			
	2.0 [M-%] <b>30.0</b>	$\pm 7$		
	1.0 [M-%] <b>20.0</b>	$\pm 5$		
	0.5 [M-%] <b>16.5</b>			
	0.25 [M-%] <b>13.0</b>			
	0.125 [M-%] <b>9.5</b>			
	0.063 [M-%] <b>7.0</b>	$\pm 3$		

Typprüfung		erfüllt
Nummer:	<b>55-53</b>	<b>Ja</b>
gültig bis:	<b>12.06.2021</b>	
Konformitätserklärung		<b>Ja</b>



Datum:   
 Stempel / Unterschrift   
 Belagswerk   
 Tobega AG   
 Obere Heslibachstrasse 8   
 8700 Küsnacht

Datum: **18.02.2021**   
 Stempel / Unterschrift   
 Akkreditiertes Labor   
 ViaTec AG   
 Technormastrasse 8   
 8404 Winterthur

Datum:   
 Stempel / Unterschrift   
 Unternehmer