



Lieferwerk:

Tobega AG Neftenbach

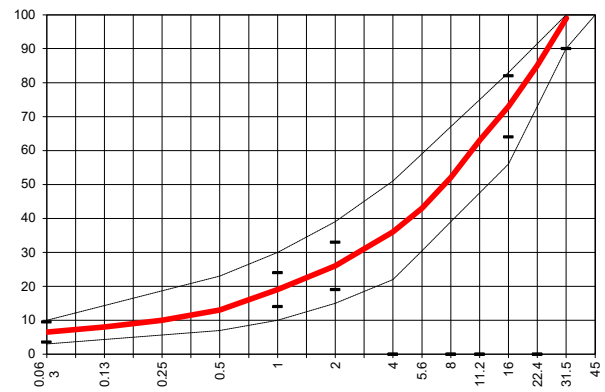
Prüfstelle: Viatec AG

Walzasphalt - Deklaration **2020** **ACF 32**

Mischgutangaben	Sollwerte	Anforderungen	Code:	16030
Bindemittel:				
Ziel-Bitumen	B 50/70			
- Σ lösl. Bindemittelgehalt M-%	3.7 [total]	Toleranz EW = ± 0.6		
Zugabebitumen	70/100+250/330			
Rückgewinnung aus Mischgut:				
- Penetration: min. [$1/10$ mm]	25			
- Penetration: max. [$1/10$ mm]	55			
- Erweichungspunkt R+K: min.	50			
- Erweichungspunkt R+K: max.	65			
- Elastische Rückstellung [%]				
Mineralstoffe Herkunft:				
- Füller	Eigenfüller			
- Kalkhydrat				
- feine Gesteinskörnung	KW Toggenburger			
- grobe Gesteinskörnung	KW Toggenburger/RZO			
- Mineralanteil Sand ≤ 2.0 mm	26 M-%			
- Mineralanteil Splitte ≥ 2.0 mm	74 M-%			
Mineralkategorie	C50/30	nicht normiert		
Recycling-Granulat				
- Kaltzugabe M-%				
- Warmzugabe M-%	50	40 - 60%		
Marshall-Werte:				
- Verdichtungstemperatur	145 °C			
- Raumdichte kg/m^3	~ 2398			
- Rohdichte kg/m^3	~ 2543			
- Hohlraumgehalt HM, Vol-%	5.7	3.0...10.0		
- Hohlraumfüllungsgrad VFB, %	---	≤ 80		
- Stabilität S kN	---	≥ 5.0		
- Fliesen F, mm	---	1.5...3.5		
Bei H und S Belägen:				
Spurrinentest LCPC [29]				
- 10000 Prüfzyklen %	---	---		
- 30000 Prüfzyklen %	---	---		
Wasserempfindlichkeit %	91.0	$\geq 70\%$		

Erstprüfungs-Bericht		erfüllt
Nummer:	55-33	Ja
gültig bis:	14.07.2022	
Konformitätserklärung		Ja

Korngrößenverteilung:	mm	Toleranz
- Einzelwerte Siebdurchgang	45.0 [M-%] 100.0	
	31.5 [M-%] 99.0	-9/+5
	22.4 [M-%] 85.0	
	16.0 [M-%] 73.0	± 9
	11.2 [M-%] 63.0	
	8.0 [M-%] 52.0	
	5.6 [M-%] 43.0	
	4.0 [M-%] 36.0	
	2.0 [M-%] 26.0	± 7
	1.0 [M-%] 19.0	± 5
	0.5 [M-%] 13.0	
	0.25 [M-%] 10.0	
	0.125 [M-%] 8.0	
	0.063 [M-%] 6.5	± 3



Datum:
 Stempel / Unterschrift
 Belagswerk
 Tobega AG
 Eggbühlstrasse 36
 8050 Zürich

Datum: 18.02.2020
 Stempel / Unterschrift
 Akkreditiertes Labor
 ViaTec AG
 Technormastrasse 8
 8404 Winterthur

Datum:
 Stempel / Unterschrift
 Unternehmer