



Lieferwerk:

BBA Belagswerk Beringen AG

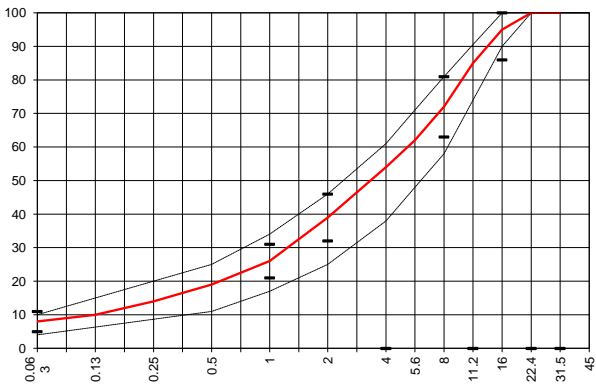
Prüfstelle: Prüflabor AG

**Walzasphalt - Deklaration 2021 AC TDS 16 L/N Bdm. 70/100**

Mischgutangaben	Sollwerte	Anforderungen	Code:	24040
Bindemittel:				
Ziel-Bitumen	70/100			
- $\Sigma$ lösl. Bindemittelgehalt M-%	5.10	Toleranz EW = $\pm 0.6$		
Zugabebitumen	70/100, 330/430			
Zusätze M-%	---			
Rückgewinnung aus Mischgut:				
- Penetration: min. [ $1/10$ mm]	---			
- Penetration: max. [ $1/10$ mm]	---			
- Erweichungspunkt R+K: min.	---			
- Erweichungspunkt R+K: max.	---			
- Elastische Rückstellung [%]	---			
Mineralstoffe Herkunft:				
- Füller	Eigenfüller			
- Kalkhydrat	---			
- feine Gesteinskörnung	Kies AG/ Meichle+Mohr			
- grobe Gesteinskörnung	Kies AG/ Meichle+Mohr			
- Mineralanteil Sand $\leq 2.0$ mm	39 M-%			
- Mineralanteil Splitte $\geq 2.0$ mm	61 M-%			
Mineralkategorie	C 50/30			
Recycling-Granulat				
- Kaltzugabe M-%				
- Warmzugabe M-%	30	20 - 40%		
Marshall-Werte:				
- Verdichtungstemperatur	145 °C			
- Raumdichte Mg/m <sup>3</sup>	~ 2.391			
- Rohdichte Mg/m <sup>3</sup>	~ 2.491			
- Hohlraumgehalt Vm, Vol-%	4.0			
- Hohlraumfüllungsgrad VFB,%	74.8			
- Stabilität S kN	12.9			
- Fliessen F, mm	2.2			
Bei H und S Belägen:				
Spurrinntest LCPC [29]				
- 10000 Prüfzyklen %	---			
- 30000 Prüfzyklen %	---			
Wasserempfindlichkeit %	93			

Ersprüfungs-Bericht	erfüllt
Nummer: 20-05112	ja
gültig bis: 26.10.2025	
Konformitätserklärung	ja

Korngrößenverteilung:	mm	Toleranz
- Einzelwerte Siebdurchgang	45.0 [M-%] 100.0	
	31.5 [M-%] 100.0	
	22.4 [M-%] 100.0	
	16.0 [M-%] 95.0	-9/+5
	11.2 [M-%] 85.0	
	8.0 [M-%] 72.0	$\pm 9$
	5.6 [M-%] 62.0	
	4.0 [M-%] 54.0	
	2.0 [M-%] 39.0	$\pm 7$
	1.0 [M-%] 26.0	$\pm 5$
	0.5 [M-%] 19.0	
	0.25 [M-%] 14.0	
	0.125 [M-%] 10.0	
	0.063 [M-%] 8.0	$\pm 3$



Datum:   
 Stempel / Unterschrift   
 BBA Belagswerk Beringen AG   
 Obere Heslibachstrasse 8   
 CH-8700 Küsnacht

Datum: 27.01.2021   
 Stempel / Unterschrift   
 Akkreditiertes Labor   
**prüflabor**   
 Prüflabor AG   
 Müllheimerstrasse 5   
 CH-8554 Müllheim-Wigoltingen

Datum:   
 Stempel / Unterschrift   
 Unternehmer