



Lieferwerk:

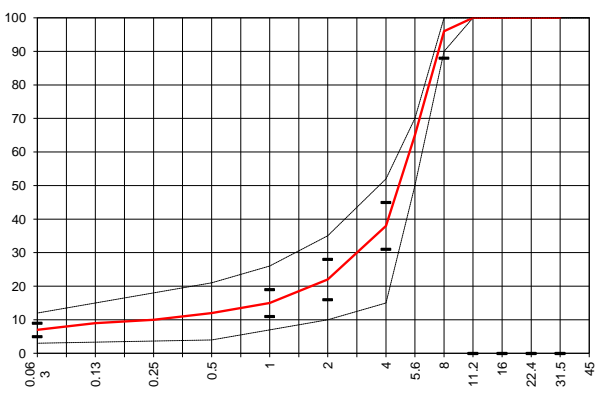
BBA Belagswerk Beringen AG

Prüfstelle: Prüflabor AG

Walzasphalt - Deklaration 2021 SDA 8-12 PmB 45/80-65, 1.5% KH

Mischgutangaben	Sollwerte	Anforderungen	Code:	42121
Bindemittel:				
Ziel-Bitumen	PmB 45/80-65 (CH-E)			
- Σ lösl. Bindemittelgehalt M-%	5.80	Toleranz EW = ± 0.5		
Zugabebitumen	PmB 25/55-65 (CH-E), PmB 65/105-60 (CH-E)			
Zusätze M-%	---			
Rückgewinnung aus Mischgut:				
- Penetration: min. [$1/10$ mm]	35			
- Penetration: max. [$1/10$ mm]	70			
- Erweichungspunkt R+K: min.	60			
- Erweichungspunkt R+K: max.	80			
- Elastische Rückstellung [%]	≥ 60			
Mineralstoffe Herkunft:				
- Füller	Eigenfüller			
- Kalkhydrat	15kg HG Hauri KG			
- feine Gesteinskörnung	Meichle+Mohr			
- grobe Gesteinskörnung	Meichle+Mohr			
- Mineralanteil Sand ≤ 2.0 mm	22 M-%			
- Mineralanteil Splitte ≥ 2.0 mm	78 M-%			
Mineralkategorie	C 95/1	C95/1		
Recycling-Granulat				
- Kaltzugabe M-%				
- Warmzugabe M-%				
Marshall-Werte:				
- Verdichtungstemperatur	155 °C			
- Raumdichte Mg/m^3	~ 2.129			
- Rohdichte Mg/m^3	~ 2.447			
- Hohlraumgehalt V_m , Vol-%	13.0	10.0...14.0		
- Hohlraumfüllungsgrad VFB,%	48.1	---		
- Stabilität S kN	---	---		
- Fliessen F, mm	---	---		
Bei H und S Belägen:				
Spurrinntest LCPC [29]				
- 10000 Prüfzyklen %	---	---		
- 30000 Prüfzyklen %	3.80	$\leq 7.5\%$		
Wasserempfindlichkeit %	≥ 70	$\geq 70\%$		
Korngrößenverteilung:	mm	Toleranz		
- Einzelwerte Siebdurchgang	45.0 [M-%] 100.0			
	31.5 [M-%] 100.0			
	22.4 [M-%] 100.0			
	16.0 [M-%] 100.0			
	11.2 [M-%] 100.0			
	8.0 [M-%] 96.0	-8/+5		
	5.6 [M-%] 65.0			
	4.0 [M-%] 38.0	± 7		
	2.0 [M-%] 22.0	± 6		
	1.0 [M-%] 15.0	± 4		
	0.5 [M-%] 12.0			
	0.25 [M-%] 10.0			
	0.125 [M-%] 9.0			
	0.063 [M-%] 7.0	± 2		

Ersprüfungs-Bericht		erfüllt
Nummer:	17-02203	Ja
gültig bis:	28.06.2022	
Konformitätserklärung		Ja



Datum:
 Stempel / Unterschrift
 BBA Belagswerk Beringen AG
 Obere Heselbachstrasse 8
 CH-8700 Küssnacht

Datum: 29.01.2021
 Stempel / Unterschrift
 Akkreditiertes Labor
prüflabor
 Prüflabor AG
 Müllheimerstrasse 5
 CH-8554 Müllheim-Wigoltingen

Datum:
 Stempel / Unterschrift
 Unternehmer