

Lieferwerk:

BBA Belagswerk Beringen AG

Prüfstelle: Prüflabor AG

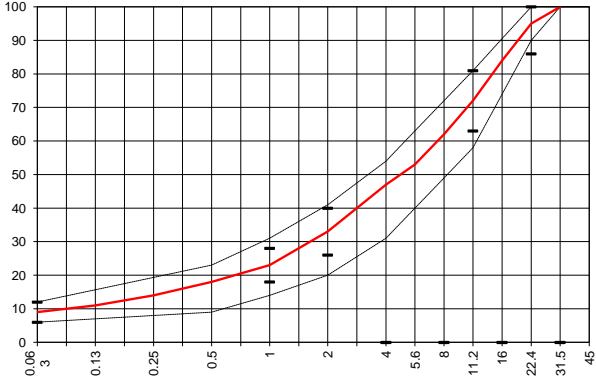
**Walzasphalt - Deklaration**

**2021**

**AC EME 22 C2 PmB 10/40-70**

| Mischgutangaben                        | Sollwerte                      | Anforderungen           | Code: | 25105 |
|--|--------------------------------|-------------------------|-------|-------|
| Bindemittel:                           |                                |                         |       |       |
| Ziel-Bitumen                           | <b>PmB 10/40-70 (CH-E)</b>     |                         |       |       |
| - $\Sigma$ lösl. Bindemittelgehalt M-% | <b>5.30</b>                    | Toleranz EW = $\pm 0.6$ |       |       |
| Zugabebitumen                          | <b>PmB 10/40-70 (CH-E)</b>     |                         |       |       |
| Zusätze M-%                            | <b>---</b>                     |                         |       |       |
| Rückgewinnung aus Mischgut:            |                                |                         |       |       |
| - Penetration: min. [ $1/10$ mm]       | <b>15</b>                      |                         |       |       |
| - Penetration: max. [ $1/10$ mm]       | <b>35</b>                      |                         |       |       |
| - Erweichungspunkt R+K: min.           | <b>65</b>                      |                         |       |       |
| - Erweichungspunkt R+K: max.           | <b>87</b>                      |                         |       |       |
| - Elastische Rückstellung [%]          | <b><math>\geq 50</math></b>    |                         |       |       |
| Mineralstoffe Herkunft:                |                                |                         |       |       |
| - Füller                               | <b>Eigenfüller</b>             |                         |       |       |
| - Kalkhydrat                           | <b>---</b>                     |                         |       |       |
| - feine Gesteinskörnung                | <b>Kies AG/ Meichle+Mohr</b>   |                         |       |       |
| - grobe Gesteinskörnung                | <b>Kies AG/ Meichle+Mohr</b>   |                         |       |       |
| - Mineralanteil Sand $\leq 2.0$ mm     | <b>33 M-%</b>                  |                         |       |       |
| - Mineralanteil Splitte $\geq 2.0$ mm  | <b>67 M-%</b>                  |                         |       |       |
| Mineralkategorie                       | <b>C 90/1</b>                  | C90/1                   |       |       |
| Recycling-Granulat                     |                                |                         |       |       |
| - Kaltzugabe M-%                       |                                |                         |       |       |
| - Warmzugabe M-%                       | <b>30</b>                      | 20 - 30%                |       |       |
| Marshall-Werte:                        |                                |                         |       |       |
| - Verdichtungstemperatur               | <b>155 °C</b>                  |                         |       |       |
| - Raumdichte $Mg/m^3$                  | <b><math>\sim 2.421</math></b> |                         |       |       |
| - Rohdichte $Mg/m^3$                   | <b><math>\sim 2.491</math></b> |                         |       |       |
| - Hohlraumgehalt $V_m$ , Vol-%         | <b>2.8</b>                     | 1.0...4.0               |       |       |
| - Hohlraumfüllungsgrad VFB,%           | <b>81.7</b>                    | ---                     |       |       |
| - Stabilität S kN                      | <b>---</b>                     | ---                     |       |       |
| - Fließen F, mm                        | <b>---</b>                     | ---                     |       |       |
| Bei H und S Belägen:                   |                                |                         |       |       |
| Spurrinntest LCPC [29]                 |                                |                         |       |       |
| - 10000 Prüfzyklen %                   | <b>---</b>                     | ---                     |       |       |
| - 30000 Prüfzyklen %                   | <b>---</b>                     | $\leq 7.5\%$            |       |       |
| Wasserempfindlichkeit %                | <b><math>\geq 70</math></b>    | $\geq 70\%$             |       |       |
| Korngrößenverteilung:                  | mm                             | Toleranz                |       |       |
| - Einzelwerte Siebdurchgang            | 45.0 [M-%] <b>100.0</b>        |                         |       |       |
|  | 31.5 [M-%] <b>100.0</b>        |                         |       |       |
|  | 22.4 [M-%] <b>95.0</b>         | -9/+5                   |       |       |
|  | 16.0 [M-%] <b>84.0</b>         |                         |       |       |
|  | 11.2 [M-%] <b>72.0</b>         | $\pm 9$                 |       |       |
|  | 8.0 [M-%] <b>62.0</b>          |                         |       |       |
|  | 5.6 [M-%] <b>53.0</b>          |                         |       |       |
|  | 4.0 [M-%] <b>47.0</b>          |                         |       |       |
|  | 2.0 [M-%] <b>33.0</b>          | $\pm 7$                 |       |       |
|  | 1.0 [M-%] <b>23.0</b>          | $\pm 5$                 |       |       |
|  | 0.5 [M-%] <b>18.0</b>          |                         |       |       |
|  | 0.25 [M-%] <b>14.0</b>         |                         |       |       |
|  | 0.125 [M-%] <b>11.0</b>        |                         |       |       |
|  | 0.063 [M-%] <b>9.0</b>         | $\pm 3$                 |       |       |

|                       |         |
|-----------------------|---------|
| Ersprüfungs-Bericht   | erfüllt |
| Nummer:               |         |
| gültig bis:           |         |
| Konformitätserklärung |         |



Datum:   
 Stempel / Unterschrift  
 BBA Belagswerk Beringen AG  
 Obere Heslibachstrasse 8  
 CH-8700 Küsnacht

Datum: 28.01.2021  
 Stempel / Unterschrift  
 Akkreditiertes Labor  
**prüflabor**  
 Prüflabor AG  
 Müllheimerstrasse 5  
 CH-8554 Müllheim-Wigoltingen

Datum:  
 Stempel / Unterschrift  
 Unternehmer