



Lieferwerk:

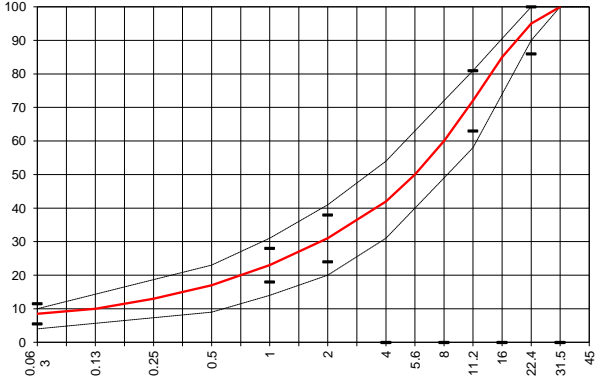
BBA Belagswerk Beringen AG

Prüfstelle: Prüflabor AG

Walzasphalt - Deklaration **2021** **AC TDS 22 N Bdm. 70/100**

Mischgutangaben	Sollwerte	Anforderungen	Code:	25040
Bindemittel:				
Ziel-Bitumen	70/100			
- Σ lösl. Bindemittelgehalt M-%	4.40	Toleranz EW = ± 0.6		
Zugabebitumen	70/100, 330/430			
Zusätze M-%	---			
Rückgewinnung aus Mischgut:				
- Penetration: min. [$1/10$ mm]	---			
- Penetration: max. [$1/10$ mm]	---			
- Erweichungspunkt R+K: min.	---			
- Erweichungspunkt R+K: max.	---			
- Elastische Rückstellung [%]	---			
Mineralstoffe Herkunft:				
- Füller	Eigenfüller			
- Kalkhydrat	---			
- feine Gesteinskörnung	Kies AG/ Meichle+Mohr			
- grobe Gesteinskörnung	Kies AG/ Meichle+Mohr			
- Mineralanteil Sand ≤ 2.0 mm	31 M-%			
- Mineralanteil Splitte ≥ 2.0 mm	69 M-%			
Mineralkategorie	C 50/30			
Recycling-Granulat				
- Kaltzugabe M-%				
- Warmzugabe M-%	30	20 - 40%		
Marshall-Werte:				
- Verdichtungstemperatur	145 °C			
- Raumdichte Mg/m ³	~ 2.428			
- Rohdichte Mg/m ³	~ 2.516			
- Hohlraumgehalt Vm, Vol-%	3.5			
- Hohlraumfüllungsgrad VFB,%	74.9			
- Stabilität S kN	10.5			
- Fliesen F, mm	2.0			
Bei H und S Belägen:				
Spurrinntest LCPC [29]				
- 10000 Prüfzyklen %	---	---		
- 30000 Prüfzyklen %	---	---		
Wasserempfindlichkeit %	88			
Korngrößenverteilung:	mm	Toleranz		
- Einzelwerte Siebdurchgang	45.0 [M-%] 100.0			
	31.5 [M-%] 100.0			
	22.4 [M-%] 95.0	-9/+5		
	16.0 [M-%] 85.0			
	11.2 [M-%] 72.0	± 9		
	8.0 [M-%] 60.0			
	5.6 [M-%] 50.0			
	4.0 [M-%] 42.0			
	2.0 [M-%] 31.0	± 7		
	1.0 [M-%] 23.0	± 5		
	0.5 [M-%] 17.0			
	0.25 [M-%] 13.0			
	0.125 [M-%] 10.0			
	0.063 [M-%] 8.5	± 3		

Ersprüfungs-Bericht	erfüllt
Nummer: 20-05471	ja
gültig bis: 11.11.2025	
Konformitätserklärung	ja



Datum:
 Stempel / Unterschrift
 BBA Belagswerk Beringen AG
 Obere Heslibachstrasse 8
 CH-8700 Küsnacht

Datum: 27.01.2021
 Stempel / Unterschrift
 Akkreditiertes Labor
prüflabor
 Prüflabor AG
 Mühlheimerstrasse 5
 CH-8554 Müllheim-Wigoltingen

Datum:
 Stempel / Unterschrift
 Unternehmer