



Lieferwerk:

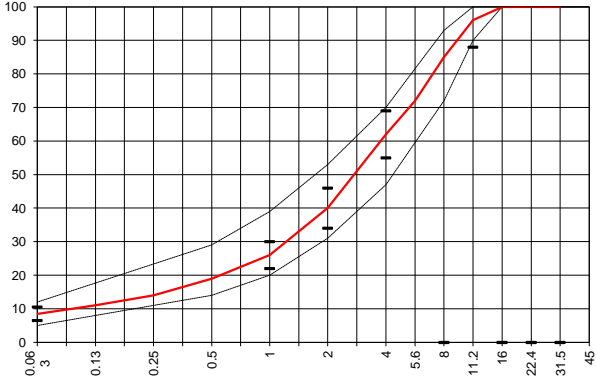
BBA Belagswerk Beringen AG

Prüfstelle: Prüflabor AG

**Walzasphalt - Deklaration 2021 AC 11 S Bdm. 50/70**

Mischgutangaben	Sollwerte	Anforderungen	Code:	43033
Bindemittel:				
Ziel-Bitumen	50/70			
- $\Sigma$ lösl. Bindemittelgehalt M-%	5.60	Toleranz EW = $\pm 0.5$		
Zugabebitumen	50/70			
Zusätze M-%	---			
Rückgewinnung aus Mischgut:				
- Penetration: min. [ $1/10$ mm]	30			
- Penetration: max. [ $1/10$ mm]	55			
- Erweichungspunkt R+K: min.	48			
- Erweichungspunkt R+K: max.	65			
- Elastische Rückstellung [%]	---			
Mineralstoffe Herkunft:				
- Füller	Eigenfüller			
- Kalkhydrat	---			
- feine Gesteinskörnung	Kies AG/ Meichle+Mohr			
- grobe Gesteinskörnung	Kies AG/ Meichle+Mohr			
- Mineralanteil Sand $\leq 2.0$ mm	40 M-%			
- Mineralanteil Splitte $\geq 2.0$ mm	60 M-%			
Mineralkategorie	C 70/10	C70/10		
Recycling-Granulat				
- Kaltzugabe M-%				
- Warmzugabe M-%				
Marshall-Werte:				
- Verdichtungstemperatur	145 °C			
- Raumdichte Mg/m <sup>3</sup>	~ 2.364			
- Rohdichte Mg/m <sup>3</sup>	~ 2.475			
- Hohlraumgehalt Vm, Vol-%	4.5	3.0...6.0		
- Hohlraumfüllungsgrad VFB,%	74.2	---		
- Stabilität S kN	---	---		
- Fließen F, mm	---	---		
Bei H und S Belägen:				
Spurrinntest LCPC [29]				
- 10000 Prüfzyklen %	5.92	$\leq 10\%$		
- 30000 Prüfzyklen %	---	---		
Wasserempfindlichkeit %	$\geq 70$	$\geq 70\%$		
Korngrößenverteilung:	mm	Toleranz		
- Einzelwerte Siebdurchgang	45.0 [M-%] 100.0			
	31.5 [M-%] 100.0			
	22.4 [M-%] 100.0			
	16.0 [M-%] 100.0			
	11.2 [M-%] 96.0	-8/+5		
	8.0 [M-%] 85.0			
	5.6 [M-%] 72.0			
	4.0 [M-%] 62.0	$\pm 7$		
	2.0 [M-%] 40.0	$\pm 6$		
	1.0 [M-%] 26.0	$\pm 4$		
	0.5 [M-%] 19.0			
	0.25 [M-%] 14.0			
	0.125 [M-%] 11.0			
	0.063 [M-%] 8.5	$\pm 2$		

Ersprüfungs-Bericht		erfüllt
Nummer:	16-1017	Ja
gültig bis:	17.05.2021	
Konformitätserklärung		Ja



Datum:   
 Stempel / Unterschrift  
 BBA Belagswerk Beringen AG  
 Obere Heslibachstrasse 8  
 CH-8700 Küsnacht

Datum: 29.01.2021  
 Stempel / Unterschrift  
 Akkreditiertes Labor  
**prüflabor**  
 Prüflabor AG  
 Müllheimerstrasse 5  
 CH-8554 Müllheim-Wigoltingen

Datum:  
 Stempel / Unterschrift  
 Unternehmer