



Lieferwerk:

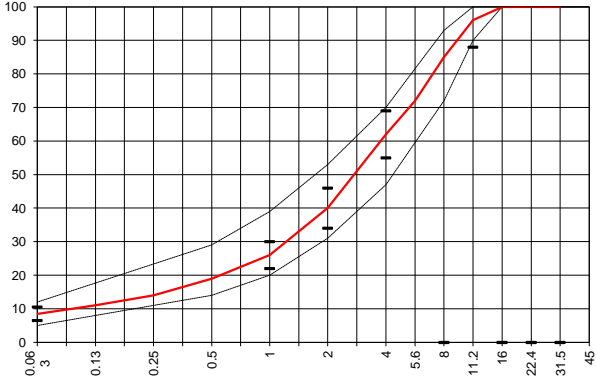
BBA Belagswerk Beringen AG

Prüfstelle: Prüflabor AG

Walzasphalt - Deklaration 2021 AC 11 N Bdm. 70/100

Mischgutangaben	Sollwerte	Anforderungen	Code:	43042
Bindemittel:				
Ziel-Bitumen	70/100			
- Σ lösl. Bindemittelgehalt M-%	5.80	Toleranz EW = ± 0.5		
Zugabebitumen	70/100			
Zusätze M-%	---			
Rückgewinnung aus Mischgut:				
- Penetration: min. [$1/10$ mm]	40			
- Penetration: max. [$1/10$ mm]	75			
- Erweichungspunkt R+K: min.	45			
- Erweichungspunkt R+K: max.	62			
- Elastische Rückstellung [%]	---			
Mineralstoffe Herkunft:				
- Füller	Eigenfüller			
- Kalkhydrat	---			
- feine Gesteinskörnung	Kies AG/ Meichle+Mohr			
- grobe Gesteinskörnung	Kies AG/ Meichle+Mohr			
- Mineralanteil Sand ≤ 2.0 mm	40 M-%			
- Mineralanteil Splitte ≥ 2.0 mm	60 M-%			
Mineralkategorie	C 70/10	C70/10		
Recycling-Granulat				
- Kaltzugabe M-%				
- Warmzugabe M-%				
Marshall-Werte:				
- Verdichtungstemperatur	145 °C			
- Raumdichte Mg/m^3	~ 2.376			
- Rohdichte Mg/m^3	~ 2.462			
- Hohlraumgehalt V_m , Vol-%	3.5	2.0...5.0		
- Hohlraumfüllungsgrad VFB,%	79.3	≤ 83		
- Stabilität S kN	7.5	≥ 7.5		
- Fliessen F, mm	4.0	2...4		
Bei H und S Belägen:				
Spurrinntest LCPC [29]				
- 10000 Prüfzyklen %	---	---		
- 30000 Prüfzyklen %	---	---		
Wasserempfindlichkeit %	≥ 70	$\geq 70\%$		
Korngrößenverteilung:	mm	Toleranz		
- Einzelwerte Siebdurchgang	45.0 [M-%] 100.0			
	31.5 [M-%] 100.0			
	22.4 [M-%] 100.0			
	16.0 [M-%] 100.0			
	11.2 [M-%] 96.0	-8/+5		
	8.0 [M-%] 85.0			
	5.6 [M-%] 72.0			
	4.0 [M-%] 62.0	± 7		
	2.0 [M-%] 40.0	± 6		
	1.0 [M-%] 26.0	± 4		
	0.5 [M-%] 19.0			
	0.25 [M-%] 14.0			
	0.125 [M-%] 11.0			
	0.063 [M-%] 8.5	± 2		

Ersprüfungs-Bericht	erfüllt
Nummer: 18-00921	Ja
gültig bis: 18.04.2023	
Konformitätserklärung	Ja



Datum:
 Stempel / Unterschrift
 BBA Belagswerk Beringen AG
 Obere Heslibachstrasse 8
 CH-8700 Küsnacht

Datum: 29.01.2021
 Stempel / Unterschrift
 Akkreditiertes Labor
 prüflabor
 Prüflabor AG
 Müllheimerstrasse 5
 CH-8554 Müllheim-Wigoltingen

Datum:
 Stempel / Unterschrift
 Unternehmer