



Lieferwerk:

BBA Belagswerk Beringen AG

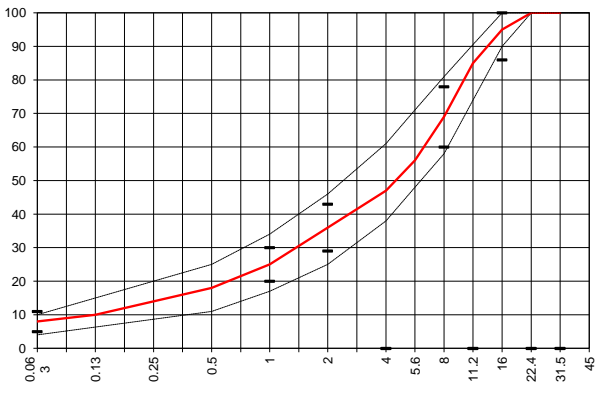
Prüfstelle: Prüflabor AG

**Walzasphalt - Deklaration 2021 AC B 16 H PmB 25/55-65**

| Mischgutangaben                        | Sollwerte  | Anforderungen           | Code: | 34114 |
|--|--|-------------------------|-------|-------|
| Bindemittel:                           |  |                         |       |       |
| Ziel-Bitumen                           | <b>PmB 25/55-65 (CH-E)</b>                       |                         |       |       |
| - $\Sigma$ lösl. Bindemittelgehalt M-% | <b>4.50</b>                                      | Toleranz EW = $\pm 0.6$ |       |       |
| Zugabebitumen                          | <b>PmB 25/55-65 (CH-E); PmB 65/105-65 (CH-E)</b> |                         |       |       |
| Zusätze M-%                            | ---  |                         |       |       |
| Rückgewinnung aus Mischgut:            |  |                         |       |       |
| - Penetration: min. [ $1/10$ mm]       | <b>20</b>  |                         |       |       |
| - Penetration: max. [ $1/10$ mm]       | <b>50</b>  |                         |       |       |
| - Erweichungspunkt R+K: min.           | <b>60</b>  |                         |       |       |
| - Erweichungspunkt R+K: max.           | <b>80</b>  |                         |       |       |
| - Elastische Rückstellung [%]          | <b><math>\geq 50</math></b>                      |                         |       |       |
| Mineralstoffe Herkunft:                |  |                         |       |       |
| - Füller                               | <b>Eigenfüller</b>                               |                         |       |       |
| - Kalkhydrat                           | ---  |                         |       |       |
| - feine Gesteinskörnung                | <b>Kies AG/ Meichle+Mohr</b>                     |                         |       |       |
| - grobe Gesteinskörnung                | <b>Kies AG/ Meichle+Mohr</b>                     |                         |       |       |
| - Mineralanteil Sand $\leq 2.0$ mm     | <b>36 M-%</b>                                    |                         |       |       |
| - Mineralanteil Splitte $\geq 2.0$ mm  | <b>64 M-%</b>                                    |                         |       |       |
| Mineralkategorie                       | <b>C 70/10</b>                                   | C70/10                  |       |       |
| Recycling-Granulat                     |  |                         |       |       |
| - Kaltzugabe M-%                       |  |                         |       |       |
| - Warmzugabe M-%                       | <b>30</b>  | 20 - 40%                |       |       |
| Marshall-Werte:                        |  |                         |       |       |
| - Verdichtungstemperatur               | <b>155 °C</b>                                    |                         |       |       |
| - Raumdichte $Mg/m^3$                  | <b><math>\sim 2.384</math></b>                   |                         |       |       |
| - Rohdichte $Mg/m^3$                   | <b><math>\sim 2.497</math></b>                   |                         |       |       |
| - Hohlraumgehalt $V_m$ , Vol-%         | <b>4.5</b>                                       | 3.0...6.0               |       |       |
| - Hohlraumfüllungsgrad VFB,%           | <b>69.9</b>                                      | ---                     |       |       |
| - Stabilität S kN                      | ---  | ---                     |       |       |
| - Fliessen F, mm                       | ---  | ---                     |       |       |
| Bei H und S Belägen:                   |  |                         |       |       |
| Spurrinntest LCPC [29]                 |  |                         |       |       |
| - 10000 Prüfzyklen %                   | ---  | ---                     |       |       |
| - 30000 Prüfzyklen %                   | <b>1.29</b>                                      | $\leq 7.5\%$            |       |       |
| Wasserempfindlichkeit %                | <b>88</b>  | $\geq 70\%$             |       |       |

|                       |                   |         |
|-----------------------|-------------------|---------|
| Ersprüfungs-Bericht   |                   | erfüllt |
| Nummer:               | <b>20-04881</b>   | ja      |
| gültig bis:           | <b>12.10.2025</b> |         |
| Konformitätserklärung |                   | ja      |

| Korngrößenverteilung:       | mm                      | Toleranz |
|-----------------------------|-------------------------|----------|
| - Einzelwerte Siebdurchgang | 45.0 [M-%] <b>100.0</b> |          |
|                             | 31.5 [M-%] <b>100.0</b> |          |
|                             | 22.4 [M-%] <b>100.0</b> |          |
|                             | 16.0 [M-%] <b>95.0</b>  | -9/+5    |
|                             | 11.2 [M-%] <b>85.0</b>  |          |
|                             | 8.0 [M-%] <b>69.0</b>   | $\pm 9$  |
|                             | 5.6 [M-%] <b>56.0</b>   |          |
|                             | 4.0 [M-%] <b>47.0</b>   |          |
|                             | 2.0 [M-%] <b>36.0</b>   | $\pm 7$  |
|                             | 1.0 [M-%] <b>25.0</b>   | $\pm 5$  |
|                             | 0.5 [M-%] <b>18.0</b>   |          |
|                             | 0.25 [M-%] <b>14.0</b>  |          |
|                             | 0.125 [M-%] <b>10.0</b> |          |
|                             | 0.063 [M-%] <b>8.0</b>  | $\pm 3$  |



Datum:   
 Stempel / Unterschrift  
 BBA Belagswerk Beringen AG  
 Obere Heslibachstrasse 8  
 CH-8700 Künsnacht

Datum: 28.01.2021  
 Stempel / Unterschrift  
 Akkreditiertes Labor  
**prüflabor**  
 Prüflabor AG  
 Müllheimerstrasse 5  
 CH-8554 Müllheim-Wigoltingen

Datum:  
 Stempel / Unterschrift  
 Unternehmer