



Lieferwerk:

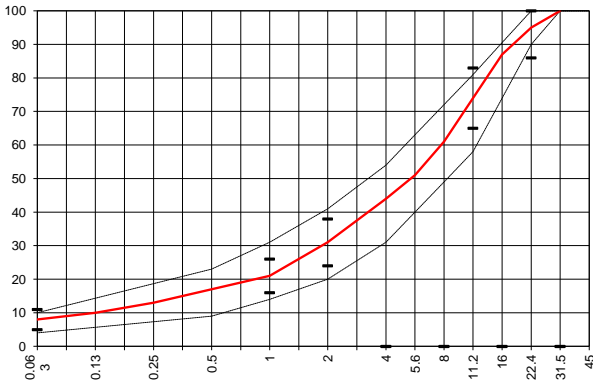
BBA Belagswerk Beringen AG

Prüfstelle: Prüflabor AG

Walzasphalt - Deklaration 2021 AC B 22 H PmB 25/55-65

Mischgutangaben	Sollwerte	Anforderungen	Code:	35114
Bindemittel:				
Ziel-Bitumen	PmB 25/55-65 (CH-E)			
- Σ lösl. Bindemittelgehalt M-%	4.10	Toleranz EW = ± 0.6		
Zugabebitumen	PmB 25/55-65 (CH-E), PmB 65/105-65 (CH-E)			
Zusätze M-%	---			
Rückgewinnung aus Mischgut:				
- Penetration: min. [$1/10$ mm]	20			
- Penetration: max. [$1/10$ mm]	50			
- Erweichungspunkt R+K: min.	60			
- Erweichungspunkt R+K: max.	80			
- Elastische Rückstellung [%]	≥ 60			
Mineralstoffe Herkunft:				
- Füller	Eigenfüller			
- Kalkhydrat	---			
- feine Gesteinskörnung	Kies AG/ Meichle+Mohr			
- grobe Gesteinskörnung	Kies AG/ Meichle+Mohr			
- Mineralanteil Sand ≤ 2.0 mm	31 M-%			
- Mineralanteil Splitte ≥ 2.0 mm	69 M-%			
Mineralkategorie	C 70/10	C70/10		
Recycling-Granulat				
- Kaltzugabe M-%				
- Warmzugabe M-%	30	20 - 40%		
Marshall-Werte:				
- Verdichtungstemperatur	155 °C			
- Raumdichte Mg/m^3	~ 2.383			
- Rohdichte Mg/m^3	~ 2.522			
- Hohlraumgehalt V_m , Vol-%	5.5	4.0...7.0		
- Hohlraumfüllungsgrad VFB,%	63.4	---		
- Stabilität S kN	---	---		
- Fliessen F, mm	---	---		
Bei H und S Belägen:				
Spurrinntest LCPC [29]				
- 10000 Prüfzyklen %	---	---		
- 30000 Prüfzyklen %	1.33	$\leq 7.5\%$		
Wasserempfindlichkeit %	≥ 70	$\geq 70\%$		
Korngrößenverteilung:	mm	Toleranz		
- Einzelwerte Siebdurchgang	45.0 [M-%] 100.0			
	31.5 [M-%] 100.0			
	22.4 [M-%] 95.0	-9/+5		
	16.0 [M-%] 87.0			
	11.2 [M-%] 74.0	± 9		
	8.0 [M-%] 61.0			
	5.6 [M-%] 51.0			
	4.0 [M-%] 44.0			
	2.0 [M-%] 31.0	± 7		
	1.0 [M-%] 21.0	± 5		
	0.5 [M-%] 17.0			
	0.25 [M-%] 13.0			
	0.125 [M-%] 10.0			
	0.063 [M-%] 8.0	± 3		

Ersprüfungs-Bericht		erfüllt
Nummer:	20-03142	ja
gültig bis:	22.07.2025	
Konformitätserklärung		ja



Datum:
 Stempel / Unterschrift
 BBA Belagswerk Beringen AG
 Obere Heslibachstrasse 8
 CH-8700 Künsnacht

Datum: 28.01.2021
 Stempel / Unterschrift
 Akkreditiertes Labor
prüflabor
 Prüflabor AG
 Müllheimerstrasse 5
 CH-8554 Müllheim-Wigoltingen

Datum:
 Stempel / Unterschrift
 Unternehmer