



Lieferwerk:

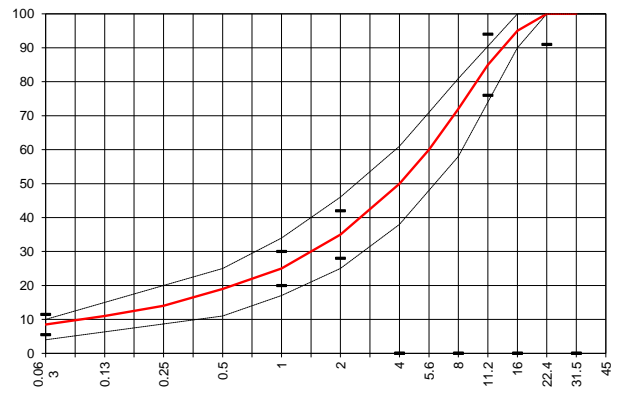
BBA Belagswerk Beringen AG

Prüfstelle: Prüflabor AG

**Walzasphalt - Deklaration 2021 AC T 16 Oeko Bdm. 35/50**

Mischgutangaben	Sollwerte	Anforderungen	Code:	24020
Bindemittel:				
Ziel-Bitumen	35/50			
- $\Sigma$ lösl. Bindemittelgehalt M-%	4.60	Toleranz EW =		
Zugabebitumen	330/430			
Zusätze M-%	---			
Rückgewinnung aus Mischgut:				
- Penetration: min. [ $1/10$ mm]	---			
- Penetration: max. [ $1/10$ mm]	---			
- Erweichungspunkt R+K: min.	---			
- Erweichungspunkt R+K: max.	---			
- Elastische Rückstellung [%]	---			
Mineralstoffe Herkunft:				
- Füller	Eigenfüller			
- Kalkhydrat	---			
- feine Gesteinskörnung	Kies AG/ Meichle+Mohr			
- grobe Gesteinskörnung	Kies AG/ Meichle+Mohr			
- Mineralanteil Sand $\leq$ 2.0 mm	35 M-%			
- Mineralanteil Splitte $\geq$ 2.0 mm	65 M-%			
Mineralkategorie	C 50/30			
Recycling-Granulat				
- Kaltzugabe M-%				
- Warmzugabe M-%	70	60 - 70%		
Marshall-Werte:				
- Verdichtungstemperatur	165 °C			
- Raumdichte Mg/m <sup>3</sup>	~ 2.404			
- Rohdichte Mg/m <sup>3</sup>	~ 2.505			
- Hohlraumgehalt Vm, Vol-%	4.0			
- Hohlraumfüllungsgrad VFB,%	73.0			
- Stabilität S kN	14.2			
- Fliessen F, mm	1.9			
Bei H und S Belägen:				
Spurrinntest LCPC [29]				
- 10000 Prüfzyklen %	---			
- 30000 Prüfzyklen %	---			
Wasserempfindlichkeit %	95			
Korngrößenverteilung:	mm	Toleranz		
- Einzelwerte Siebdurchgang	45.0 [M-%] 100.0			
	31.5 [M-%] 100.0			
	22.4 [M-%] 100.0	-9/+5		
	16.0 [M-%] 95.0			
	11.2 [M-%] 85.0	$\pm$ 9		
	8.0 [M-%] 72.0			
	5.6 [M-%] 60.0			
	4.0 [M-%] 50.0			
	2.0 [M-%] 35.0	$\pm$ 7		
	1.0 [M-%] 25.0	$\pm$ 5		
	0.5 [M-%] 19.0			
	0.25 [M-%] 14.0			
	0.125 [M-%] 11.0			
	0.063 [M-%] 8.5	$\pm$ 3		

Ersprüfungs-Bericht		erfüllt
Nummer:	20-03637	ja
gültig bis:	13.08.2025	
Konformitätserklärung		ja



Datum:   
 Stempel / Unterschrift   
 BBA Belagswerk Beringen AG   
 Obere Heslibachstrasse 8   
 CH-8700 Küsnacht

Datum: 22.01.2021   
 Stempel / Unterschrift   
 Akkreditiertes Labor   
**prüflabor**   
 Prüflabor AG   
 Müllheimerstrasse 5   
 CH-8554 Müllheim-Wigoltingen

Datum:   
 Stempel / Unterschrift   
 Unternehmer