



Lieferwerk:

BBA Belagswerk Beringen AG

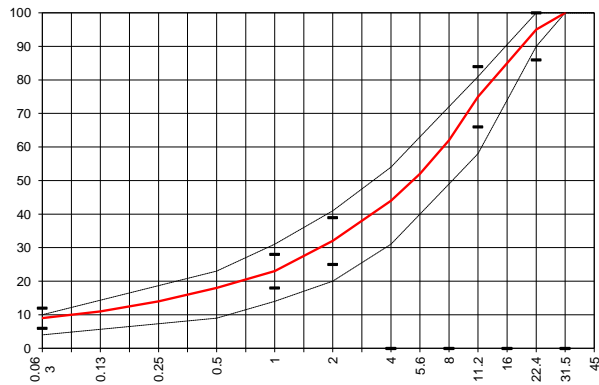
Prüfstelle: Prüflabor AG

Walzasphalt - Deklaration **2021** **AC T 22 Oeko Bdm. 35/50**

Mischgutangaben	Sollwerte	Anforderungen	Code:	25020
Bindemittel:				
Ziel-Bitumen	35/50			
- Σ lösl. Bindemittelgehalt M-%	4.20	Toleranz EW = ± 0.6		
Zugabebitumen	330/430			
Zusätze M-%	---			
Rückgewinnung aus Mischgut:				
- Penetration: min. [$1/10$ mm]	---			
- Penetration: max. [$1/10$ mm]	---			
- Erweichungspunkt R+K: min.	---			
- Erweichungspunkt R+K: max.	---			
- Elastische Rückstellung [%]	---			
Mineralstoffe Herkunft:				
- Füller	Eigenfüller			
- Kalkhydrat	---			
- feine Gesteinskörnung	Kies AG/ Meichle+Mohr			
- grobe Gesteinskörnung	Kies AG/ Meichle+Mohr			
- Mineralanteil Sand ≤ 2.0 mm	32 M-%			
- Mineralanteil Splitte ≥ 2.0 mm	68 M-%			
Mineralkategorie	C 50/30			
Recycling-Granulat				
- Kaltzugabe M-%				
- Warmzugabe M-%	70	60 - 70%		
Marshall-Werte:				
- Verdichtungstemperatur	165 °C			
- Raumdichte Mg/m ³	~ 2.428			
- Rohdichte Mg/m ³	~ 2.516			
- Hohlraumgehalt Vm, Vol-%	3.5			
- Hohlraumfüllungsgrad VFB,%	74.0			
- Stabilität S kN	18.7			
- Fliessen F, mm	2.1			
Bei H und S Belägen:				
Spurrinntest LCPC [29]				
- 10000 Prüfzyklen %	---			
- 30000 Prüfzyklen %	---			
Wasserempfindlichkeit %	97			

Ersprüfungs-Bericht	erfüllt
Nummer: 20-03256	ja
gültig bis: 21.07.2025	
Konformitätserklärung	ja

Korngrößenverteilung:	mm		Toleranz
- Einzelwerte Siebdurchgang	45.0	[M-%] 100.0	
	31.5	[M-%] 100.0	
	22.4	[M-%] 95.0	-9/+5
	16.0	[M-%] 85.0	
	11.2	[M-%] 75.0	± 9
	8.0	[M-%] 62.0	
	5.6	[M-%] 52.0	
	4.0	[M-%] 44.0	
	2.0	[M-%] 32.0	± 7
	1.0	[M-%] 23.0	± 5
	0.5	[M-%] 18.0	
	0.25	[M-%] 14.0	
	0.125	[M-%] 11.0	
	0.063	[M-%] 9.0	± 3



Datum:
 Stempel / Unterschrift
 BBA Belagswerk Beringen AG
 Obere Heslibachstrasse 8
 CH-8700 Küsnacht

Datum: 27.01.2021
 Stempel / Unterschrift
 Akkreditiertes Labor
prüflabor
 Prüflabor AG
 Müllheimerstrasse 5
 CH-8554 Müllheim-Wigoltingen

Datum:
 Stempel / Unterschrift
 Unternehmer