



Lieferwerk:

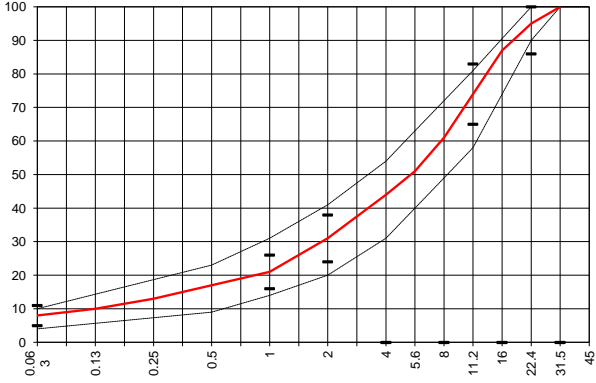
BBA Belagswerk Beringen AG

Prüfstelle: Prüflabor AG

Walzasphalt - Deklaration **2021** **AC T 22 H PmB 25/55-65**

| Mischgutangaben | Sollwerte | Anforderungen | Code: | 25114 |
|--|--|-------------------------|-------|-------|
| Bindemittel: | | | | |
| Ziel-Bitumen | PmB 25/55-65 (CH-E) | | | |
| - Σ lösl. Bindemittelgehalt M-% | 4.10 | Toleranz EW = ± 0.6 | | |
| Zugabebitumen | PmB 25/55-65 (CH-E), PmB 65/105-65 (CH-E) | | | |
| Zusätze M-% | --- | | | |
| Rückgewinnung aus Mischgut: | | | | |
| - Penetration: min. [$1/10$ mm] | 20 | | | |
| - Penetration: max. [$1/10$ mm] | 50 | | | |
| - Erweichungspunkt R+K: min. | 60 | | | |
| - Erweichungspunkt R+K: max. | 80 | | | |
| - Elastische Rückstellung [%] | ≥ 60 | | | |
| Mineralstoffe Herkunft: | | | | |
| - Füller | Eigenfüller | | | |
| - Kalkhydrat | --- | | | |
| - feine Gesteinskörnung | Kies AG/ Meichle+Mohr | | | |
| - grobe Gesteinskörnung | Kies AG/ Meichle+Mohr | | | |
| - Mineralanteil Sand ≤ 2.0 mm | 31 M-% | | | |
| - Mineralanteil Splitte ≥ 2.0 mm | 69 M-% | | | |
| Mineralkategorie | C 70/10 | C70/10 | | |
| Recycling-Granulat | | | | |
| - Kaltzugabe M-% | | | | |
| - Warmzugabe M-% | 30 | 20 - 40% | | |
| Marshall-Werte: | | | | |
| - Verdichtungstemperatur | 155 °C | | | |
| - Raumdichte Mg/m^3 | ~ 2.383 | | | |
| - Rohdichte Mg/m^3 | ~ 2.522 | | | |
| - Hohlraumgehalt V_m , Vol-% | 5.5 | 4.0...7.0 | | |
| - Hohlraumfüllungsgrad VFB,% | 63.4 | --- | | |
| - Stabilität S kN | --- | --- | | |
| - Fliessen F, mm | --- | --- | | |
| Bei H und S Belägen: | | | | |
| Spurrinntest LCPC [29] | | | | |
| - 10000 Prüfzyklen % | --- | --- | | |
| - 30000 Prüfzyklen % | 1.33 | $\leq 7.5\%$ | | |
| Wasserempfindlichkeit % | ≥ 70 | $\geq 70\%$ | | |
| Korngrößenverteilung: | mm | Toleranz | | |
| - Einzelwerte Siebdurchgang | 45.0 [M-%] 100.0 | | | |
| | 31.5 [M-%] 100.0 | | | |
| | 22.4 [M-%] 95.0 | -9/+5 | | |
| | 16.0 [M-%] 87.0 | | | |
| | 11.2 [M-%] 74.0 | ± 9 | | |
| | 8.0 [M-%] 61.0 | | | |
| | 5.6 [M-%] 51.0 | | | |
| | 4.0 [M-%] 44.0 | | | |
| | 2.0 [M-%] 31.0 | ± 7 | | |
| | 1.0 [M-%] 21.0 | ± 5 | | |
| | 0.5 [M-%] 17.0 | | | |
| | 0.25 [M-%] 13.0 | | | |
| | 0.125 [M-%] 10.0 | | | |
| | 0.063 [M-%] 8.0 | ± 3 | | |

| | | |
|-----------------------|------------|---------|
| Ersprüfungs-Bericht | | erfüllt |
| Nummer: | 20-03142 | ja |
| gültig bis: | 22.07.2025 | |
| Konformitätserklärung | | ja |



Datum:
 Stempel / Unterschrift
 BBA Belagswerk Beringen AG
 Obere Heselbachstrasse 8
 CH-8700 Künsnacht

Datum: 28.01.2021
 Stempel / Unterschrift
 Akkreditiertes Labor
prüflabor
 Prüflabor AG
 Müllheimerstrasse 5
 CH-8554 Müllheim-Wigoltingen

Datum:
 Stempel / Unterschrift
 Unternehmer