



Lieferwerk:

BBA Belagswerk Beringen AG

Prüfstelle: Prüflabor AG

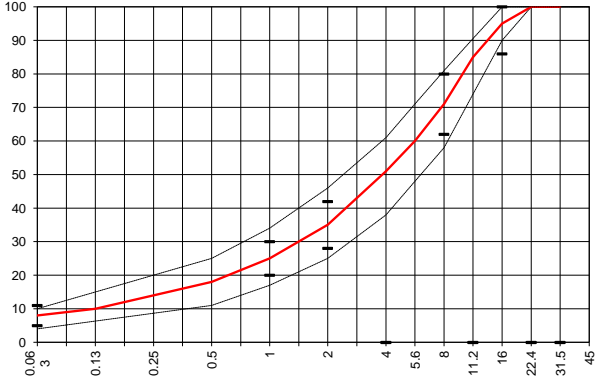
**Walzasphalt - Deklaration**

**2021**

**AC T 16 N Bdm. 70/100**

Mischgutangaben	Sollwerte	Anforderungen	Code:	24042
Bindemittel:				
Ziel-Bitumen	70/100			
- $\Sigma$ lösl. Bindemittelgehalt M-%	4.60	Toleranz EW = $\pm 0.6$		
Zugabebitumen	330/430			
Zusätze M-%	---			
Rückgewinnung aus Mischgut:				
- Penetration: min. [ $1/10$ mm]	35			
- Penetration: max. [ $1/10$ mm]	75			
- Erweichungspunkt R+K: min.	47			
- Erweichungspunkt R+K: max.	62			
- Elastische Rückstellung [%]	---			
Mineralstoffe Herkunft:				
- Füller	Eigenfüller			
- Kalkhydrat	---			
- feine Gesteinskörnung	Kies AG/ Meichle+Mohr			
- grobe Gesteinskörnung	Kies AG/ Meichle+Mohr			
- Mineralanteil Sand $\leq 2.0$ mm	35 M-%			
- Mineralanteil Splitte $\geq 2.0$ mm	65 M-%			
Mineralkategorie	C 50/30	C50/30		
Recycling-Granulat				
- Kaltzugabe M-%				
- Warmzugabe M-%	60	50 - 60%		
Marshall-Werte:				
- Verdichtungstemperatur	145 °C			
- Raumdichte $Mg/m^3$	$\sim 2.391$			
- Rohdichte $Mg/m^3$	$\sim 2.504$			
- Hohlraumgehalt $V_m$ , Vol-%	4.5	3.0...6.0		
- Hohlraumfüllungsgrad VFB,%	70.5	$\leq 80$		
- Stabilität S kN	7.5	$\geq 7.5$		
- Fliessen F, mm	3.5	1.5...3.5		
Bei H und S Belägen:				
Spurrinntest LCPC [29]				
- 10000 Prüfzyklen %	---	---		
- 30000 Prüfzyklen %	---	---		
Wasserempfindlichkeit %	$\geq 70$	$\geq 70\%$		
Korngrößenverteilung:	mm	Toleranz		
- Einzelwerte Siebdurchgang	45.0 [M-%] 100.0			
	31.5 [M-%] 100.0			
	22.4 [M-%] 100.0			
	16.0 [M-%] 95.0	-9/+5		
	11.2 [M-%] 85.0			
	8.0 [M-%] 71.0	$\pm 9$		
	5.6 [M-%] 60.0			
	4.0 [M-%] 51.0			
	2.0 [M-%] 35.0	$\pm 7$		
	1.0 [M-%] 25.0	$\pm 5$		
	0.5 [M-%] 18.0			
	0.25 [M-%] 14.0			
	0.125 [M-%] 10.0			
	0.063 [M-%] 8.0	$\pm 3$		

Ersprüfungs-Bericht	erfüllt
Nummer: 19-00273	Ja
gültig bis: 27.02.2024	
Konformitätserklärung	Ja



Datum:   
 Stempel / Unterschrift   
 BBA Belagswerk Beringen AG   
 Obere Heslibachstrasse 8   
 CH-8700 Küsnacht

Datum: 27.01.2021   
 Stempel / Unterschrift   
 Akkreditiertes Labor   
**prüflabor**   
 Prüflabor AG   
 Mühlheimerstrasse 5   
 CH-8554 Müllheim-Wigoltingen

Datum:   
 Stempel / Unterschrift   
 Unternehmer