



Lieferwerk:

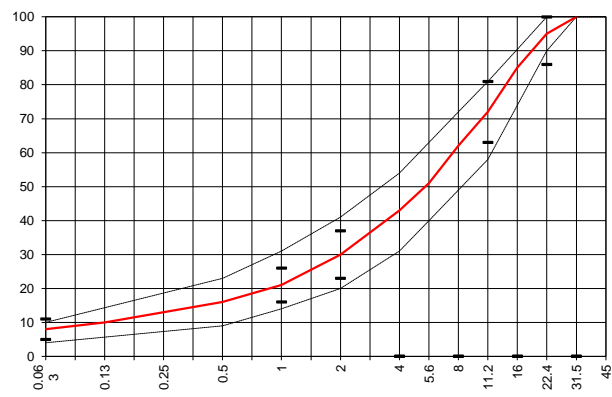
BBA Belagswerk Beringen AG

Prüfstelle: Prüflabor AG

Walzasphalt - Deklaration 2021 AC T 22 N Bdm. 70/100

Mischgutangaben	Sollwerte	Anforderungen	Code:	25042
Bindemittel:				
Ziel-Bitumen	70/100			
- Σ lösl. Bindemittelgehalt M-%	4.20	Toleranz EW = ± 0.6		
Zugabebitumen	330/430			
Zusätze M-%	---			
Rückgewinnung aus Mischgut:				
- Penetration: min. [$1/10$ mm]	35			
- Penetration: max. [$1/10$ mm]	75			
- Erweichungspunkt R+K: min.	47			
- Erweichungspunkt R+K: max.	62			
- Elastische Rückstellung [%]	---			
Mineralstoffe Herkunft:				
- Füller	Eigenfüller			
- Kalkhydrat	---			
- feine Gesteinskörnung	Kies AG/ Meichle+Mohr			
- grobe Gesteinskörnung	Kies AG/ Meichle+Mohr			
- Mineralanteil Sand ≤ 2.0 mm	30 M-%			
- Mineralanteil Splitte ≥ 2.0 mm	70 M-%			
Mineralkategorie	C 50/30	C50/30		
Recycling-Granulat				
- Kaltzugabe M-%				
- Warmzugabe M-%	60	50 - 60%		
Marshall-Werte:				
- Verdichtungstemperatur	145 °C			
- Raumdichte Mg/m ³	~ 2.406			
- Rohdichte Mg/m ³	~ 2.520			
- Hohlraumgehalt V _m , Vol-%	4.5	3.0...6.0		
- Hohlraumfüllungsgrad VFB,%	68.7	≤ 80		
- Stabilität S kN	7.5	≥ 7.5		
- Fliessen F, mm	3.5	1.5...3.5		
Bei H und S Belägen:				
Spurrinntest LCPC [29]				
- 10000 Prüfzyklen %	---	---		
- 30000 Prüfzyklen %	---	---		
Wasserempfindlichkeit %	≥ 70	$\geq 70\%$		
Korngrößenverteilung:	mm	Toleranz		
- Einzelwerte Siebdurchgang	45.0 [M-%] 100.0			
	31.5 [M-%] 100.0			
	22.4 [M-%] 95.0	-9/+5		
	16.0 [M-%] 85.0			
	11.2 [M-%] 72.0	± 9		
	8.0 [M-%] 62.0			
	5.6 [M-%] 51.0			
	4.0 [M-%] 43.0			
	2.0 [M-%] 30.0	± 7		
	1.0 [M-%] 21.0	± 5		
	0.5 [M-%] 16.0			
	0.25 [M-%] 13.0			
	0.125 [M-%] 10.0			
	0.063 [M-%] 8.0	± 3		

Ersprüfungs-Bericht		erfüllt
Nummer:	19-00269	ja
gültig bis:	24.02.2024	
Konformitätserklärung		ja



Datum:
 Stempel / Unterschrift
 BBA Belagswerk Beringen AG
 Obere Heslibachstrasse 8
 CH-8700 Küsnacht

Datum: 26.01.2021
 Stempel / Unterschrift
 Akkreditiertes Labor
prüflabor
 Prüflabor AG
 Müllheimerstrasse 5
 CH-8554 Müllheim-Wigoltingen

Datum:
 Stempel / Unterschrift
 Unternehmer