



Lieferwerk:

BAZ Belag AG Zentralschweiz

Prüfstelle:

Walo Bertschinger

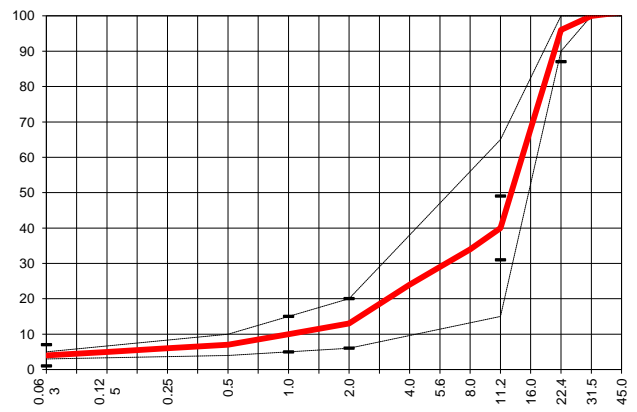
**Walzasphalt - Deklaration**

**2021**

**PA S 22 Bdm. 70/100**

Mischgutangaben	Sollwerte	Anforderungen	Code:	55044
Bindemittel:				
Ziel-Bitumen	<b>B 70/100</b>			
- $\Sigma$ lösl. Bindemittelgehalt M-%	<b>3.1</b>	Toleranz EW = $\pm 0.6$		
Zugabe bitumen	<b>B 70/100</b>			
Rückgewinnung aus Mischgut:				
- Penetration: min. [ $1/10$ mm]	<b>40</b>			
- Penetration: max. [ $1/10$ mm]	<b>75</b>			
- Erweichungspunkt R+K: min.	<b>45</b>			
- Erweichungspunkt R+K: max.	<b>62</b>			
- Elastische Rückstellung [%]	<b>---</b>			
Mineralstoffe Herkunft:				
- Füller	<b>Eigenfüller</b>			
- Kalkhydrat	<b>---</b>			
- feine Gesteinskörnung	<b>Risi AG , Kibag</b>			erfüllt
- grobe Gesteinskörnung	<b>Risi AG , Kibag</b>			
- Mineralanteil Sand $\leq 2.0$ mm	<b>13 M-%</b>			nein
- Mineralanteil Splitte $\geq 2.0$ mm	<b>87 M-%</b>			
Mineralkategorie	<b>C 50/10</b>	C 50/10		ja
Recycling-Granulat				
- Kaltzugabe M-%				
- Warmzugabe M-%				
- Sekundärsplitt M-%	<b><math>\leq 20\%</math></b>	vom Primärsplitt-Anteil		
Marshall-Werte:				
- Verdichtungstemperatur	<b>145 °C</b>			
- Raumdichte $kg/m^3$	<b><math>\sim 2084</math></b>			
- Rohdichte $kg/m^3$	<b><math>\sim 2557</math></b>			
- Hohlraumgehalt HM, Vol-%	<b>18.5</b>	$\geq 18$		
- Hohlraumfüllungsgrad VFB,%	<b>---</b>			
- Stabilität S kN	<b>---</b>			
- Fliesen F, mm	<b>---</b>			
Bei H und S Belägen:				
Spurrinntest LCPC [29]				
- 10000 Prüfzyklen %	<b>---</b>	---		
- 30000 Prüfzyklen %	<b>---</b>	---		
- Wasserempfindlichkeit %	<b>---</b>	$\geq 80\%$		
Korngrößenverteilung:	mm	Toleranz		
- Einzelwerte Siebdurchgang	45.0 [M-%]			
	31.5 [M-%]	<b>100.0</b>		
	22.4 [M-%]	<b>96.0</b>	-9/+5	
	16.0 [M-%]	<b>68.0</b>		
	11.2 [M-%]	<b>40.0</b>	$\pm 9$	
	8.0 [M-%]	<b>34.0</b>		
	5.6 [M-%]	<b>29.0</b>		
	4.0 [M-%]	<b>24.0</b>		
	2.0 [M-%]	<b>13.0</b>	$\pm 7$	
	1.0 [M-%]	<b>10.0</b>	$\pm 5$	
	0.5 [M-%]	<b>7.0</b>		
	0.25 [M-%]	<b>6.0</b>		
	0.125 [M-%]	<b>5.0</b>		
	0.063 [M-%]	<b>4.0</b>	$\pm 3$	

Typprüfung		erfüllt
Nummer:		nein
gültig bis:		
Konformitätserklärung		ja



Datum:  
Stempel / Unterschrift  
Belagswerk  
BAZ Belag AG Zentralschweiz  
Obere Heslibachstrasse 8  
8700 Küsnacht

Datum: 28.01.2021  
Stempel / Unterschrift  
Akkreditiertes Labor  
Walo Bertschinger Central AG  
Zentrale Labordienste  
Giessenstrasse 5, 8953 Dietikon I

Datum:  
Stempel / Unterschrift  
Unternehmer