



Lieferwerk:

BAZ Belag AG Zentralschweiz

Prüfstelle:

Walo Bertschinger

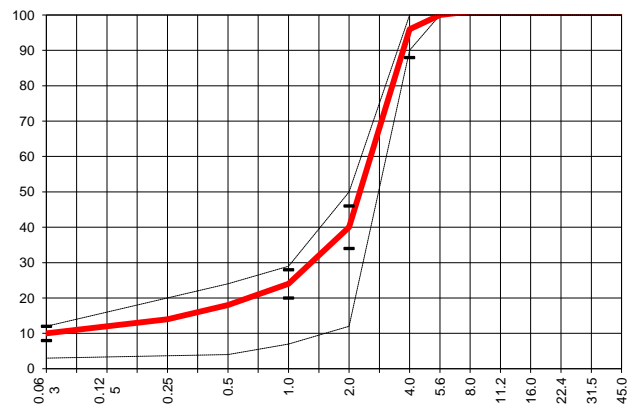
**Walzasphalt - Deklaration**

**2022**

**SDA 4-12 PmB 45/80-65, 1.5% KH**

| Mischgutangaben                          | Sollwerte                      | Anforderungen           | Code:   | 41221 |
|--|--------------------------------|-------------------------|---------|-------|
| Bindemittel:                             |                                |                         |         |       |
| Ziel-Bitumen                             | <b>PmB-E 45/80-65</b>          |                         |         |       |
| - $\Sigma$ lösl. Bindemittelgehalt M-%   | <b>6.3</b>                     | Toleranz EW = $\pm 0.5$ |         |       |
| Zugabebitumen                            | <b>PmB-E 45/80-80</b>          |                         |         |       |
| Zusätze M-%                              | <b>Kalkhydrat 1.5%</b>         |                         |         |       |
| Rückgewinnung aus Mischgut*:             |                                |                         |         |       |
| - Penetration: min. [ $\frac{1}{10}$ mm] | <b>35</b>                      |                         |         |       |
| - Penetration: max. [ $\frac{1}{10}$ mm] | <b>70</b>                      |                         |         |       |
| - Erweichungspunkt R+K: min.             | <b>60</b>                      |                         |         |       |
| - Erweichungspunkt R+K: max.             | <b>80</b>                      |                         |         |       |
| - Elastische Rückstellung [%]            | <b><math>\geq 60</math></b>    |                         |         |       |
| Mineralstoffe Herkunft:                  |                                |                         |         |       |
| - Füller                                 | <b>Eigenfüller</b>             |                         |         |       |
| - Kalkhydrat                             | <b>HG Hauri KG</b>             |                         |         |       |
| - feine Gesteinskörnung                  | <b>Risi AG, Kibag</b>          |                         |         |       |
| - grobe Gesteinskörnung                  | <b>Risi AG, Kibag</b>          |                         |         |       |
| - Mineralanteil Sand $\leq 2.0$ mm       | <b>40 M-%</b>                  |                         |         |       |
| - Mineralanteil Splitte $\geq 2.0$ mm    | <b>60 M-%</b>                  |                         |         |       |
| Mineralkategorie                         | <b>C 95/1</b>                  | C 95/1                  |         |       |
| Recycling-Granulat                       |                                |                         |         |       |
| - Kaltzugabe M-%                         |                                |                         |         |       |
| - Warmzugabe M-%                         |                                |                         |         |       |
| - Sekundärsplitt M-%                     |                                |                         |         |       |
| Marshall-Werte:                          |                                |                         |         |       |
| - Verdichtungstemperatur                 | <b>155 °C</b>                  |                         |         |       |
| - Raumdichte $Mg/m^3$                    | <b><math>\sim 2.134</math></b> |                         |         |       |
| - Rohdichte $Mg/m^3$                     | <b><math>\sim 2.425</math></b> |                         |         |       |
| - Hohlraumgehalt HM, Vol-%               | <b>12.0</b>                    | 10.0...14.0             |         |       |
| - Hohlraumfüllungsgrad VFB,%             | ---                            |                         |         |       |
| - Stabilität S kN                        | ---                            |                         |         |       |
| - Fliesen F, mm                          | ---                            |                         |         |       |
| Bei H und S Belägen:                     |                                |                         |         |       |
| Spurrinntest LCPC [29]                   |                                |                         |         |       |
| - 10000 Prüfzyklen %                     | ---                            | ---                     |         |       |
| - 30000 Prüfzyklen %                     | ---                            | ---                     |         |       |
| Wasserempfindlichkeit %                  | ---                            | $\geq 70\%$             |         |       |
| Korngrößenverteilung:                    | mm                             | Toleranz                |         |       |
| - Einzelwerte Siebdurchgang              | 45.0 [M-%]                     |                         |         |       |
|  | 31.5 [M-%]                     |                         |         |       |
|  | 22.4 [M-%]                     |                         |         |       |
|  | 16.0 [M-%]                     |                         |         |       |
|  | 11.2 [M-%]                     |                         |         |       |
|  | 8.0 [M-%]                      |                         |         |       |
|  | 5.6 [M-%]                      | <b>100.0</b>            |         |       |
|  | 4.0 [M-%]                      | <b>96.0</b>             | -8/+5   |       |
|  | 2.0 [M-%]                      | <b>40.0</b>             | $\pm 6$ |       |
|  | 1.0 [M-%]                      | <b>24.0</b>             | $\pm 4$ |       |
|  | 0.5 [M-%]                      | <b>18.0</b>             |         |       |
|  | 0.25 [M-%]                     | <b>14.0</b>             |         |       |
|  | 0.125 [M-%]                    | <b>12.0</b>             |         |       |
|  | 0.063 [M-%]                    | <b>10.0</b>             | $\pm 2$ |       |

|                       |         |
|-----------------------|---------|
| Typprüfung            | erfüllt |
| Nummer:               | nein    |
| gültig bis:           |         |
| Konformitätserklärung | ja      |



Datum:  
Stempel / Unterschrift  
Belagswerk  
BAZ Belag AG Zentralschweiz  
Obere Heselbachstrasse 8  
8700 Küssnacht

Datum: 21.01.2022  
Stempel / Unterschrift  
Akkreditiertes Labor  
Walo Bertschinger Central AG  
Zentrale Labordienste  
Giessenstrasse 5, 8953 Dietikon I

Datum:  
Stempel / Unterschrift  
Unternehmer