



Lieferwerk:

BAZ Belag AG Zentralschweiz

Prüfstelle:

Walo Bertschinger

Walzasphalt - Deklaration

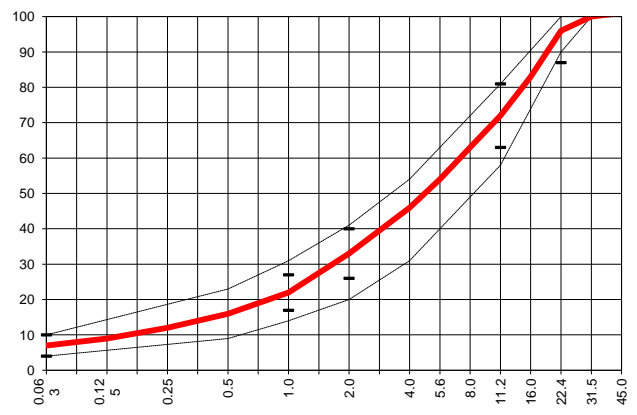
2020

AC EME 22 C1

Mischgutangaben	Sollwerte	Anforderungen	Code:	35105
Bindemittel:				
Ziel-Bitumen	PmB-E 10/40-70			
- Σ lösl. Bindemittelgehalt M-%	4.6	Toleranz EW = ± 0.6		
Zugabebitumen	PmB-E 10/40-70			
Rückgewinnung aus Mischgut:				
- Penetration: min. [$1/10$ mm]	15			
- Penetration: max. [$1/10$ mm]	35			
- Erweichungspunkt R+K: min.	65			
- Erweichungspunkt R+K: max.	87			
- Elastische Rückstellung [%]	≥ 50 *			
Mineralstoffe Herkunft:				
- Füller	Eigenfüller			
- Kalkhydrat	---			
- feine Gesteinskörnung	Risi AG , Kibag			
- grobe Gesteinskörnung	Risi AG , Kibag			
- Mineralanteil Sand ≤ 2.0 mm	33 M-%			
- Mineralanteil Splitte ≥ 2.0 mm	67 M-%			
Mineralkategorie	C 90/1	C 90/1		
Recycling-Granulat	RA 0/22 PRB			
- Kaltzugabe M-%				
- Warmzugabe M-%	30	20 - 30%		
Marshall-Werte:				
- Verdichtungstemperatur	175 °C			
- Raumdichte kg/m^3	~ 2386			
- Rohdichte kg/m^3	~ 2499			
- Hohlraumgehalt HM, Vol-%	4.5	3.0...6.0		
- Hohlraumfüllungsgrad VFB,%	---			
- Stabilität S kN	---			
- Fliesen F, mm	---			
Spurrinntest LCPC [29]				
- 10000 Prüfzyklen %	---	---		
- 30000 Prüfzyklen %	3.17	$\leq 5\%$		
Komplexer Modul MPa	---	$\geq 11'000$		
Beständ. g. Ermüdung 10^6 mm	---	≥ 100		
Wasserempfindlichkeit %	95.6	$\geq 70\%$		

Ersprüfungs-Bericht		erfüllt
Nummer:	34 A	ja
gültig bis:	20.08.2020	
Konformitätserklärung		ja

Korngrossenverteilung:	mm		Toleranz
- Einzelwerte Siebdurchgang	45.0	[M-%]	
	31.5	[M-%]	100.0
	22.4	[M-%]	96.0 -9/+5
	16.0	[M-%]	83.0
	11.2	[M-%]	72.0 ± 9
	8.0	[M-%]	63.0
	5.6	[M-%]	54.0
	4.0	[M-%]	46.0
	2.0	[M-%]	33.0 ± 7
	1.0	[M-%]	22.0 ± 5
	0.5	[M-%]	16.0
	0.25	[M-%]	12.0
	0.125	[M-%]	9.0
	0.063	[M-%]	7.0 ± 3



Datum:
 Stempel / Unterschrift
 Belagwerk
 BAZ Belag AG Zentralschweiz
 Eggbühlstrasse 36
 8050 Zürich

Datum: 05.02.2020
 Stempel / Unterschrift
 Akkreditiertes Labor
 Walo Bertschinger Central AG
 Zentrale Labordienste
 Giessenstrasse 5, 8953 Dietikon I

Datum:
 Stempel / Unterschrift
 Unternehmer

[Handwritten signature]