



Lieferwerk:

BAZ Belag AG Zentralschweiz

Prüfstelle:

Walo Bertschinger

Walzasphalt - Deklaration

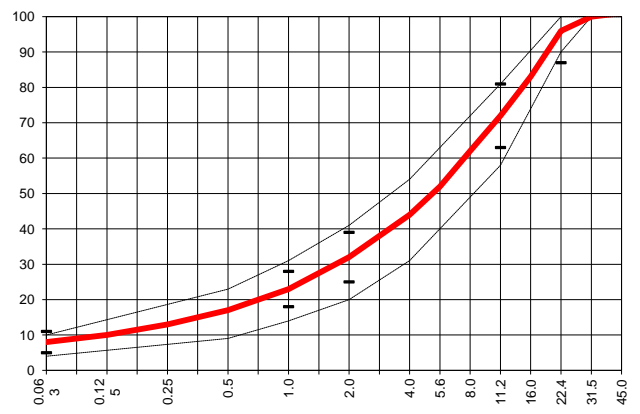
2020

AC RAIL 22

| Mischgutangaben | Sollwerte | Anforderungen | Code: | 55060 |
|--|------------------------|-------------------------|-------|---------|
| Bindemittel: | | | | |
| Ziel-Bitumen | B 160/220 | | | |
| - Σ lösl. Bindemittelgehalt M-% | 5.2 | Toleranz EW = ± 0.6 | | |
| Zugabebitumen | B 250/330 | | | |
| Rückgewinnung aus Mischgut: | | | | |
| - Penetration: min. [$1/10$ mm] | --- | | | |
| - Penetration: max. [$1/10$ mm] | --- | | | |
| - Erweichungspunkt R+K: min. | --- | | | |
| - Erweichungspunkt R+K: max. | --- | | | |
| - Elastische Rückstellung [%] | --- | | | |
| Mineralstoffe Herkunft: | | | | |
| - Füller | Eigenfüller | | | |
| - Kalkhydrat | --- | | | |
| - feine Gesteinskörnung | Risi AG , Kibag | | | erfüllt |
| - grobe Gesteinskörnung | Risi AG , Kibag | | | |
| - Mineralanteil Sand ≤ 2.0 mm | 32 M-% | | | |
| - Mineralanteil Splitte ≥ 2.0 mm | 68 M-% | | | |
| Mineralkategorie | C 50/30 | C NR | | |
| Recycling-Granulat | RA 0/22 PRB | | | |
| - Kaltzugabe M-% | | | | |
| - Warmzugabe M-% | 40 | 30 - 40% | | |
| Marshall-Werte: | | | | |
| - Verdichtungstemperatur | 135 °C | | | |
| - Raumdichte kg/m^3 | ~ 2439 | | | |
| - Rohdichte kg/m^3 | ~ 2476 | | | |
| - Hohlraumgehalt HM, Vol-% | 1.5 | 0.5...2.5 | | |
| - Hohlraumfüllungsgrad VFB, % | --- | | | |
| - Stabilität S kN | 7.5 | ≥ 5.0 | | |
| - Fließen F, mm | 2.5 | 1.5...3.5 | | |
| Bei H und S Belägen: | | | | |
| Spurrinntentest LCPC [29] | | | | |
| - 10000 Prüfzyklen % | --- | --- | | |
| - 30000 Prüfzyklen % | --- | --- | | |
| Wasserempfindlichkeit % | 93.7 | $\geq 70\%$ | | |

| | | |
|-----------------------|-------------------|---------|
| Ersprüfungs-Bericht | | erfüllt |
| Nummer: | 46 A | ja |
| gültig bis: | 12.04.2021 | |
| Konformitätserklärung | | ja |

| Korngrößenverteilung: | mm | [M-%] | Toleranz |
|-----------------------------|-------|--------------|----------|
| - Einzelwerte Siebdurchgang | 45.0 | | |
| | 31.5 | 100.0 | |
| | 22.4 | 96.0 | -9/+5 |
| | 16.0 | 83.0 | |
| | 11.2 | 72.0 | ± 9 |
| | 8.0 | 62.0 | |
| | 5.6 | 52.0 | |
| | 4.0 | 44.0 | |
| | 2.0 | 32.0 | ± 7 |
| | 1.0 | 23.0 | ± 5 |
| | 0.5 | 17.0 | |
| | 0.25 | 13.0 | |
| | 0.125 | 10.0 | |
| | 0.063 | 8.0 | ± 3 |



Datum:
Stempel / Unterschrift
Belagwerk
BAZ Belag AG Zentralschweiz
Eggbühlstrasse 36
8050 Zürich

Datum: 05.02.2020
Stempel / Unterschrift
Akkreditiertes Labor
Walo Bertschinger Central AG
Zentrale Labordienste
Giessenstrasse 5, 8953 Dietikon I

Datum:
Stempel / Unterschrift
Unternehmer