



Lieferwerk:

BAZ Belag AG Zentralschweiz

Prüfstelle:

Walo Bertschinger

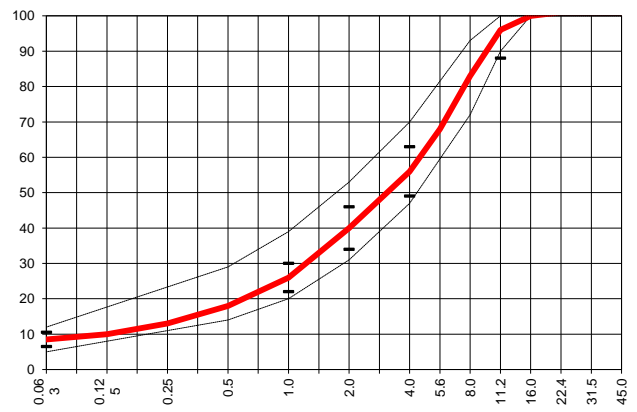
Walzasphalt - Deklaration

2021

AC 11 H PmB 45/80-65

Mischgutangaben	Sollwerte	Anforderungen	Code:	43124
Bindemittel:				
Ziel-Bitumen	PmB-E 45/80-65			
- $\Sigma$ lösl. Bindemittelgehalt M-%	5.4	Toleranz EW = $\pm 0.5$		
Zugabebitumen	PmB-E 45/80-65			
Rückgewinnung aus Mischgut:				
- Penetration: min. [ $1/10$ mm]	35			
- Penetration: max. [ $1/10$ mm]	70			
- Erweichungspunkt R+K: min.	60			
- Erweichungspunkt R+K: max.	80			
- Elastische Rückstellung [%]	$\geq 60$			
Mineralstoffe Herkunft:				
- Füller	Eigenfüller			
- Kalkhydrat	---			
- feine Gesteinskörnung	Risi AG , Kibag			
- grobe Gesteinskörnung	Risi AG , Kibag			
- Mineralanteil Sand $\leq 2.0$ mm	40 M-%			
- Mineralanteil Splitte $\geq 2.0$ mm	60 M-%			
Mineralkategorie	C 95/1	C 95/1		
Recycling-Granulat				
- Kaltzugabe M-%				
- Warmzugabe M-%				
- Sekundärsplitt M-%				
Marshall-Werte:				
- Verdichtungstemperatur	155 °C			
- Raumdichte $\text{kg/m}^3$	$\sim 2362$			
- Rohdichte $\text{kg/m}^3$	$\sim 2473$			
- Hohlraumgehalt HM, Vol-%	4.5	3.0...6.0		
- Hohlraumfüllungsgrad VFB,%	---			
- Stabilität S kN	---			
- Fliesen F, mm	---			
Bei H und S Belägen:				
Spurrinntest LCPC [29]				
- 10000 Prüfzyklen %	---	---		
- 30000 Prüfzyklen %	---	$\leq 10\%$		
Wasserempfindlichkeit %	---	$\geq 70\%$		
Korngrössenverteilung:	mm	Toleranz		
- Einzelwerte Siebdurchgang	45.0 [M-%]			
	31.5 [M-%]			
	22.4 [M-%]			
	16.0 [M-%]	100.0		
	11.2 [M-%]	96.0	-8/+5	
	8.0 [M-%]	83.0		
	5.6 [M-%]	68.0		
	4.0 [M-%]	56.0	$\pm 7$	
	2.0 [M-%]	40.0	$\pm 6$	
	1.0 [M-%]	26.0	$\pm 4$	
	0.5 [M-%]	18.0		
	0.25 [M-%]	13.0		
	0.125 [M-%]	10.0		
	0.063 [M-%]	8.5	$\pm 2$	

Typprüfung	erfüllt
Nummer:	nein
gültig bis	
Konformitätserklärung	ja



Datum:  
Stempel / Unterschrift  
Belagswerk  
BAZ Belag AG Zentralschweiz  
Obere Heselbachstrasse 8  
8700 Küsnacht

Datum: 28.01.2021  
Stempel / Unterschrift  
Akkreditiertes Labor  
Walo Bertschinger Central AG  
Zentrale Labordienste  
Giessenstrasse 5, 8953 Dietikon I

Datum:  
Stempel / Unterschrift  
Unternehmer