



Lieferwerk:

BAZ Belag AG Zentralschweiz

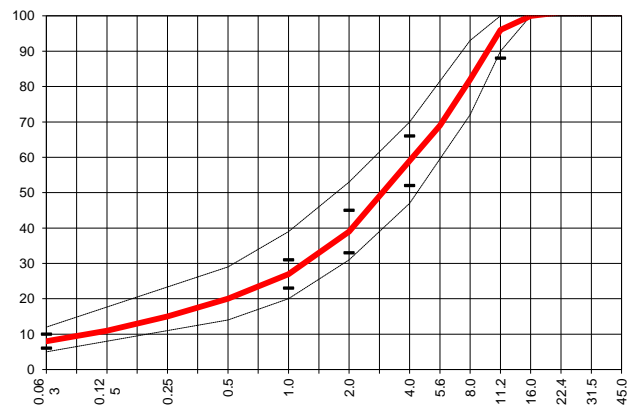
Prüfstelle:

Walo Bertschinger

Walzasphalt - Deklaration 2021 AC 11 L Bdm. 70/100

Mischgutangaben	Sollwerte	Anforderungen	Code:	43041
Bindemittel:				
Ziel-Bitumen	B 70/100			
- Σ lösl. Bindemittelgehalt M-%	5.8	Toleranz EW = ± 0.5		
Zugabe bitumen	B 70/100			
Rückgewinnung aus Mischgut:				
- Penetration: min. [$1/10$ mm]	40			
- Penetration: max. [$1/10$ mm]	75			
- Erweichungspunkt R+K: min.	45			
- Erweichungspunkt R+K: max.	62			
- Elastische Rückstellung [%]	---			
Mineralstoffe Herkunft:				
- Füller	Eigenfüller			
- Kalkhydrat	---			
- feine Gesteinskörnung	Risi AG , Kibag			erfüllt
- grobe Gesteinskörnung	Risi AG , Kibag			
- Mineralanteil Sand ≤ 2.0 mm	39 M-%			
- Mineralanteil Splitte ≥ 2.0 mm	61 M-%			
Mineralkategorie	C 50/10	C 50/10		
Recycling-Granulat				
- Kaltzugabe M-%				
- Warmzugabe M-%				
- Sekundärsplitt M-%	$\leq 20\%$	vom Primärsplitt-Anteil		
Marshall-Werte:				
- Verdichtungstemperatur	145 °C			
- Raumdichte kg/m^3	~ 2372			
- Rohdichte kg/m^3	~ 2458			
- Hohlraumgehalt HM, Vol-%	3.5	2.0...5.0		
- Hohlraumfüllungsgrad VFB,%	79.3	≤ 86		
- Stabilität S kN	9.5	≥ 5.0		
- Fließen F, mm	3.0	2...5		
Bei H und S Belägen:				
Spurrinntest LCPC [29]				
- 10000 Prüfzyklen %	---	---		
- 30000 Prüfzyklen %	---	---		
Wasserempfindlichkeit %	90.0	$\geq 70\%$		
Korngrößenverteilung:	mm	Toleranz		
- Einzelwerte Siebdurchgang	45.0 [M-%]			
	31.5 [M-%]			
	22.4 [M-%]			
	16.0 [M-%]	100.0		
	11.2 [M-%]	96.0	-8/+5	
	8.0 [M-%]	82.0		
	5.6 [M-%]	69.0		
	4.0 [M-%]	59.0	± 7	
	2.0 [M-%]	39.0	± 6	
	1.0 [M-%]	27.0	± 4	
	0.5 [M-%]	20.0		
	0.25 [M-%]	15.0		
	0.125 [M-%]	11.0		
	0.063 [M-%]	8.0	± 2	

Typprüfung		erfüllt
Nummer:	4 B	ja
gültig bis:	12.04.2021	
Konformitätserklärung		ja



Datum:
Stempel / Unterschrift
Belagswerk
BAZ Belag AG Zentralschweiz
Obere Heslibachstrasse 8
8700 Küsnacht

Datum: 28.01.2021
Stempel / Unterschrift
Akkreditiertes Labor
Walo Bertschinger Central AG
Zentrale Labordienste
Giessenstrasse 5, 8953 Dietikon I

Datum:
Stempel / Unterschrift
Unternehmer