



Lieferwerk:

BAZ Belag AG Zentralschweiz

Prüfstelle:

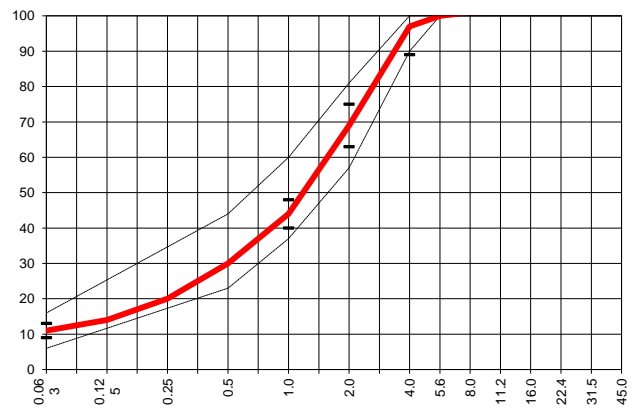
Walo Bertschinger

**Walzasphalt - Deklaration 2021 AC 4 L Bdm. 70/100**

Mischgutangaben	Sollwerte	Anforderungen	Code:	41041
Bindemittel:				
Ziel-Bitumen	<b>B 70/100</b>			
- $\Sigma$ lösl. Bindemittelgehalt M-%	<b>7.2</b>	Toleranz EW = $\pm 0.5$		
Zugabe bitumen	<b>B 70/100</b>			
Rückgewinnung aus Mischgut:				
- Penetration: min. [ $1/10$ mm]	<b>40</b>			
- Penetration: max. [ $1/10$ mm]	<b>75</b>			
- Erweichungspunkt R+K: min.	<b>45</b>			
- Erweichungspunkt R+K: max.	<b>62</b>			
- Elastische Rückstellung [%]	<b>---</b>			
Mineralstoffe Herkunft:				
- Füller	<b>Eigenfüller</b>			
- Kalkhydrat	<b>---</b>			
- feine Gesteinskörnung	<b>Risi AG , Kibag</b>			
- grobe Gesteinskörnung	<b>Risi AG , Kibag</b>			
- Mineralanteil Sand $\leq 2.0$ mm	<b>69 M-%</b>			
- Mineralanteil Splitte $\geq 2.0$ mm	<b>31 M-%</b>			
Mineralkategorie	<b>C 50/10</b>	C 50/10		
Recycling-Granulat				
- Kaltzugabe M-%				
- Warmzugabe M-%				
- Sekundärsplitt M-%				
Marshall-Werte:				
- Verdichtungstemperatur	<b>145 °C</b>			
- Raumdichte $\text{kg/m}^3$	<b>~ 2324</b>			
- Rohdichte $\text{kg/m}^3$	<b>~ 2408</b>			
- Hohlraumgehalt HM, Vol-%	<b>3.5</b>	2.0...5.0		
- Hohlraumfüllungsgrad VFB,%	<b>---</b>			
- Stabilität S kN	<b>7.5</b>	$\geq 5.0$		
- Fließen F, mm	<b>3.0</b>	2...5		
Bei H und S Belägen:				
Spurrinntest LCPC [29]				
- 10000 Prüfzyklen %	<b>---</b>	---		
- 30000 Prüfzyklen %	<b>---</b>	---		
Wasserempfindlichkeit %	<b>---</b>	$\geq 70\%$		

Typprüfung	erfüllt
Nummer:	nein
gültig	ja
Konformitätserklärung	ja

Korngrößenverteilung:	mm	Toleranz
- Einzelwerte Siebdurchgang	45.0 [M-%]	
	31.5 [M-%]	
	22.4 [M-%]	
	16.0 [M-%]	
	11.2 [M-%]	
	8.0 [M-%]	
	5.6 [M-%]	<b>100.0</b>
	4.0 [M-%]	<b>97.0</b> -8/+5
	2.0 [M-%]	<b>69.0</b> $\pm 6$
	1.0 [M-%]	<b>44.0</b> $\pm 4$
	0.5 [M-%]	<b>30.0</b>
	0.25 [M-%]	<b>20.0</b>
	0.125 [M-%]	<b>14.0</b>
	0.063 [M-%]	<b>11.0</b> $\pm 2$



Datum:  
Stempel / Unterschrift  
Belagswerk  
BAZ Belag AG Zentralschweiz  
Obere Heselbachstrasse 8  
8700 Küsnacht

Datum: 28.01.2021  
Stempel / Unterschrift  
Akkreditiertes Labor  
Walo Bertschinger Central AG  
Zentrale Labordienste  
Giessenstrasse 5, 8953 Dietikon I

Datum:  
Stempel / Unterschrift  
Unternehmer