



Lieferwerk:

BAZ Belag AG Zentralschweiz

Prüfstelle:

Walo Bertschinger

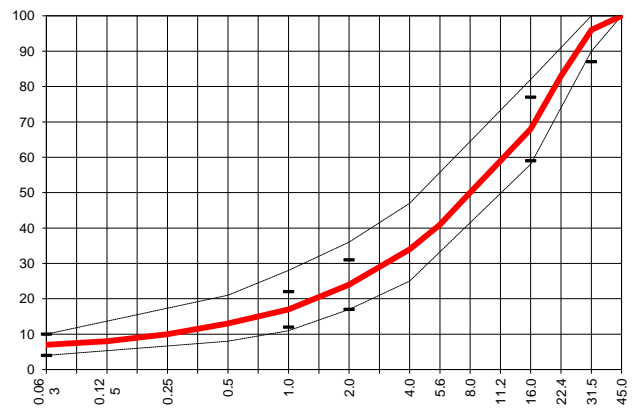
**Walzasphalt - Deklaration**

**2021**

**AC T 32 H PmB 25/55-65**

Mischgutangaben	Sollwerte	Anforderungen	Code:	26114
Bindemittel:				
Ziel-Bitumen	<b>PmB-E 25/55-65</b>			
- $\Sigma$ lösl. Bindemittelgehalt M-%	<b>3.7</b>	Toleranz EW = $\pm 0.6$		
Zugabebitumen	<b>PmB-E 25/55-65</b>			
Rückgewinnung aus Mischgut:				
- Penetration: min. [ $\frac{1}{10}$ mm]	<b>20</b>			
- Penetration: max. [ $\frac{1}{10}$ mm]	<b>50</b>			
- Erweichungspunkt R+K: min.	<b>60</b>			
- Erweichungspunkt R+K: max.	<b>80</b>			
- Elastische Rückstellung [%]	<b><math>\geq 50</math></b>			
Mineralstoffe Herkunft:				
- Füller	<b>Eigenfüller</b>			
- Kalkhydrat	---			
- feine Gesteinskörnung	<b>Risi AG , Kibag</b>			erfüllt
- grobe Gesteinskörnung	<b>Risi AG , Kibag</b>			
- Mineralanteil Sand $\leq 2.0$ mm	<b>24 M-%</b>			
- Mineralanteil Splitte $\geq 2.0$ mm	<b>76 M-%</b>			
Mineralkategorie	<b>C 70/10</b>	C 70/10		
Recycling-Granulat	<b>RA 0/22 PRB</b>			
- Kaltzugabe M-%				
- Warmzugabe M-%	<b>30</b>	20 - 40%		
- Sekundärsplitt M-%	<b><math>\leq 20\%</math></b>	vom Primärsplitt-Anteil		
Marshall-Werte:				
- Verdichtungstemperatur	<b>155 °C</b>			
- Raumdichte $\text{kg/m}^3$	<b><math>\sim 2394</math></b>			
- Rohdichte $\text{kg/m}^3$	<b><math>\sim 2533</math></b>			
- Hohlraumgehalt HM, Vol-%	<b>5.5</b>	4.0...7.0		
- Hohlraumfüllungsgrad VFB,%	---			
- Stabilität S kN	---			
- Fliesen F, mm	---			
Bei H und S Belägen:				
Spurrinntest LCPC [29]				
- 10000 Prüfzyklen %	---	---		
- 30000 Prüfzyklen %	---	$\leq 7.5\%$		
Wasserempfindlichkeit %	---	$\geq 70\%$		
Korngrößenverteilung:	mm	Toleranz		
- Einzelwerte Siebdurchgang	45.0 [M-%] <b>100.0</b>			
	31.5 [M-%] <b>96.0</b>	-9/+5		
	22.4 [M-%] <b>83.0</b>			
	16.0 [M-%] <b>68.0</b>	$\pm 9$		
	11.2 [M-%] <b>59.0</b>			
	8.0 [M-%] <b>50.0</b>			
	5.6 [M-%] <b>41.0</b>			
	4.0 [M-%] <b>34.0</b>			
	2.0 [M-%] <b>24.0</b>	$\pm 7$		
	1.0 [M-%] <b>17.0</b>	$\pm 5$		
	0.5 [M-%] <b>13.0</b>			
	0.25 [M-%] <b>10.0</b>			
	0.125 [M-%] <b>8.0</b>			
	0.063 [M-%] <b>7.0</b>	$\pm 3$		

Typprüfung	erfüllt
Nummer:	nein
gültig	
Konformitätserklärung	ja



Datum:  
Stempel / Unterschrift  
Belagswerk  
BAZ Belag AG Zentralschweiz  
Obere Heselbachstrasse 8  
8700 Küsnacht

Datum: 28.01.2021  
Stempel / Unterschrift  
Akkreditiertes Labor  
Walo Bertschinger Central AG  
Zentrale Labordienste  
Giessenstrasse 5, 8953 Dietikon I

Datum:  
Stempel / Unterschrift  
Unternehmer

*[Handwritten signature]*