



Lieferwerk:

BAZ Belag AG Zentralschweiz

Prüfstelle:

Walo Bertschinger

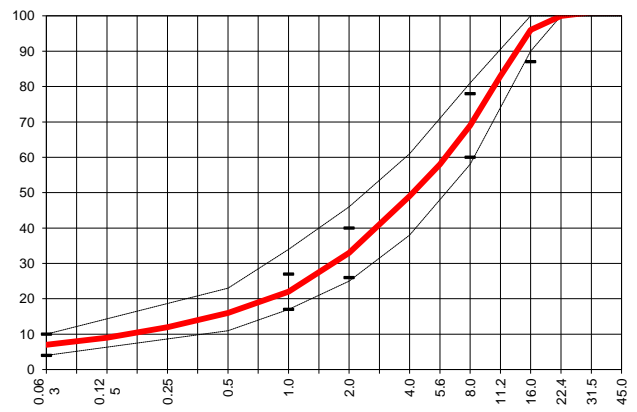
Walzasphalt - Deklaration

2021

AC T 16 N Bdm. 70/100

Mischgutangaben	Sollwerte	Anforderungen	Code:	24042
Bindemittel:				
Ziel-Bitumen	B 70/100			
- Σ lösl. Bindemittelgehalt M-%	4.6	Toleranz EW = ± 0.6		
Zugabebitumen	B 100/150			
Rückgewinnung aus Mischgut:				
- Penetration: min. [$1/10$ mm]	35			
- Penetration: max. [$1/10$ mm]	75			
- Erweichungspunkt R+K: min.	47			
- Erweichungspunkt R+K: max.	62			
- Elastische Rückstellung [%]	---			
Mineralstoffe Herkunft:				
- Füller	Eigenfüller			
- Kalkhydrat	---			
- feine Gesteinskörnung	Risi AG , Kibag			erfüllt
- grobe Gesteinskörnung	Risi AG , Kibag			
- Mineralanteil Sand ≤ 2.0 mm	33 M-%			
- Mineralanteil Splitte ≥ 2.0 mm	67 M-%			
Mineralkategorie	C 50/30	C 50/30		
Recycling-Granulat	RA 0/22 PRB			
- Kaltzugabe M-%				
- Warmzugabe M-%	60	50 - 60%		
- Sekundärsplitt M-%	$\leq 20\%$	vom Primärsplitt-Anteil		
Marshall-Werte:				
- Verdichtungstemperatur	145 °C			
- Raumdichte kg/m^3	~ 2385			
- Rohdichte kg/m^3	~ 2497			
- Hohlraumgehalt HM, Vol-%	4.5	3.0...6.0		
- Hohlraumfüllungsgrad VFB,%	70.4	≤ 80		
- Stabilität S kN	9.5	≥ 7.5		
- Fliesen F, mm	2.5	1.5...3.5		
Bei H und S Belägen:				
Spurrinntest LCPC [29]				
- 10000 Prüfzyklen %	---	---		
- 30000 Prüfzyklen %	---	---		
- Wasserempfindlichkeit %	90.0	$\geq 70\%$		
Korngrößenverteilung:	mm	Toleranz		
- Einzelwerte Siebdurchgang	45.0 [M-%]			
	31.5 [M-%]			
	22.4 [M-%]	100.0		
	16.0 [M-%]	96.0	-9/+5	
	11.2 [M-%]	83.0		
	8.0 [M-%]	69.0	± 9	
	5.6 [M-%]	58.0		
	4.0 [M-%]	49.0		
	2.0 [M-%]	33.0	± 7	
	1.0 [M-%]	22.0	± 5	
	0.5 [M-%]	16.0		
	0.25 [M-%]	12.0		
	0.125 [M-%]	9.0		
	0.063 [M-%]	7.0	± 3	

Typprüfung		erfüllt
Nummer:	16 C	ja
gültig bis:	13.03.2024	
Konformitätserklärung		ja



Datum:
Stempel / Unterschrift
Belagswerk
BAZ Belag AG Zentralschweiz
Obere Heselbachstrasse 8
8700 Küsnacht

Datum: 28.01.2021
Stempel / Unterschrift
Akkreditiertes Labor
Walo Bertschinger Central AG
Zentrale Labordienste
Giessenstrasse 5, 8953 Dietikon I

Datum:
Stempel / Unterschrift
Unternehmer