



Lieferwerk:

BAZ Belag AG Zentralschweiz

Prüfstelle:

Walo Bertschinger

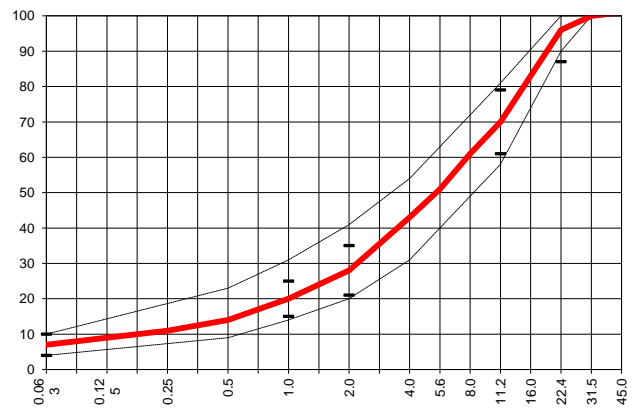
Walzasphalt - Deklaration

2021

AC T 22 H PmB 25/55-65

Mischgutangaben	Sollwerte	Anforderungen	Code:	25114
Bindemittel:				
Ziel-Bitumen	PmB-E 25/55-65			
- Σ lösl. Bindemittelgehalt M-%	4.0	Toleranz EW = ± 0.6		
Zugabebitumen	PmB-E 25/55-65			
Rückgewinnung aus Mischgut:				
- Penetration: min. [$1/10$ mm]	20			
- Penetration: max. [$1/10$ mm]	50			
- Erweichungspunkt R+K: min.	60			
- Erweichungspunkt R+K: max.	80			
- Elastische Rückstellung [%]	≥ 50			
Mineralstoffe Herkunft:				
- Füller	Eigenfüller			
- Kalkhydrat	---			
- feine Gesteinskörnung	Risi AG , Kibag			erfüllt
- grobe Gesteinskörnung	Risi AG , Kibag			
- Mineralanteil Sand ≤ 2.0 mm	28 M-%			
- Mineralanteil Splitte ≥ 2.0 mm	72 M-%			
Mineralkategorie	C 70/10	C 70/10		
Recycling-Granulat	RA 0/22 PRB			
- Kaltzugabe M-%				
- Warmzugabe M-%	30	30 - 40%		
- Sekundärsplitt M-%	$\leq 20\%$	vom Primärsplitt-Anteil		
Marshall-Werte:				
- Verdichtungstemperatur	155 °C			
- Raumdichte kg/m^3	~ 2383			
- Rohdichte kg/m^3	~ 2522			
- Hohlraumgehalt HM, Vol-%	5.5	4.0...7.0		
- Hohlraumfüllungsgrad VFB,%	---			
- Stabilität S kN	---			
- Fliesen F, mm	---			
Bei H und S Belägen:				
Spurrinntest LCPC [29]				
- 10000 Prüfzyklen %	2.81	---		
- 30000 Prüfzyklen %	3.19	$\leq 7.5\%$		
Wasserempfindlichkeit %	97.7	$\geq 70\%$		
Korngrößenverteilung:	mm	Toleranz		
- Einzelwerte Siebdurchgang	45.0 [M-%]			
	31.5 [M-%]	100.0		
	22.4 [M-%]	96.0	-9/+5	
	16.0 [M-%]	83.0		
	11.2 [M-%]	70.0	± 9	
	8.0 [M-%]	61.0		
	5.6 [M-%]	51.0		
	4.0 [M-%]	43.0		
	2.0 [M-%]	28.0	± 7	
	1.0 [M-%]	20.0	± 5	
	0.5 [M-%]	14.0		
	0.25 [M-%]	11.0		
	0.125 [M-%]	9.0		
	0.063 [M-%]	7.0	± 3	

Typprüfung		erfüllt
Nummer:	24 A	ja
gültig bis:	03.07.2021	
Konformitätserklärung		ja



Datum:
Stempel / Unterschrift
Belagswerk
BAZ Belag AG Zentralschweiz
Obere Heselbachstrasse 8
8700 Küsnacht

Datum: 28.01.2021
Stempel / Unterschrift
Akkreditiertes Labor
Walo Bertschinger Central AG
Zentrale Labordienste
Giessenstrasse 5, 8953 Dietikon I

Datum:
Stempel / Unterschrift
Unternehmer