



Lieferwerk:

BAZ Belag AG Zentralschweiz

Prüfstelle:

Walo Bertschinger

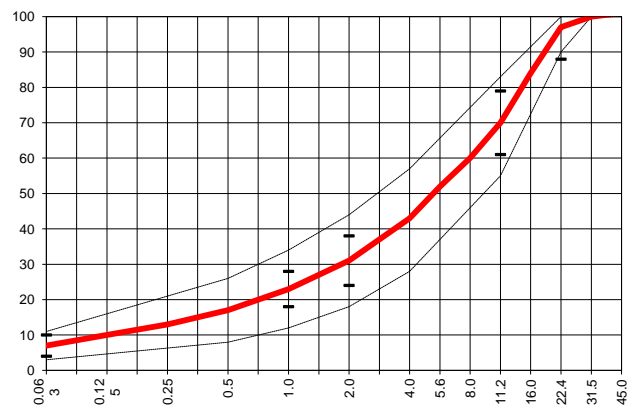
Walzasphalt - Deklaration

2020

ACF 22

Mischgutangaben	Sollwerte	Anforderungen	Code:	15030
Bindemittel:				
Ziel-Bitumen	B 50/70			
- Σ lösl. Bindemittelgehalt M-%	3.9	Toleranz EW = ± 0.6		
Zugabebitumen	B 100/150			
Rückgewinnung aus Mischgut:				
- Penetration: min. [$1/10$ mm]	25			
- Penetration: max. [$1/10$ mm]	55			
- Erweichungspunkt R+K: min.	50			
- Erweichungspunkt R+K: max.	65			
- Elastische Rückstellung [%]	---			
Mineralstoffe Herkunft:				
- Füller	Eigenfüller			
- Kalkhydrat	---			
- feine Gesteinskörnung	Risi AG , Kibag			erfüllt
- grobe Gesteinskörnung	Risi AG , Kibag			
- Mineralanteil Sand ≤ 2.0 mm	31 M-%			
- Mineralanteil Splitte ≥ 2.0 mm	69 M-%			
Mineralkategorie	C 50/30	C NR		
Recycling-Granulat	RA 0/22 PRB			
- Kaltzugabe M-%				
- Warmzugabe M-%	60	50 - 70%		
Marshall-Werte:				
- Verdichtungstemperatur	145 °C			
- Raumdichte kg/m^3	~ 2361			
- Rohdichte kg/m^3	~ 2525			
- Hohlraumgehalt HM, Vol-%	6.5	3.0...10.0		
- Hohlraumfüllungsgrad VFB, %	58.0	≤ 80		
- Stabilität S kN	---	≥ 5.0		
- Fließen F, mm	---	1.5...3.5		
Bei H und S Belägen:				
Spurrinntest LCPC [29]				
- 10000 Prüfzyklen %	---	---		
- 30000 Prüfzyklen %	---	---		
Wasserempfindlichkeit %	94.1	$\geq 70\%$		
Korngrößenverteilung:	mm	Toleranz		
- Einzelwerte Siebdurchgang	45.0 [M-%]			
	31.5 [M-%]	100.0		
	22.4 [M-%]	97.0	-9/+5	
	16.0 [M-%]	84.0		
	11.2 [M-%]	70.0	± 9	
	8.0 [M-%]	60.0		
	5.6 [M-%]	52.0		
	4.0 [M-%]	43.0		
	2.0 [M-%]	31.0	± 7	
	1.0 [M-%]	23.0	± 5	
	0.5 [M-%]	17.0		
	0.25 [M-%]	13.0		
	0.125 [M-%]	10.0		
	0.063 [M-%]	7.0	± 3	

Ersprüfungs-Bericht		erfüllt
Nummer:	40 B	ja
gültig bis:	12.08.2023	
Konformitätserklärung		ja



Datum:
Stempel / Unterschrift
Belagwerk
BAZ Belag AG Zentralschweiz
Eggbühlstrasse 36
8050 Zürich

Datum: 05.02.2020
Stempel / Unterschrift
Akkreditiertes Labor
Walo Bertschinger Central AG
Zentrale Labordienste
Giessenstrasse 5, 8953 Dietikon I

Datum:
Stempel / Unterschrift
Unternehmer