



Lieferwerk:

BAV Belag AG Volketswil

Prüfstelle:

Walo Bertschinger

Walzasphalt - Deklaration

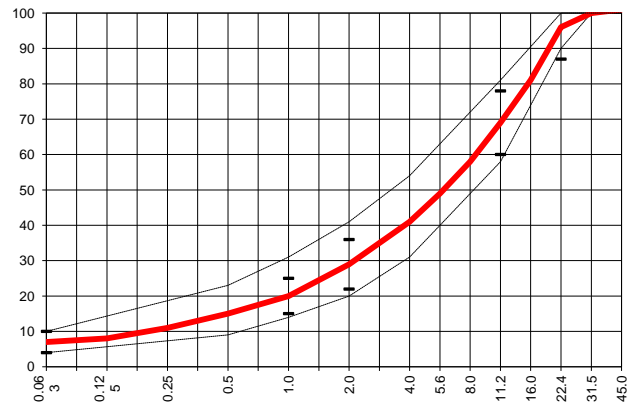
2021

AC EME 22 C1 PmB 10/40-70

Mischgutangaben	Sollwerte	Anforderungen	Code:	35105
Bindemittel:				
Ziel-Bitumen	<b>PmB-E 10/40-70</b>			
- $\Sigma$ lösl. Bindemittelgehalt M-%	<b>4.6</b>	Toleranz EW = $\pm 0.6$		
Zugabebitumen	<b>PmB-E 10/40-70</b>			
Rückgewinnung aus Mischgut:				
- Penetration: min. [ $1/_{10}$ mm]	<b>15</b>			
- Penetration: max. [ $1/_{10}$ mm]	<b>35</b>			
- Erweichungspunkt R+K: min.	<b>65</b>			
- Erweichungspunkt R+K: max.	<b>87</b>			
- Elastische Rückstellung [%]	<b><math>\geq 50</math> *</b>			
Mineralstoffe Herkunft:				
- Füller	<b>Eigenfüller</b>			
- Kalkhydrat	<b>---</b>			
- feine Gesteinskörnung	<b>HASTAG</b>			
- grobe Gesteinskörnung	<b>HASTAG, Detzeln, RZO</b>			
- Mineralanteil Sand $\leq 2.0$ mm	<b>29 M-%</b>			
- Mineralanteil Splitte $\geq 2.0$ mm	<b>71 M-%</b>			
Mineralkategorie	<b>C 90/1</b>	C 90/1		
Recycling-Granulat	<b>RA 0/16 RZO</b>			
- Kaltzugabe M-%				
- Warmzugabe M-%	<b>30</b>	20 - 30%		
- Sekundärsplitt M-%	<b><math>\leq 20\%</math></b>	vom Primärsplitt-Anteil		
Marshall-Werte:				
- Verdichtungstemperatur	<b>175 °C</b>			
- Raumdichte $\text{kg/m}^3$	<b><math>\sim 2398</math></b>			
- Rohdichte $\text{kg/m}^3$	<b><math>\sim 2511</math></b>			
- Hohlraumgehalt HM, Vol-%	<b>4.5</b>	3.0...6.0		
- Hohlraumfüllungsgrad VFB,%	<b>---</b>			
- Stabilität S kN	<b>---</b>			
- Fliesen F, mm	<b>---</b>			
Spurrinntest LCPC [29]				
- 10000 Prüfzyklen %	<b>2.40</b>	---		
- 30000 Prüfzyklen %	<b>3.01</b>	$\leq 5\%$		
Komplexer Modul MPa	<b>12'927</b>	$\geq 11'000$		
Beständ. g. Ermüdung $10^{-6}\text{mm}$	<b>140.6</b>	$\geq 100$		
Wasserempfindlichkeit %	<b>98.5</b>	$\geq 70\%$		

Typprüfung		erfüllt
Numer:	<b>34 C</b>	ja
gültig bis:	<b>27.06.2025</b>	
Konformitätserklärung		ja

Korngrößenverteilung:	mm		Toleranz
- Einzelwerte Siebdurchgang	45.0	[M-%]	
	31.5	[M-%]	<b>100.0</b>
	22.4	[M-%]	<b>96.0</b> -9/+5
	16.0	[M-%]	<b>81.0</b>
	11.2	[M-%]	<b>69.0</b> $\pm 9$
	8.0	[M-%]	<b>58.0</b>
	5.6	[M-%]	<b>49.0</b>
	4.0	[M-%]	<b>41.0</b>
	2.0	[M-%]	<b>29.0</b> $\pm 7$
	1.0	[M-%]	<b>20.0</b> $\pm 5$
	0.5	[M-%]	<b>15.0</b>
	0.25	[M-%]	<b>11.0</b>
	0.125	[M-%]	<b>8.0</b>
	0.063	[M-%]	<b>7.0</b> $\pm 3$



Datum:  
Stempel / Unterschrift  
Belagwerk  
BAV Belag AG Volketswil  
Obere Heslibachstrasse 8  
8700 Küssnacht

Datum: 28.01.2021  
Stempel / Unterschrift  
Akkreditiertes Labor  
Walo Bertschinger Central AG  
Zentrale Labordienste  
Giessenstrasse 5, 8953 Dietikon I

Datum:  
Stempel / Unterschrift  
Unternehmer

*Handwritten signature*