



Lieferwerk:

BAV Belag AG Volketswil

Prüfstelle:

Walo Bertschinger

Walzasphalt - Deklaration

2021

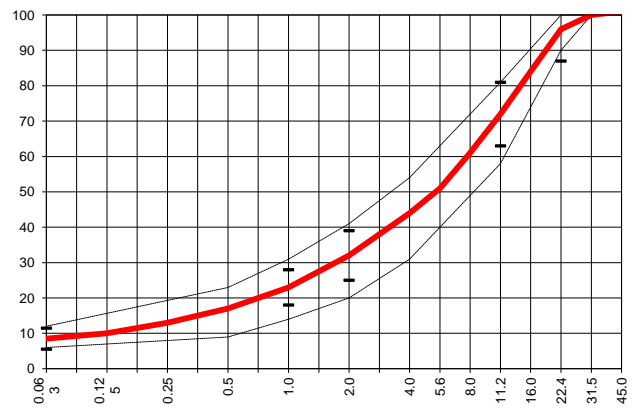
AC EME 22 C2 PmB 10/40-70

Mischgutangaben	Sollwerte	Anforderungen	Code:	25105
Bindemittel:				
Ziel-Bitumen	PmB-E 10/40-70			
- Σ lösl. Bindemittelgehalt M-%	5.2	Toleranz EW = ± 0.6		
Zugabebitumen	PmB-E 10/40-70			
Rückgewinnung aus Mischgut:				
- Penetration: min. [$1/10$ mm]	15			
- Penetration: max. [$1/10$ mm]	35			
- Erweichungspunkt R+K: min.	65			
- Erweichungspunkt R+K: max.	87			
- Elastische Rückstellung [%]	≥ 50 *			
Mineralstoffe Herkunft:				
- Füller	Eigenfüller			
- Kalkhydrat	---			
- feine Gesteinskörnung	HASTAG			
- grobe Gesteinskörnung	HASTAG, Detzeln, RZO			
- Mineralanteil Sand ≤ 2.0 mm	32 M-%			
- Mineralanteil Splitte ≥ 2.0 mm	68 M-%			
Mineralkategorie	C 90/1	C 90/1		
Recycling-Granulat	RA 0/16 RZO			
- Kaltzugabe M-%				
- Warmzugabe M-%	30	20 - 30%		
- Sekundärsplitt M-%	$\leq 20\%$	vom Primärsplitt-Anteil		
Marshall-Werte:				
- Verdichtungstemperatur	175 °C			
- Raumdichte kg/m^3	~ 2426			
- Rohdichte kg/m^3	~ 2489			
- Hohlraumgehalt HM, Vol-%	2.5	1.0...4.0		
- Hohlraumfüllungsgrad VFB,%	---			
- Stabilität S kN	---			
- Fliesen F, mm	---			
Spurrinntest LCPC [29]				
- 10000 Prüfzyklen %	---	---		
- 30000 Prüfzyklen %	---	$\leq 7.5\%$		
Komplexer Modul MPa	---	$\geq 14'000$		
Beständ. g. Ermüdung 10^{-6} mm	---	≥ 130		
Wasserempfindlichkeit %	---	$\geq 70\%$		

Typprüfung	erfüllt
Nummer:	nein
Konformitätserklärung	ja

In Bearbeitung

Korngrößenverteilung:	mm	Toleranz
- Einzelwerte Siebdurchgang	45.0 [M-%]	
	31.5 [M-%]	100.0
	22.4 [M-%]	96.0 -9/+5
	16.0 [M-%]	84.0
	11.2 [M-%]	72.0 ± 9
	8.0 [M-%]	61.0
	5.6 [M-%]	51.0
	4.0 [M-%]	44.0
	2.0 [M-%]	32.0 ± 7
	1.0 [M-%]	23.0 ± 5
	0.5 [M-%]	17.0
	0.25 [M-%]	13.0
	0.125 [M-%]	10.0
	0.063 [M-%]	8.5 ± 3



Datum:
Stempel / Unterschrift
Belagswerk
BAV Belag AG Volketswil
Obere Heselbachstrasse 8
8700 Küsnacht

Datum: 28.01.2021
Stempel / Unterschrift
Akkreditiertes Labor
Walo Bertschinger Central AG
Zentrale Labordienste
Giessenstrasse 5, 8953 Dietikon I

Datum:
Stempel / Unterschrift
Unternehmer

Handwritten signature