



Lieferwerk:

BAV Belag AG Volketswil

Prüfstelle:

Walo Bertschinger

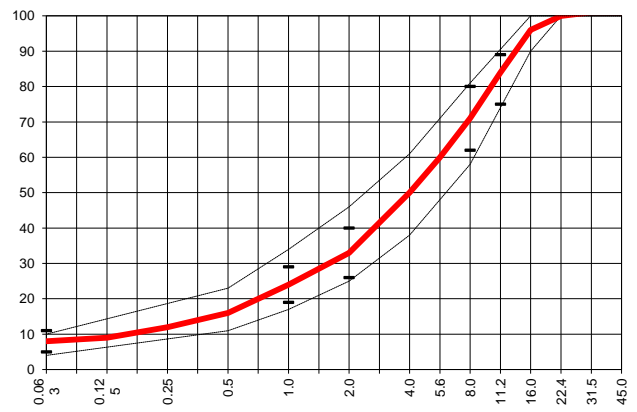
Walzasphalt - Deklaration

2021

AC 16 L Bdm. 70/100

Mischgutangaben	Sollwerte	Anforderungen	Code:	44041
Bindemittel:				
Ziel-Bitumen	B 70/100			
- Σ lösl. Bindemittelgehalt M-%	5.4	Toleranz EW = ± 0.6		
Zugabebitumen	B 70/100			
Rückgewinnung aus Mischgut:				
- Penetration: min. [$\frac{1}{10}$ mm]	35			
- Penetration: max. [$\frac{1}{10}$ mm]	75			
- Erweichungspunkt R+K: min.	47			
- Erweichungspunkt R+K: max.	62			
- Elastische Rückstellung [%]	---			
Mineralstoffe Herkunft:				
- Füller	Eigenfüller			
- Kalkhydrat	---			
- feine Gesteinskörnung	HASTAG			
- grobe Gesteinskörnung	HASTAG, RZO			
- Mineralanteil Sand ≤ 2.0 mm	33 M-%			
- Mineralanteil Splitte ≥ 2.0 mm	67 M-%			
Mineralkategorie	C 50/10	C 50/10		
Recycling-Granulat	RA 0/16 RZO			
- Kaltzugabe M-%				
- Warmzugabe M-%	30	20 - 30%		
- Sekundärsplitt M-%	$\leq 20\%$	vom Primärsplitt-Anteil		
Marshall-Werte:				
- Verdichtungstemperatur	145 °C			
- Raumdichte kg/m^3	~ 2387			
- Rohdichte kg/m^3	~ 2473			
- Hohlraumgehalt HM, Vol-%	3.5	2.0...5.0		
- Hohlraumfüllungsgrad VFB,%	78.2	≤ 86		
- Stabilität S kN	7.5	≥ 5.0		
- Fließen F, mm	3.5	2...5		
Bei H und S Belägen:				
Spurrinntest LCPC [29]				
- 10000 Prüfzyklen %	---	---		
- 30000 Prüfzyklen %	---	---		
Wasserempfindlichkeit %	---	$\geq 70\%$		
Korngrößenverteilung:	mm	Toleranz		
- Einzelwerte Siebdurchgang	45.0 [M-%]			
	31.5 [M-%]			
	22.4 [M-%]	100.0		
	16.0 [M-%]	96.0		
	11.2 [M-%]	84.0	-9/+5	
	8.0 [M-%]	71.0	± 9	
	5.6 [M-%]	60.0		
	4.0 [M-%]	50.0		
	2.0 [M-%]	33.0	± 7	
	1.0 [M-%]	24.0	± 5	
	0.5 [M-%]	16.0		
	0.25 [M-%]	12.0		
	0.125 [M-%]	9.0		
	0.063 [M-%]	8.0	± 3	

Typprüfung		erfüllt
Nummer:		nein
gültig bis:		
Kontrollratsklärung		ja



Datum:
Stempel / Unterschrift
Belagswerk
BAV Belag AG Volketswil
Obere Heslibachstrasse 8
8700 Küsnacht

Datum: 28.01.2021
Stempel / Unterschrift
Akkreditiertes Labor
Walo Bertschinger Central AG
Zentrale Labordienste
Giessenstrasse 5, 8953 Dietikon I

Datum:
Stempel / Unterschrift
Unternehmer

[Handwritten signature]