



Lieferwerk:

BAV Belag AG Volketswil

Prüfstelle:

Walo Bertschinger

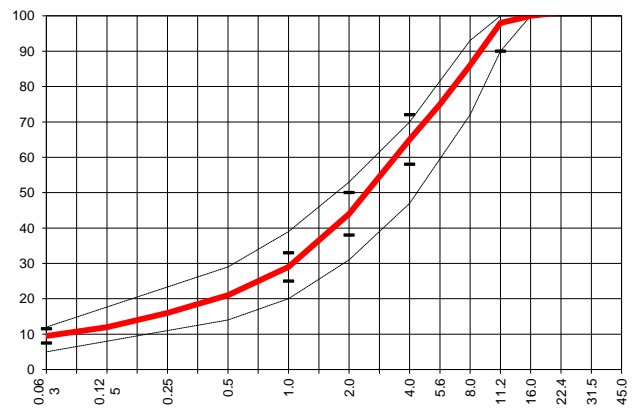
**Walzasphalt - Deklaration**

**2021**

**AC 11 L Bdm. 70/100**

| Mischgutangaben                        | Sollwerte                     | Anforderungen           | Code:   | 43041 |
|--|-------------------------------|-------------------------|---------|-------|
| Bindemittel:                           |                               |                         |         |       |
| Ziel-Bitumen                           | <b>B 70/100</b>               |                         |         |       |
| - $\Sigma$ lösl. Bindemittelgehalt M-% | <b>5.6</b>                    | Toleranz EW = $\pm 0.5$ |         |       |
| Zugabebitumen                          | <b>B 70/100</b>               |                         |         |       |
| Rückgewinnung aus Mischgut:            |                               |                         |         |       |
| - Penetration: min. [ $1/10$ mm]       | <b>35</b>                     |                         |         |       |
| - Penetration: max. [ $1/10$ mm]       | <b>75</b>                     |                         |         |       |
| - Erweichungspunkt R+K: min.           | <b>47</b>                     |                         |         |       |
| - Erweichungspunkt R+K: max.           | <b>62</b>                     |                         |         |       |
| - Elastische Rückstellung [%]          | <b>---</b>                    |                         |         |       |
| Mineralstoffe Herkunft:                |                               |                         |         |       |
| - Füller                               | <b>Eigenfüller</b>            |                         |         |       |
| - Kalkhydrat                           | <b>---</b>                    |                         |         |       |
| - feine Gesteinskörnung                | <b>HASTAG</b>                 |                         |         |       |
| - grobe Gesteinskörnung                | <b>HASTAG</b>                 |                         |         |       |
| - Mineralanteil Sand $\leq 2.0$ mm     | <b>44 M-%</b>                 |                         |         |       |
| - Mineralanteil Splitte $\geq 2.0$ mm  | <b>56 M-%</b>                 |                         |         |       |
| Mineralkategorie                       | <b>C 70/10</b>                | C 50/10                 |         |       |
| Recycling-Granulat                     | <b>RA 0/11 RZO</b>            |                         |         |       |
| - Kaltzugabe M-%                       |                               |                         |         |       |
| - Warmzugabe M-%                       | <b>30</b>                     | 20 - 30%                |         |       |
| - Sekundärsplitt M-%                   | <b><math>\leq 20\%</math></b> | vom Primärsplitt-Anteil |         |       |
| Marshall-Werte:                        |                               |                         |         |       |
| - Verdichtungstemperatur               | <b>145 °C</b>                 |                         |         |       |
| - Raumdichte $\text{kg/m}^3$           | <b><math>\sim 2383</math></b> |                         |         |       |
| - Rohdichte $\text{kg/m}^3$            | <b><math>\sim 2470</math></b> |                         |         |       |
| - Hohlraumgehalt HM, Vol-%             | <b>3.5</b>                    | 2.0...5.0               |         |       |
| - Hohlraumfüllungsgrad VFB,%           | <b>78.8</b>                   | $\leq 86$               |         |       |
| - Stabilität S kN                      | <b>9.5</b>                    | $\geq 5.0$              |         |       |
| - Fließen F, mm                        | <b>3.0</b>                    | 2...5                   |         |       |
| Bei H und S Belägen:                   |                               |                         |         |       |
| Spurrinntest LCPC [29]                 |                               |                         |         |       |
| - 10000 Prüfzyklen %                   | <b>---</b>                    | ---                     |         |       |
| - 30000 Prüfzyklen %                   | <b>---</b>                    | ---                     |         |       |
| Wasserempfindlichkeit %                | <b>95.1</b>                   | $\geq 70\%$             |         |       |
| Korngrößenverteilung:                  | mm                            | Toleranz                |         |       |
| - Einzelwerte Siebdurchgang            | 45.0 [M-%]                    |                         |         |       |
|  | 31.5 [M-%]                    |                         |         |       |
|  | 22.4 [M-%]                    |                         |         |       |
|  | 16.0 [M-%]                    | <b>100.0</b>            |         |       |
|  | 11.2 [M-%]                    | <b>98.0</b>             | -8/+5   |       |
|  | 8.0 [M-%]                     | <b>86.0</b>             |         |       |
|  | 5.6 [M-%]                     | <b>75.0</b>             |         |       |
|  | 4.0 [M-%]                     | <b>65.0</b>             | $\pm 7$ |       |
|  | 2.0 [M-%]                     | <b>44.0</b>             | $\pm 6$ |       |
|  | 1.0 [M-%]                     | <b>29.0</b>             | $\pm 4$ |       |
|  | 0.5 [M-%]                     | <b>21.0</b>             |         |       |
|  | 0.25 [M-%]                    | <b>16.0</b>             |         |       |
|  | 0.125 [M-%]                   | <b>12.0</b>             |         |       |
|  | 0.063 [M-%]                   | <b>9.5</b>              | $\pm 2$ |       |

|                       |                   |         |
|-----------------------|-------------------|---------|
| Typprüfung            |                   | erfüllt |
| Nummer:               | <b>4 E</b>        | ja      |
| gültig bis:           | <b>17.04.2024</b> |         |
| Konformitätserklärung |                   | ja      |



Datum:  
Stempel / Unterschrift  
Belagswerk  
BAV Belag AG Volketswil  
Obere Heslibachstrasse 8  
8700 Küsnacht

Datum: 28.01.2021  
Stempel / Unterschrift  
Akkreditiertes Labor  
Walo Bertschinger Central AG  
Zentrale Labordienste  
Giessenstrasse 5, 8953 Dietikon I

Datum:  
Stempel / Unterschrift  
Unternehmer