



Lieferwerk:

BAV Belag AG Volketswil

Prüfstelle:

Walo Bertschinger

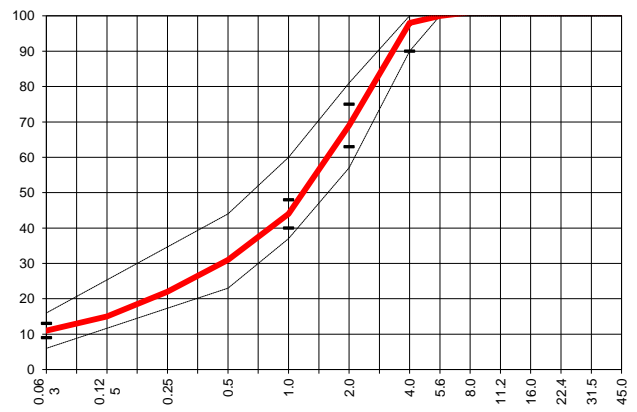
Walzasphalt - Deklaration

2021

AC 4 L Bdm. 70/100

Mischgutangaben	Sollwerte	Anforderungen	Code:	41041
Bindemittel:				
Ziel-Bitumen	B 70/100			
- Σ lösl. Bindemittelgehalt M-%	7.3	Toleranz EW = ± 0.5		
Zugabe bitumen	B 70/100			
Rückgewinnung aus Mischgut:				
- Penetration: min. [$1/10$ mm]	40			
- Penetration: max. [$1/10$ mm]	75			
- Erweichungspunkt R+K: min.	45			
- Erweichungspunkt R+K: max.	62			
- Elastische Rückstellung [%]	---			
Mineralstoffe Herkunft:				
- Füller	Eigenfüller			
- Kalkhydrat	---			
- feine Gesteinskörnung	HASTAG			
- grobe Gesteinskörnung	HASTAG			
- Mineralanteil Sand ≤ 2.0 mm	69 M-%			
- Mineralanteil Splitte ≥ 2.0 mm	31 M-%			
Mineralkategorie	C 50/10	C 50/10		
Recycling-Granulat				
- Kaltzugabe M-%				
- Warmzugabe M-%				
- Sekundärsplitt M-%				
Marshall-Werte:				
- Verdichtungstemperatur	145 °C			
- Raumdichte kg/m^3	~ 2324			
- Rohdichte kg/m^3	~ 2409			
- Hohlraumgehalt HM, Vol-%	3.5	2.0...5.0		
- Hohlraumfüllungsgrad VFB, %	---			
- Stabilität S kN	7.5	≥ 5.0		
- Fließen F, mm	3.5	2...5		
Bei H und S Belägen:				
Spurrinntest LCPC [29]				
- 10000 Prüfzyklen %	---	---		
- 30000 Prüfzyklen %	---	---		
Wasserempfindlichkeit %	---	$\geq 70\%$		
Korngrößenverteilung:	mm	Toleranz		
- Einzelwerte Siebdurchgang	45.0 [M-%]			
	31.5 [M-%]			
	22.4 [M-%]			
	16.0 [M-%]			
	11.2 [M-%]			
	8.0 [M-%]			
	5.6 [M-%]	100.0		
	4.0 [M-%]	98.0	-8/+5	
	2.0 [M-%]	69.0	± 6	
	1.0 [M-%]	44.0	± 4	
	0.5 [M-%]	31.0		
	0.25 [M-%]	22.0		
	0.125 [M-%]	15.0		
	0.063 [M-%]	11.0	± 2	

Typprüfung	erfüllt
Nummer:	nein
Konformitätserklärung	ja



Datum:
Stempel / Unterschrift
Belagswerk
BAV Belag AG Volketswil
Obere Heslibachstrasse 8
8700 Küsnacht

Datum: 28.01.2021
Stempel / Unterschrift
Akkreditiertes Labor
Walo Bertschinger Central AG
Zentrale Labordienste
Giessenstrasse 5, 8953 Dietikon I

Datum:
Stempel / Unterschrift
Unternehmer

[Handwritten signature]