



Lieferwerk:

BAV Belag AG Volketswil

Prüfstelle:

Walo Bertschinger

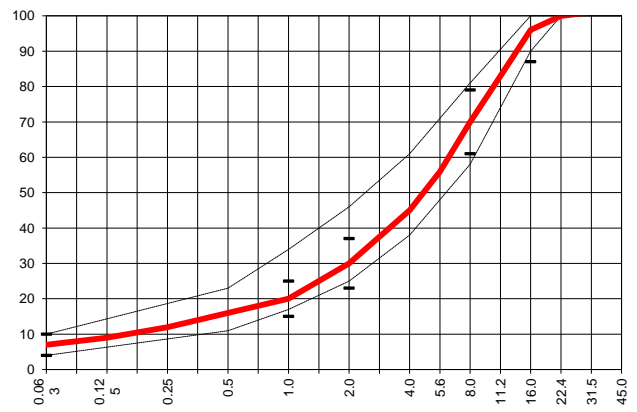
Walzasphalt - Deklaration

2021

AC B 16 S Bdm. 50/70

Mischgutangaben	Sollwerte	Anforderungen	Code:	34033
Bindemittel:				
Ziel-Bitumen	B 50/70			
- $\Sigma$ lösl. Bindemittelgehalt M-%	4.7	Toleranz EW = $\pm 0.6$		
Zugabe bitumen	B 70/100			
Rückgewinnung aus Mischgut:				
- Penetration: min. [ $1/10$ mm]	25			
- Penetration: max. [ $1/10$ mm]	55			
- Erweichungspunkt R+K: min.	50			
- Erweichungspunkt R+K: max.	65			
- Elastische Rückstellung [%]	---			
Mineralstoffe Herkunft:				
- Füller	Eigenfüller			
- Kalkhydrat	---			
- feine Gesteinskörnung	HASTAG			
- grobe Gesteinskörnung	HASTAG, RZO			
- Mineralanteil Sand $\leq 2.0$ mm	30 M-%			
- Mineralanteil Splitte $\geq 2.0$ mm	70 M-%			
Mineralkategorie	C 70/10	C 70/10		
Recycling-Granulat	RA 0/16 RZO			
- Kaltzugabe M-%				
- Warmzugabe M-%	30	20 - 30%		
- Sekundärsplitt M-%	$\leq 20\%$	vom Primärsplitt-Anteil		
Marshall-Werte:				
- Verdichtungstemperatur	145 °C			
- Raumdichte $\text{kg/m}^3$	$\sim 2395$			
- Rohdichte $\text{kg/m}^3$	$\sim 2507$			
- Hohlraumgehalt HM, Vol-%	4.5	3.0...6.0		
- Hohlraumfüllungsgrad VFB, %	---			
- Stabilität S kN	---			
- Fliesen F, mm	---			
Bei H und S Belägen:				
Spurrinntest LCPC [29]				
- 10000 Prüfzyklen %	---	$\leq 10\%$		
- 30000 Prüfzyklen %	---	---		
Wasserempfindlichkeit %	---	$\geq 70\%$		
Korngrößenverteilung:	mm	Toleranz		
- Einzelwerte Siebdurchgang	45.0 [M-%]			
	31.5 [M-%]			
	22.4 [M-%]	100.0		
	16.0 [M-%]	96.0	-9/+5	
	11.2 [M-%]	83.0		
	8.0 [M-%]	70.0	$\pm 9$	
	5.6 [M-%]	56.0		
	4.0 [M-%]	45.0		
	2.0 [M-%]	30.0	$\pm 7$	
	1.0 [M-%]	20.0	$\pm 5$	
	0.5 [M-%]	16.0		
	0.25 [M-%]	12.0		
	0.125 [M-%]	9.0		
	0.063 [M-%]	7.0	$\pm 3$	

Typprüfung		erfüllt
Nummer:		nein
gültig bis		
Konformitätserklärung		ja



Datum:  
Stempel / Unterschrift  
Belagswerk  
BAV Belag AG Volketswil  
Obere Heslibachstrasse 8  
8700 Küsnacht

Datum: 28.01.2021  
Stempel / Unterschrift  
Akkreditiertes Labor  
Walo Bertschinger Central AG  
Zentrale Labordienste  
Giessenstrasse 5, 8953 Dietikon I

Datum:  
Stempel / Unterschrift  
Unternehmer