



Lieferwerk:

BAV Belag AG Volketswil

Prüfstelle:

Walo Bertschinger

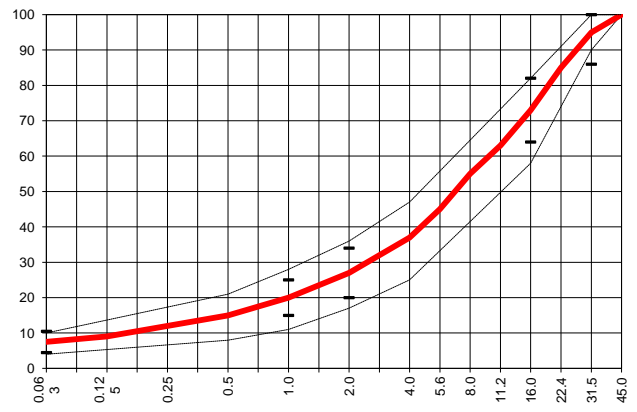
**Walzasphalt - Deklaration**

**2020**

**ACT 32 S**

Mischgutangaben	Sollwerte	Anforderungen	Code:	26033
Bindemittel:				
Ziel-Bitumen	<b>B 50/70</b>			
- $\Sigma$ lösl. Bindemittelgehalt M-%	<b>3.7</b>	Toleranz EW = $\pm 0.6$		
Zugabebitumen	<b>B 100/150</b>			
Rückgewinnung aus Mischgut:				
- Penetration: min. [ $1/10$ mm]	<b>25</b>			
- Penetration: max. [ $1/10$ mm]	<b>55</b>			
- Erweichungspunkt R+K: min.	<b>50</b>			
- Erweichungspunkt R+K: max.	<b>65</b>			
- Elastische Rückstellung [%]	<b>---</b>			
Mineralstoffe Herkunft:				
- Füller	<b>Eigenfüller</b>			
- Kalkhydrat	<b>---</b>			
- feine Gesteinskörnung	<b>HASTAG</b>			
- grobe Gesteinskörnung	<b>HASTAG, Detzeln, RZO</b>			
- Mineralanteil Sand $\leq 2.0$ mm	<b>27 M-%</b>			
- Mineralanteil Splitte $\geq 2.0$ mm	<b>73 M-%</b>			
Mineralkategorie	<b>C 70/10</b>	C 70/10		
Recycling-Granulat	<b>RA 0/11 RZO</b>			
- Kaltzugabe M-%				
- Warmzugabe M-%	<b>50</b>	40 - 60%		
Marshall-Werte:				
- Verdichtungstemperatur	<b>145 °C</b>			
- Raumdichte $\text{kg/m}^3$	<b>~ 2406</b>			
- Rohdichte $\text{kg/m}^3$	<b>~ 2546</b>			
- Hohlraumgehalt HM, Vol-%	<b>5.5</b>	4.0...7.0		
- Hohlraumfüllungsgrad VFB, %	<b>---</b>			
- Stabilität S kN	<b>---</b>			
- Fliesen F, mm	<b>---</b>			
Bei H und S Belägen:				
Spurrinntest LCPC [29]				
- 10000 Prüfzyklen %	<b>1.76</b>	$\leq 10\%$		
- 30000 Prüfzyklen %	<b>2.05</b>	<b>---</b>		
Wasserempfindlichkeit %	<b>97.6</b>	$\geq 70\%$		
Korngrößenverteilung:	mm	Toleranz		
- Einzelwerte Siebdurchgang	45.0 [M-%] <b>100.0</b>			
	31.5 [M-%] <b>95.0</b>	-9/+5		
	22.4 [M-%] <b>85.0</b>			
	16.0 [M-%] <b>73.0</b>	$\pm 9$		
	11.2 [M-%] <b>63.0</b>			
	8.0 [M-%] <b>55.0</b>			
	5.6 [M-%] <b>45.0</b>			
	4.0 [M-%] <b>37.0</b>			
	2.0 [M-%] <b>27.0</b>	$\pm 7$		
	1.0 [M-%] <b>20.0</b>	$\pm 5$		
	0.5 [M-%] <b>15.0</b>			
	0.25 [M-%] <b>12.0</b>			
	0.125 [M-%] <b>9.0</b>			
	0.063 [M-%] <b>7.5</b>	$\pm 3$		

Ersprüfungs-Bericht		erfüllt
Nummer:	<b>27 B</b>	ja
gültig bis:	<b>20.10.2020</b>	
Konformitätserklärung		ja



Datum:  
Stempel / Unterschrift  
Belagwerk  
BAV Belag AG Volketswil  
Eggbühlstrasse 36  
8050 Zürich

Datum: 05.02.2020  
Stempel / Unterschrift  
Akkreditiertes Labor  
Walo Bertschinger Central AG  
Zentrale Labordienste  
Giessenstrasse 5, 8953 Dietikon I

Datum:  
Stempel / Unterschrift  
Unternehmer