



Lieferwerk:

BAV Belag AG Volketswil

Prüfstelle:

Walo Bertschinger

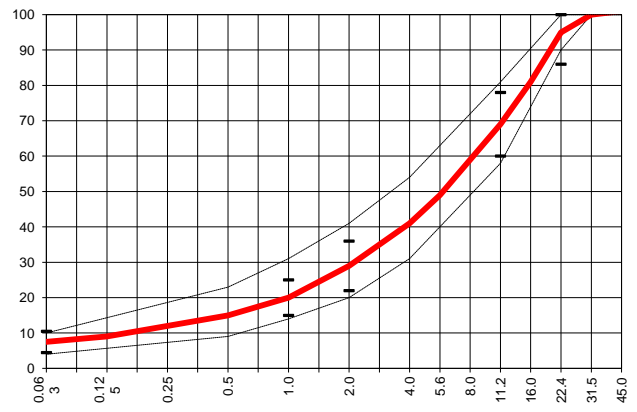
**Walzasphalt - Deklaration**

**2020**

**ACT 22 N**

| Mischgutangaben                        | Sollwerte                   | Anforderungen           | Code:   | 25042 |
|--|-----------------------------|-------------------------|---------|-------|
| Bindemittel:                           |                             |                         |         |       |
| Ziel-Bitumen                           | <b>B 70/100</b>             |                         |         |       |
| - $\Sigma$ lösl. Bindemittelgehalt M-% | <b>4.2</b>                  | Toleranz EW = $\pm 0.6$ |         |       |
| Zugabebitumen                          | <b>B 100/150</b>            |                         |         |       |
| Rückgewinnung aus Mischgut:            |                             |                         |         |       |
| - Penetration: min. [ $1/10$ mm]       | <b>35</b>                   |                         |         |       |
| - Penetration: max. [ $1/10$ mm]       | <b>75</b>                   |                         |         |       |
| - Erweichungspunkt R+K: min.           | <b>47</b>                   |                         |         |       |
| - Erweichungspunkt R+K: max.           | <b>62</b>                   |                         |         |       |
| - Elastische Rückstellung [%]          | <b>---</b>                  |                         |         |       |
| Mineralstoffe Herkunft:                |                             |                         |         |       |
| - Füller                               | <b>Eigenfüller</b>          |                         |         |       |
| - Kalkhydrat                           | <b>---</b>                  |                         |         |       |
| - feine Gesteinskörnung                | <b>HASTAG</b>               |                         |         |       |
| - grobe Gesteinskörnung                | <b>HASTAG, Detzeln, RZO</b> |                         |         |       |
| - Mineralanteil Sand $\leq 2.0$ mm     | <b>29 M-%</b>               |                         |         |       |
| - Mineralanteil Splitte $\geq 2.0$ mm  | <b>71 M-%</b>               |                         |         |       |
| Mineralkategorie                       | <b>C 50/30</b>              | C 50/30                 |         |       |
| Recycling-Granulat                     | <b>RA 0/11 RZO</b>          |                         |         |       |
| - Kaltzugabe M-%                       |                             |                         |         |       |
| - Warmzugabe M-%                       | <b>50</b>                   | 40 - 60%                |         |       |
| Marshall-Werte:                        |                             |                         |         |       |
| - Verdichtungstemperatur               | <b>145 °C</b>               |                         |         |       |
| - Raumdichte $\text{kg/m}^3$           | <b>~ 2413</b>               |                         |         |       |
| - Rohdichte $\text{kg/m}^3$            | <b>~ 2527</b>               |                         |         |       |
| - Hohlraumgehalt HM, Vol-%             | <b>4.5</b>                  | 3.0...6.0               |         |       |
| - Hohlraumfüllungsgrad VFB, %          | <b>68.7</b>                 | $\leq 80$               |         |       |
| - Stabilität S kN                      | <b>9.5</b>                  | $\geq 7.5$              |         |       |
| - Fließen F, mm                        | <b>2.5</b>                  | 1.5...3.5               |         |       |
| Bei H und S Belägen:                   |                             |                         |         |       |
| Spurrinntest LCPC [29]                 |                             |                         |         |       |
| - 10000 Prüfzyklen %                   | <b>---</b>                  | ---                     |         |       |
| - 30000 Prüfzyklen %                   | <b>---</b>                  | ---                     |         |       |
| Wasserempfindlichkeit %                | <b>97.5</b>                 | $\geq 70\%$             |         |       |
| Korngrößenverteilung:                  | mm                          | Toleranz                |         |       |
| - Einzelwerte Siebdurchgang            | 45.0 [M-%]                  |                         |         |       |
|  | 31.5 [M-%]                  | <b>100.0</b>            |         |       |
|  | 22.4 [M-%]                  | <b>95.0</b>             | -9/+5   |       |
|  | 16.0 [M-%]                  | <b>81.0</b>             |         |       |
|  | 11.2 [M-%]                  | <b>69.0</b>             | $\pm 9$ |       |
|  | 8.0 [M-%]                   | <b>59.0</b>             |         |       |
|  | 5.6 [M-%]                   | <b>49.0</b>             |         |       |
|  | 4.0 [M-%]                   | <b>41.0</b>             |         |       |
|  | 2.0 [M-%]                   | <b>29.0</b>             | $\pm 7$ |       |
|  | 1.0 [M-%]                   | <b>20.0</b>             | $\pm 5$ |       |
|  | 0.5 [M-%]                   | <b>15.0</b>             |         |       |
|  | 0.25 [M-%]                  | <b>12.0</b>             |         |       |
|  | 0.125 [M-%]                 | <b>9.0</b>              |         |       |
|  | 0.063 [M-%]                 | <b>7.5</b>              | $\pm 3$ |       |

|                       |                   |         |
|-----------------------|-------------------|---------|
| Ersprüfungs-Bericht   |                   | erfüllt |
| Nummer:               | <b>21 B</b>       | ja      |
| gültig bis:           | <b>28.04.2020</b> |         |
| Konformitätserklärung |                   | ja      |



Datum:  
Stempel / Unterschrift  
Belagwerk  
BAV Belag AG Volketswil  
Eggbühlstrasse 36  
8050 Zürich

Datum: 05.02.2020  
Stempel / Unterschrift  
Akkreditiertes Labor  
Walo Bertschinger Central AG  
Zentrale Labordienste  
Giessenstrasse 5, 8953 Dietikon I

Datum:  
Stempel / Unterschrift  
Unternehmer